

SaronnoNews

Da Ispra a Sesto Calende in bici

Redazione VareseNews · Monday, May 2nd, 2022

Trentasei km tra Lago Maggiore e colline, toccando tante curiosità diverse, tra antiche fornaci, cascine, un paesaggio agricolo molto interessante.

Qui potete scaricare le tracce in GPX, KML e FIT

Siamo partiti dal porto delle fornaci, a Nord di Ispra, un punto con splendida vista sul lago e con l'archeologia industriale delle fornaci.

Da qui si entra nel golfo della Quassa con i suoi massi erratici in riva al Lago



Il “Sass cavalasc” annuncia l’ingresso nel parco della Quassa, verso Ranco



Saliamo quindi alla Cascina Piano, un pianoro con splendida vista sul golfo di Angera, la Rocca e Arona sulla sponda piemontese



Attraverso strade minute si prosegue verso Capronno.



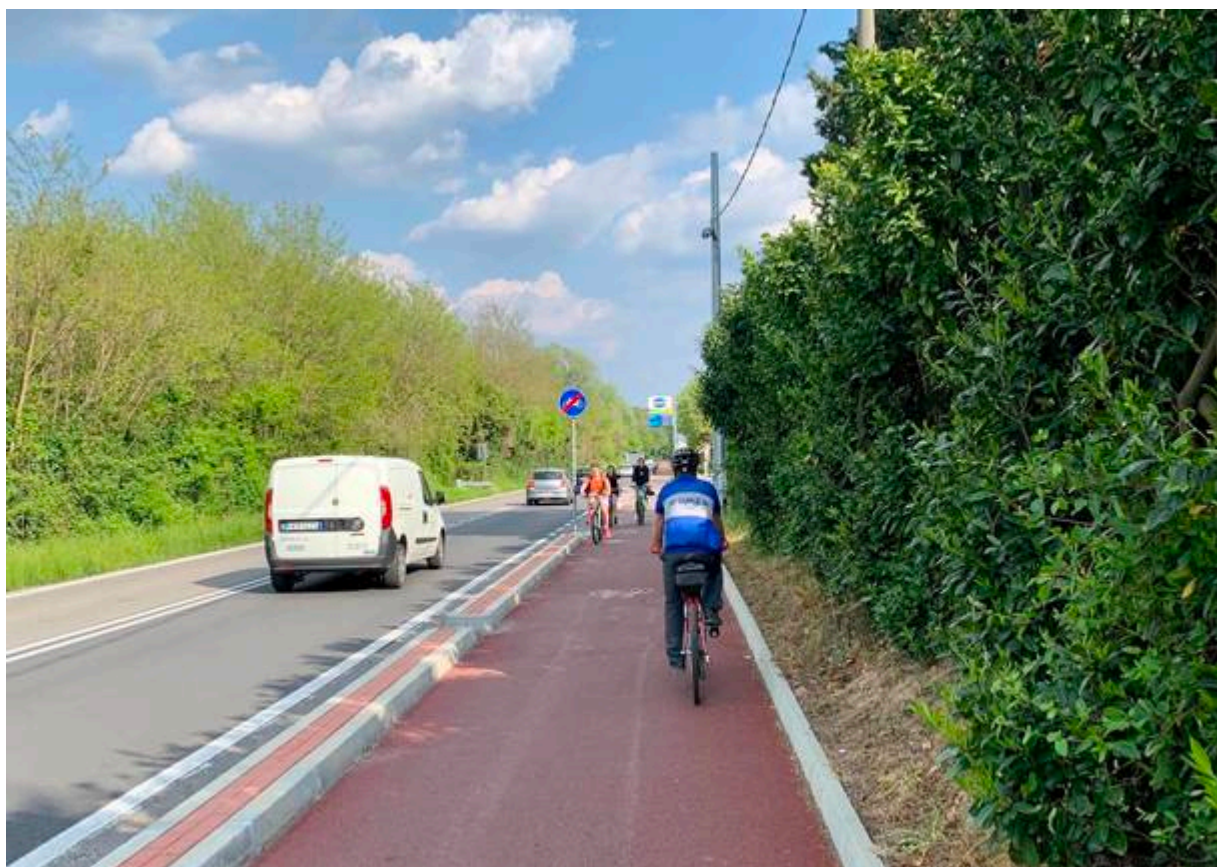
Di qui si prosegue per e Lentate Verbano, si sale verso a Taino.



Per poi rientrare verso il lago alla Bruscheria di Angera.



L'ultimissima sezione del percorso è sulla agevole e lineare ciclabile che da Lisanza conduce a Sesto Calende.



This entry was posted on Monday, May 2nd, 2022 at 11:11 pm and is filed under [Sport](#), [Tempo Libero](#), [Turismo](#)

You can follow any responses to this entry through the [Comments \(RSS\)](#) feed. You can leave a response, or [trackback](#) from your own site.