

---

# SaronnoNews

## Coronavirus: i nuovi positivi sono 112 nel Varesotto, 2.302 in Lombardia

Tomaso Bassani · Sunday, April 11th, 2021

Secondo il report sulla diffusione del contagio di Regione Lombardia di **domenica 11 aprile** risultano 112 **nuovi casi** di cittadini **positivi a SarsCov-2 nel Varesotto**.

*Ti stai chiedendo dove troviamo i dati di questo bollettino? Come mai non diciamo quanti tamponi fanno a Varese? Perché non comunichiamo quanti sono gli asintomatici? Sei convinto che “facciamo terrorismo”? **Forse è meglio se prima di proseguire nella lettura leggi tutte le FAQ sul bollettino serale dei contagi***

---

### DATI PRINCIPALI

Nuovi tamponi positivi in provincia di Varese: **+112**

Nuovi positivi in Lombardia: **+2.302**

Ricoveri per Covid in Lombardia: **saldo -163**

Ricoveri in terapia intensiva in Lombardia: **saldo -10**

Decessi in Lombardia **+77**

---

Andamento dell'occupazione posti letto ospedalieri pazienti Covid negli ospedali della provincia di Varese

---

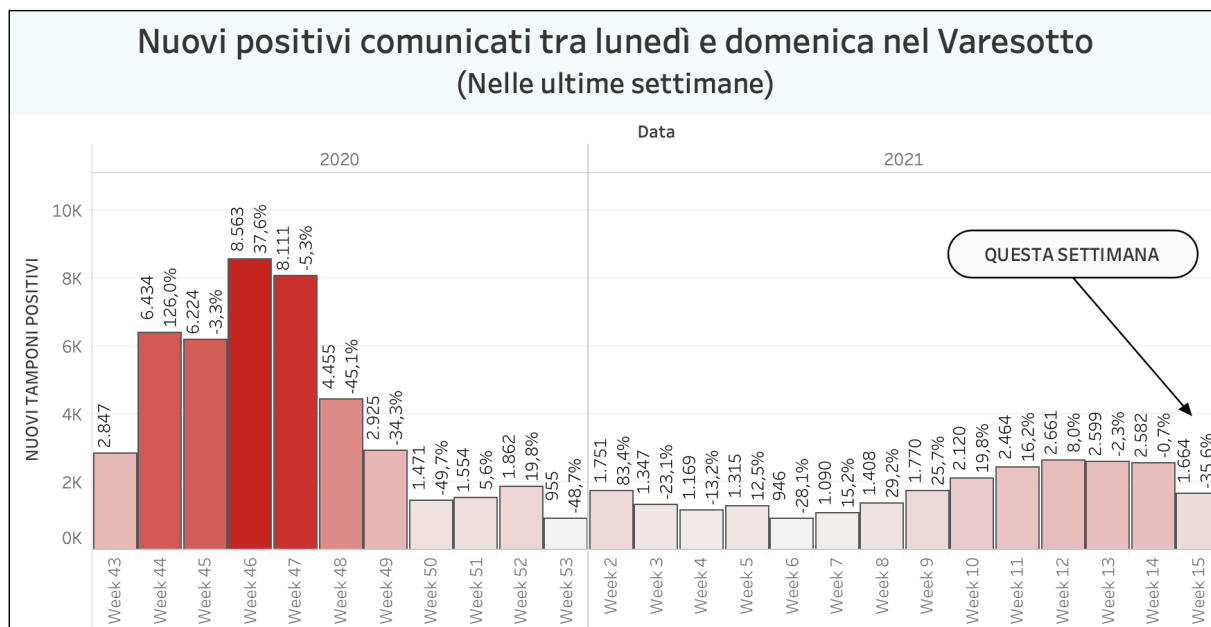
Serie storica tamponi comunicati in provincia di Varese

---

**LA SETTIMA PUNTATA:** “Gli anticorpi della solidarietà” è il settimo episodio del podcast realizzato da VareseNews “Kronos e kairòs: ricordi di una pandemia” e racconta la straordinaria reazione che, anche in provincia di Varese, si è manifestata fin dai primi giorni dell'emergenza Covid. Per far fronte alle tante esigenze che andavano man mano emergendo:

## Andamento settimanale dei tamponi positivi in provincia

Vista l'oscillazione del numero di tamponi comunicati quotidianamente, che non è mai uniforme nei giorni della settimana, abbiamo costruito una visualizzazione che permette di confrontare i dati comunicati giorno per giorno con quelli degli stessi giorni della settimana precedente. In provincia di Varese quelli comunicati tra lunedì e domenica della settimana scorsa erano 2582 questa settimana sono 1664. È il 35,6% in meno.



Un altro parametro che può essere molto indicativo di un aspetto importante dell'emergenza è quello delle chiamate alle centrali operative del 118 per richieste di intervento su eventi classificati come "problemi respiratori o infettivi". Si tratta in sostanza degli interventi delle ambulanze per casi all'interno dei quali è molto probabile siano trattati "sospetti Covid". La provincia di Varese ricade sotto l'area di competenza della SOREU dei Laghi, il riferimento per i territori di Como, Varese, Lecco e l'area del Legnanese. All'interno di questo grafico si possono osservare gli interventi per "problemi respiratori o infettivi" registrati da febbraio ad oggi.

## Decessi Covid in provincia di Varese

Nella regione Lombardia il numero dei tamponi comunicato oggi è di 41.303. **I nuovi positivi sono 2.302**, il rapporto è pari **al 5,6%** sul totale dei tamponi comunicati.

## Andamento degli ospedalizzati in Lombardia

### Nuovi casi nelle province lombarde

Milano: 249.701 (+734)

Brescia: 97.665 (+367)

Varese: 77.329 (+112)

Monza e della Brianza: 72.685 (+203)

Como: 54.518 (+107)

Bergamo: 46.879 (+244)

Pavia: 40.489 (+127)  
Mantova: 31.766 (+132)  
Cremona: 24.290 (+80)  
Lecco: 22.686 (+58)  
Lodi: 15.538 (+26)  
Sondrio: 13.839 (+69)

## Aumenti nei 10 comuni con più contagi

Busto Arsizio 7370 casi totali da inizio pandemia +12 rispetto a ieri  
Varese 6435 casi totali da inizio pandemia +8 rispetto a ieri  
Gallarate 4442 casi totali da inizio pandemia +4 rispetto a ieri  
Saronno 3624 casi totali da inizio pandemia +4 rispetto a ieri  
Cassano Magnago 1819 casi totali da inizio pandemia +4 rispetto a ieri  
Caronno Pertusella 1648 casi totali da inizio pandemia +2 rispetto a ieri  
Malnate 1644 casi totali da inizio pandemia +1 rispetto a ieri  
Tradate 1708 casi totali da inizio pandemia +2 rispetto a ieri  
Samarate 1420 casi totali da inizio pandemia +3 rispetto a ieri  
Luino 1515 casi totali da inizio pandemia +5 rispetto a ieri

## I dati in Italia

Casi totali – Attualmente positivi – **incremento giornalieri**

Abruzzo: 68.002 (10.460) (+259)  
Basilicata: 20.984 (5.143) (+249)  
Calabria: 51.681 (12.556) (+593)  
Campania: 357.040 (91.651) (+1.854)  
Emilia-Romagna: 350.988 (66.625) (+1.170)  
Friuli Venezia Giulia: 101.409 (11.111) (+208)  
Lazio: 301.718 (52.060) (+1.675)  
Liguria: 93.932 (7.776) (+335)  
Lombardia: 766.913 (79.480) (+2.302)  
Marche: 92.482 (8.205) (+406)  
Molise: 12.615 (651) (+38)  
P.A. Bolzano: 70.013 (458) (+74)  
P.A. Trento: 42.421 (1.653) (+93)  
Piemonte: 326.576 (28.372) (+1.372)  
Puglia: 210.530 (52.047) (+1.359)  
Sardegna: 49.109 (17.081) (+369)  
Sicilia: 186.487 (22.971) (+1.120)  
Toscana: 209.208 (27.758) (+1.222)  
Umbria: 52.444 (4.030) (+135)  
Valle d'Aosta: 10.055 (1.110) (+42)  
Veneto: 395.207 (31.807) (+871)

## I dati in Piemonte

1.372 nuovi positivi in Piemonte

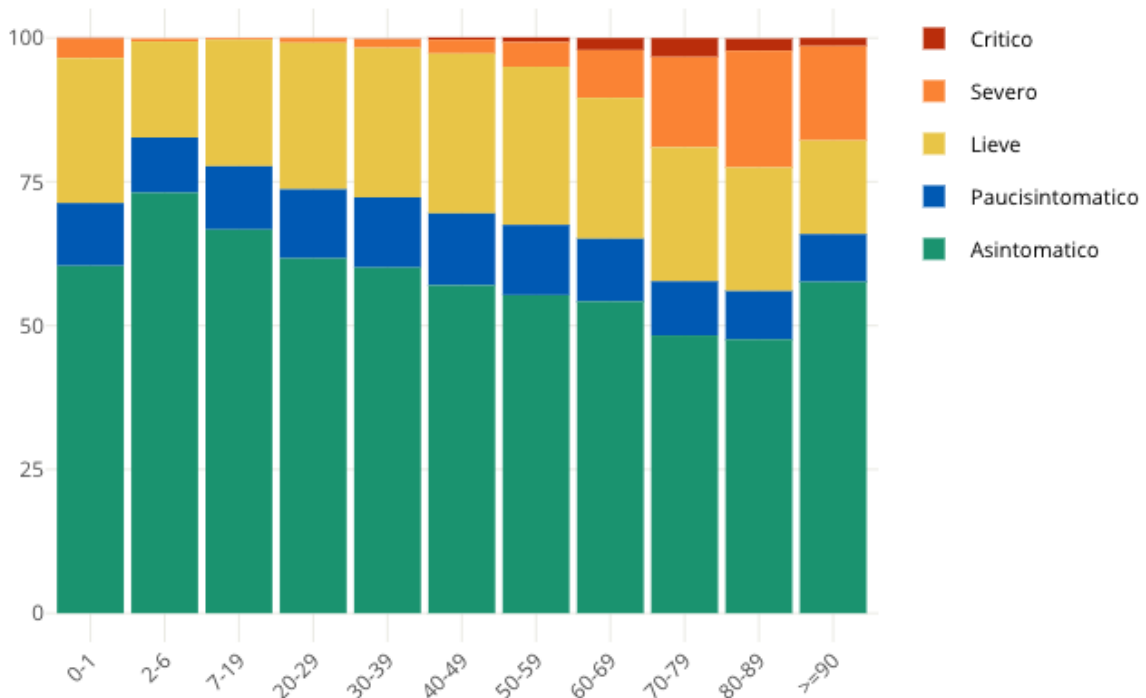
## I dati nel mondo

Nel grafico è possibile selezionare i paesi e anche i dati: tra casi totali, casi giornalieri, decessi, casi ogni milione di abitanti, decessi ogni milione di abitanti e tasso di positività

## Insorgenza di sintomi nei positivi: casi degli ultimi 30 giorni in Italia

Come noto siamo in una fase nella quale i positivi al virus spesso emergono nell'ambito di campagne sierologiche, controlli dei contatti e in caso di rientro dall'estero. Questo fa emergere un numero di positivi privo di sintomatologia molto più alto rispetto a quanto avveniva durante la prima ondata di SarsCov-2 quando i tamponi venivano fatti soprattutto a persone che presentavano una sintomatologia evidente. **Il grafico seguente è elaborato da Epicentro.iss.**

Proporzione (%) di casi di COVID-19 segnalati in Italia negli ultimi 30 giorni per stato clinico e classe di età (dato disponibile per 345.154 casi)



This entry was posted on Sunday, April 11th, 2021 at 6:17 pm and is filed under [Salute](#)

You can follow any responses to this entry through the [Comments \(RSS\)](#) feed. You can leave a response, or [trackback](#) from your own site.

