

SaronnoNews

Coronavirus: i nuovi positivi sono 134 nel Varesotto, 3.520 in Lombardia

Tomaso Bassani · Sunday, March 28th, 2021

Secondo il report sulla diffusione del contagio di Regione Lombardia di **domenica 28 marzo** risultano **134 nuovi casi** di cittadini **positivi a SarsCov-2 nel Varesotto**.

*Ti stai chiedendo dove troviamo i dati di questo bollettino? Come mai non diciamo quanti tamponi fanno a Varese? Perché non comunichiamo quanti sono gli asintomatici? Sei convinto che “facciamo terrorismo”? **Forse è meglio se prima di proseguire nella lettura leggi tutte le FAQ sul bollettino serale dei contagi***

DATI PRINCIPALI

Nuovi tamponi positivi in provincia di Varese: **+134**

Nuovi positivi in Lombardia: **+3.520**

Ricoveri per Covid in Lombardia: **saldo -55**

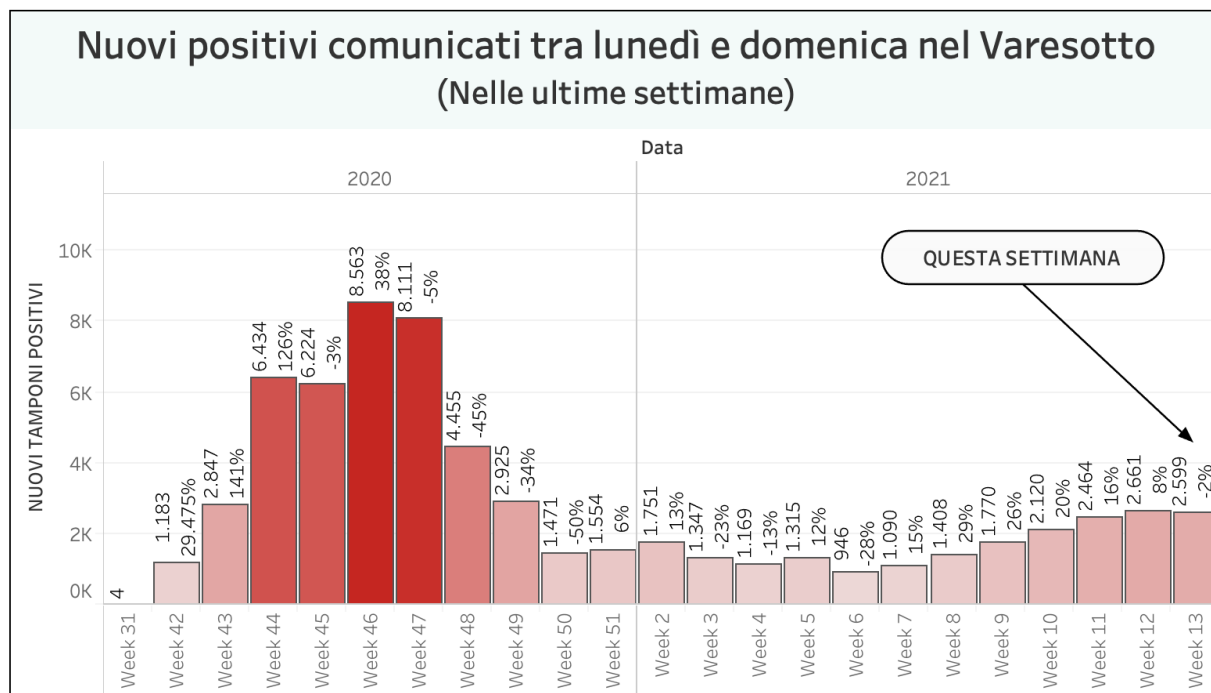
Ricoveri in terapia intensiva in Lombardia: **saldo +16**

Decessi in Lombardia **+75**

LA SESTA PUNTATA: *Senza fiato è il sesto episodio di Kronos e Kairòs e racconta la rinascita dopo l'abisso del covid per quattro uomini che senza avere alcuna patologia precedente sono stati tra la vita e la morte. Il covid non guarda in faccia nessuno e colpisce al di là delle condizioni sociali:*

Andamento settimanale dei tamponi positivi in provincia

*Vista l'oscillazione del numero di tamponi comunicati quotidianamente, che non è mai uniforme nei giorni della settimana, abbiamo costruito una visualizzazione che permette di confrontare i dati comunicati giorno per giorno con quelli degli stessi giorni della settimana precedente. In provincia di Varese quelli comunicati tra lunedì e domenica della settimana scorsa erano 2661 questa settimana sono 2599. **È il 2% in meno.***



Un altro parametro che può essere molto indicativo di un aspetto importante dell'emergenza è quello delle chiamate alle centrali operative del 118 per richieste di intervento su eventi classificati come "problemi respiratori o infettivi". Si tratta in sostanza degli interventi delle ambulanze per casi all'interno dei quali è molto probabile siano trattati "sospetti Covid". La provincia di Varese ricade sotto l'area di competenza della SOREU dei Laghi, il riferimento per i territori di Como, Varese, Lecco e l'area del Legnanese. All'interno di questo grafico si possono osservare gli interventi per "problemi respiratori o infettivi" registrati da febbraio ad oggi.

Decessi Covid in provincia di Varese

Nella regione Lombardia il numero dei tamponi comunicato oggi è di 43.334. **I nuovi positivi sono 3.520**, il rapporto è pari **al 8,1%** sul totale dei tamponi comunicati.

I dati di **domenica 28 marzo** in Lombardia

(In aggiornamento)

Andamento degli ospedalizzati in Lombardia

Nuovi casi nelle province lombarde

Milano: 238.334 **(+1146)**

Brescia: 91.469 **(+601)**

Varese: 73.083 **(+134)**

Monza e della Brianza: 68.993 **(+164)**

Como: 51.633 **(+154)**

Bergamo: 43.880 **(+327)**

Pavia: 38.641 **(+212)**

Mantova: 29.755 **(+277)**

Cremona: 22.751 **(+152)**

Lecco: 21.417 **(+124)**

Lodi: 14.832 **(+57)**

Sondrio: 13.032 **(+95)**

Aumenti nei 10 comuni con più contagi

Busto Arsizio 7016 casi totali da inizio pandemia +14 rispetto a ieri

Varese 6071 casi totali da inizio pandemia +13 rispetto a ieri

Gallarate 4220 casi totali da inizio pandemia +6 rispetto a ieri

Saronno 3445 casi totali da inizio pandemia +9 rispetto a ieri

Cassano Magnago 1702 casi totali da inizio pandemia +2 rispetto a ieri

Caronno Pertusella 1592 casi totali da inizio pandemia +5 rispetto a ieri

Malnate 1575 casi totali da inizio pandemia +2 rispetto a ieri

Tradate 1634 casi totali da inizio pandemia +3 rispetto a ieri

Samarate 1324 casi totali da inizio pandemia +2 rispetto a ieri

Luino 1401 casi totali da inizio pandemia +6 rispetto a ieri

I dati in Italia

Casi totali – Attualmente positivi – **incremento giornalieri**

Abruzzo: 64.550 (10.666) **(+269)**

Basilicata: 19.148 (4.808) **(+148)**

Calabria: 46.110 (10.302) **(+366)**

Campania: 332.531 (96.662) **(+2.095)**

Emilia-Romagna: 331.173 (72.754) **(+2.137)**

Friuli Venezia Giulia: 96.098 (15.626) **(+446)**

Lazio: 280.651 (51.436) **(+1.836)**

Liguria: 88.115 (6.751) **(+392)**

Lombardia: 726.477 (102.691) **(+3.520)**

Marche: 86.998 (10.004) **(+505)**

Molise: 12.236 (1.027) **(+77)**

P.A. Bolzano: 68.627 (870) **(+79)**

P.A. Trento: 40.764 (3.185) **(+162)**

Piemonte: 303.617 (35.575) **(+1.543)**

Puglia: 188.737 (46.880) **(+1.788)**

Sardegna: 44.690 (13.905) **(+284)**

Sicilia: 171.651 (17.000) **(+953)**

Toscana: 191.635 (27.561) **(+1.368)**

Umbria: 50.511 (5.063) **(+162)**

Valle d' Aosta: 9.075 (820) **(+77)**

Veneto: 378.663 (39.649) **(+1.404)**

I dati in Piemonte

Covid, in Piemonte 1.543 nuovi positivi

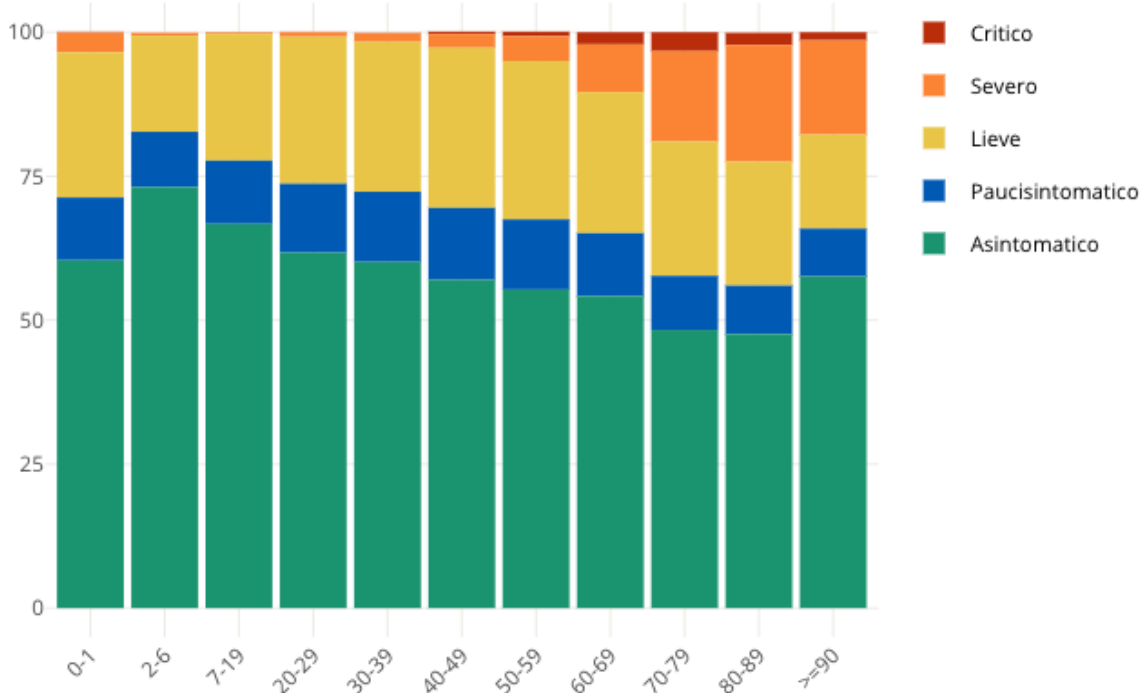
I dati nel mondo

Nel grafico è possibile selezionare i paesi e anche i dati: tra casi totali, casi giornalieri, decessi, casi ogni milione di abitanti, decessi ogni milione di abitanti e tasso di positività

Insorgenza di sintomi nei positivi: casi degli ultimi 30 giorni in Italia

Come noto siamo in una fase nella quale i positivi al virus spesso emergono nell'ambito di campagne sierologiche, controlli dei contatti e in caso di rientro dall'estero. Questo fa emergere un numero di positivi privo di sintomatologia molto più alto rispetto a quanto avveniva durante la prima ondata di SarsCov-2 quando i tamponi venivano fatti soprattutto a persone che presentavano una sintomatologia evidente. **Il grafico seguente è elaborato da Epicentro.iss.**

Proporzione (%) di casi di COVID-19 segnalati in Italia negli ultimi 30 giorni per stato clinico e classe di età (dato disponibile per 345.154 casi)



This entry was posted on Sunday, March 28th, 2021 at 6:09 pm and is filed under [Salute](#). You can follow any responses to this entry through the [Comments \(RSS\)](#) feed. You can leave a response, or [trackback](#) from your own site.