
SaronnoNews

Coronavirus: i nuovi positivi sono 25 nel Varesotto, 2.135 in Lombardia

Tomaso Bassani · Monday, March 1st, 2021

Secondo il report sulla diffusione del contagio di Regione Lombardia di **lunedì 1 marzo** risultano **25 nuovi casi** di cittadini **positivi a SarsCov-2 nel Varesotto**.

*Ti stai chiedendo dove troviamo i dati di questo bollettino? Come mai non diciamo quanti tamponi fanno a Varese? Perché non comunichiamo quanti sono gli asintomatici? Sei convinto che “facciamo terrorismo”? **Forse è meglio se prima di proseguire nella lettura leggi tutte le FAQ sul bollettino serale dei contagi***

DATI PRINCIPALI

Nuovi tamponi positivi in provincia di Varese: **+25**

Nuovi positivi in Lombardia: **+2.135**

Ricoveri per Covid in Lombardia: **saldo +106**

Ricoveri in terapia intensiva in Lombardia: **saldo +15**

Decessi in Lombardia **+42**

ANALISI DEI DATI: il numero di tamponi comunicati lunedì in provincia di Varese sono molto bassi, un fattore che, come spesso accade, è riconducibile alla diminuzione dei tamponi effettuati nel weekend e processati dai laboratori. Oggi però colpisce ancora una volta la **crescita del numero dei ricoveri** in tutta la regione lombardia (**provincia di Varese compresa**) e l'aumento del **tasso di positività dei tamponi** che è tornato sopra la soglia del 10%.

LA SECONDA PUNTATA: *Varesenews* ha realizzato un podcast che ad un anno dalla scoperta del coronavirus in Lombardia ricostruisce attraverso i ricordi dei protagonisti le tappe di questi mesi che hanno stravolto la nostra vita. Potete ascoltare qui **la seconda puntata:**

Un altro parametro che può essere molto indicativo di un aspetto importante dell'emergenza è quello delle chiamate alle centrali operative del 118 per richieste di intervento su eventi classificati come "problemi respiratori o infettivi". Si tratta in sostanza degli interventi delle ambulanze per casi all'interno dei quali è molto probabile siano trattati "sospetti Covid". La provincia di Varese ricade sotto l'area di competenza della SOREU dei Laghi, il riferimento per i territori di Como, Varese, Lecco e l'area del Legnanese. All'interno di questo grafico si possono osservare gli interventi per "problemi respiratori o infettivi" registrati da febbraio ad oggi.

Decessi Covid in provincia di Varese

Nella regione Lombardia il numero dei tamponi comunicato oggi è di 20.571. **I nuovi positivi sono 2.135**, il rapporto è pari **al 10,4%** sul totale dei tamponi comunicati.

I dati di lunedì 1 marzo in Lombardia

- i tamponi effettuati: 20.571 (di cui 16.869 molecolari e 3.702 antigenici) totale complessivo: 6.670.200
- i nuovi casi positivi: 2.135 (di cui 84 'debolmente positivi')
- i guariti/dimessi totale complessivo: 511.811 (+3.432), di cui 3.850 dimessi e 507.961 guariti
- in terapia intensiva: 441 (+15)
- i ricoverati non in terapia intensiva: 4.224 (+106)
- i decessi, totale complessivo: 28.403 (+42)



Andamento degli ospedalizzati in Lombardia

Nuovi casi nelle province lombarde

Milano: 206.709 (+770)
Brescia: 68.099 (+497)
Varese: 63.244 (+25)
Monza e della Brianza: 57.307 (+102)
Como: 43.480 (+79)
Bergamo: 35.563 (+275)
Pavia: 31.798 (+83)
Mantova: 23.506 (+124)
Cremona: 18.035 (+46)
Lecco: 17.483 (+55)
Lodi: 12.997 (+27)
Sondrio: 11.029 (0)

I dati in Italia

Casi totali – Attualmente positivi – **incremento giornalieri**

Abruzzo: 54.664 (13.111) (+199)
Basilicata: 15.710 (4.094) (+75)
Calabria: 38.031 (6.273) (+151)
Campania: 269.515 (77.953) (+1.896)
Emilia-Romagna: 263.194 (44.278) (+2.597)
Friuli Venezia Giulia: 76.984 (10.162) (+172)
Lazio: 235.272 (35.723) (+1.044)
Liguria: 78.287 (5.485) (+309)
Lombardia: 605.216 (65.002) (+2.135)
Marche: 68.303 (9.985) (+446)
Molise: 10.732 (1.734) (+41)
P.A. Bolzano: 53.925 (6.726) (+121)
P.A. Trento: 34.115 (3.697) (+57)
Piemonte: 248.289 (16.621) (+1.155)
Puglia: 147.681 (32.962) (+631)
Sardegna: 41.236 (12.805) (+45)
Sicilia: 153.036 (26.181) (+478)
Toscana: 157.112 (18.465) (+877)
Umbria: 44.762 (7.998) (+79)
Valle d'Aosta: 8.057 (168) (+3)
Veneto: 334.250 (24.910) (+603)

I dati nel mondo

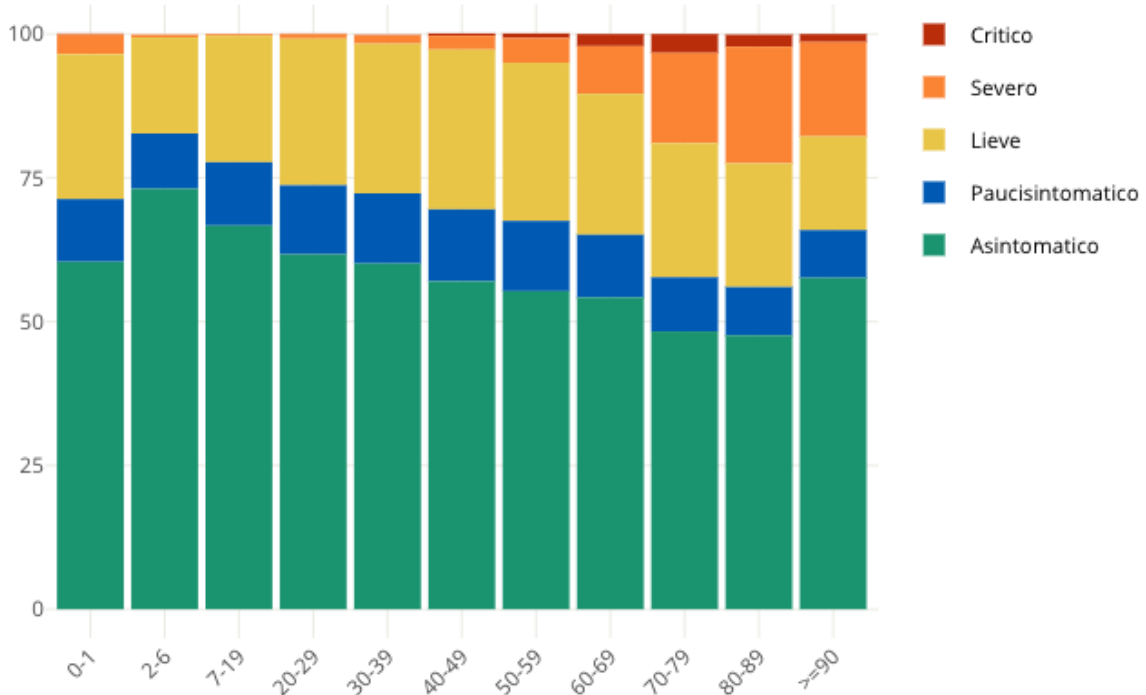
Nel grafico è possibile selezioni i paesi e anche i dati: tra casi totali, casi giornalieri, decessi, casi ogni milione di abitanti, decessi ogni milione di abitanti e tasso di positività

Insorgenza di sintomi nei positivi: casi degli ultimi 30 giorni in

Italia

Come noto siamo in una fase nella quale i positivi al virus spesso emergono nell'ambito di campagne sierologiche, controlli dei contatti e in caso di rientro dall'estero. Questo fa emergere un numero di positivi privo di sintomatologia molto più alto rispetto a quanto avveniva durante la prima ondata di SarsCov-2 quando i tamponi veniva fatti soprattutto a persone che presentavano una sintomatologia evidente. **Il grafico seguente è elaborato da Epicentro.iss.**

Proporzione (%) di casi di COVID-19 segnalati in Italia negli ultimi 30 giorni per stato clinico e classe di età (dato disponibile per 345.154 casi)



This entry was posted on Monday, March 1st, 2021 at 5:48 pm and is filed under [Salute](#), [Varesotto](#). You can follow any responses to this entry through the [Comments \(RSS\)](#) feed. You can leave a response, or [trackback](#) from your own site.