

SaronnoNews

Coronavirus: i nuovi positivi sono 112 nel Varesotto, 3.529 in Lombardia

Tomaso Bassani · Sunday, February 28th, 2021

Secondo il report sulla diffusione del contagio di Regione Lombardia di **domenica 28 febbraio** risultano **112 nuovi casi** di cittadini **positivi a SarsCov-2 nel Varesotto**.

*Ti stai chiedendo dove troviamo i dati di questo bollettino? Come mai non diciamo quanti tamponi fanno a Varese? Perché non comunichiamo quanti sono gli asintomatici? Sei convinto che “facciamo terrorismo”? **Forse è meglio se prima di proseguire nella lettura leggi tutte le FAQ sul bollettino serale dei contagi***

DATI PRINCIPALI

Nuovi tamponi positivi in provincia di Varese: **+112**

Nuovi positivi in Lombardia: **+3.529**

Ricoveri per Covid in Lombardia: **saldo +56**

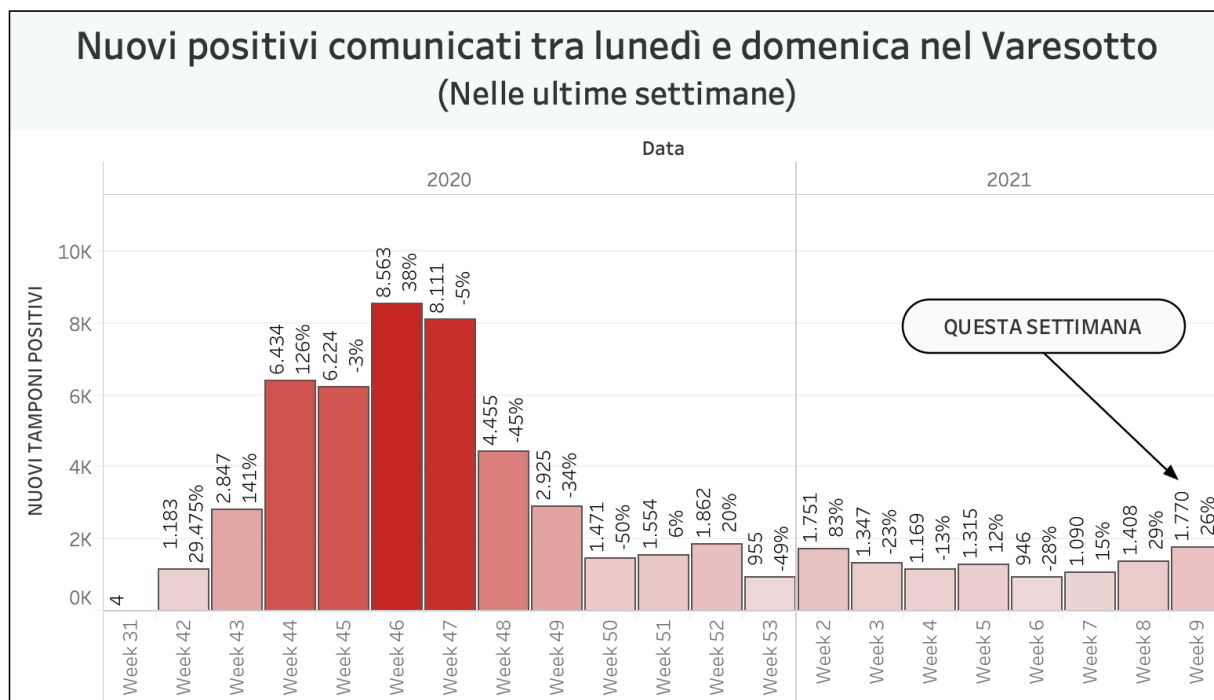
Ricoveri in terapia intensiva in Lombardia: **saldo -9**

Decessi in Lombardia **+37**

LA SECONDA PUNTATA: *Varesenews* ha realizzato un podcast che ad un anno dalla scoperta del coronavirus in Lombardia ricostruisce attraverso i ricordi dei protagonisti le tappe di questi mesi che hanno stravolto la nostra vita. Potete ascoltare qui **la seconda puntata**:

Andamento settimanale dei tamponi positivi in provincia

*Vista l'oscillazione del numero di tamponi comunicati quotidianamente, che non è mai uniforme nei giorni della settimana, abbiamo costruito una visualizzazione che permette di confrontare i dati comunicati giorno per giorno con quelli degli stessi giorni della settimana precedente. In provincia di Varese quelli comunicati tra lunedì e domenica della settimana scorsa erano 1408 questa settimana sono 1770. **È il 26% in più.***



Un altro parametro che può essere molto indicativo di un aspetto importante dell'emergenza è quello delle chiamate alle centrali operative del 118 per richieste di intervento su eventi classificati come "problemi respiratori o infettivi". Si tratta in sostanza degli interventi delle ambulanze per casi all'interno dei quali è molto probabile siano trattati "sospetti Covid". La provincia di Varese ricade sotto l'area di competenza della SOREU dei Laghi, il riferimento per i territori di Como, Varese, Lecco e l'area del Legnanese. All'interno di questo grafico si possono osservare gli interventi per "problemi respiratori o infettivi" registrati da febbraio ad oggi.

Decessi Covid in provincia di Varese

Nella regione Lombardia il numero dei tamponi comunicato oggi è di 37.251. **I nuovi positivi sono 3.529**, il rapporto è pari **al 9,5%** sul totale dei tamponi comunicati.

I dati di domenica 28 in Lombardia

(In aggiornamento)

Andamento degli ospedalizzati in Lombardia

Nuovi casi nelle province lombarde

Milano: 205.939 **(+1003)**

Brescia: 67.602 **(+1016)**

Varese: 63.219 **(+112)**

Monza e della Brianza: 57.205 **(+187)**

Como: 43.401 **(+175)**

Bergamo: 35.288 **(+280)**

Pavia: 31.715 **(+144)**

Mantova: 23.382 **(+153)**

Cremona: 17.989 **(+169)**

Lecco: 17.428 **(+94)**

Lodi: 12.970 **(+66)**

Sondrio: 11.029 **(+61)**

Aumenti nei 10 comuni con più contagi

Busto Arsizio 5931 casi totali da inizio pandemia **+4 rispetto a ieri**

Varese 5370 casi totali da inizio pandemia **+15 rispetto a ieri**

Gallarate 3690 casi totali da inizio pandemia **+4 rispetto a ieri**

Saronno 3019 casi totali da inizio pandemia **+11 rispetto a ieri**

Cassano Magnago 1449 casi totali da inizio pandemia **+2 rispetto a ieri**

Caronno Pertusella 1315 casi totali da inizio pandemia **+4 rispetto a ieri**

Malnate 1395 casi totali da inizio pandemia **+2 rispetto a ieri**

Tradate 1429 casi totali da inizio pandemia **+1 rispetto a ieri**

Somma Lombardo 1154 casi totali da inizio pandemia **+2 rispetto a ieri**

Luino 1178 casi totali da inizio pandemia **+1 rispetto a ieri**

I dati in Italia

Casi totali – Attualmente positivi – **incremento giornalieri**

Abruzzo: 54.468 (13.244) **(+568)**

Basilicata: 15.635 (4.032) **(+101)**

Calabria: 37.880 (6.264) **(+160)**

Campania: 267.619 (77.023) **(+2.561)**

Emilia-Romagna: 260.602 (42.678) **(+2.610)**

Friuli Venezia Giulia: 76.812 (10.082) **(+341)**

Lazio: 234.228 (35.801) **(+1.341)**

Liguria: 77.978 (5.383) **(+248)**

Lombardia: 603.081 (66.341) **(+3.529)**

Marche: 67.857 (10.230) **(+588)**

Molise: 10.691 (1.776) **(+144)**

P.A. Bolzano: 53.804 (6.702) **(+226)**

P.A. Trento: 34.058 (3.933) **(+329)**

Piemonte: 247.134 (16.077) **(+902)**

Puglia: 147.050 (33.081) **(+1.053)**

Sardegna: 41.191 (12.855) **(+77)**

Sicilia: 152.558 (25.982) **(+453)**

Toscana: 156.235 (18.049) **(+1.068)**

Umbria: 44.683 (8.141) **(+212)**

Valle d'Aosta: 8.054 (174) **(+33)**

Veneto: 333.647 (24.519) **(+911)**

I dati in Piemonte

Piemonte, 902 nuovi positivi. 4 i decessi

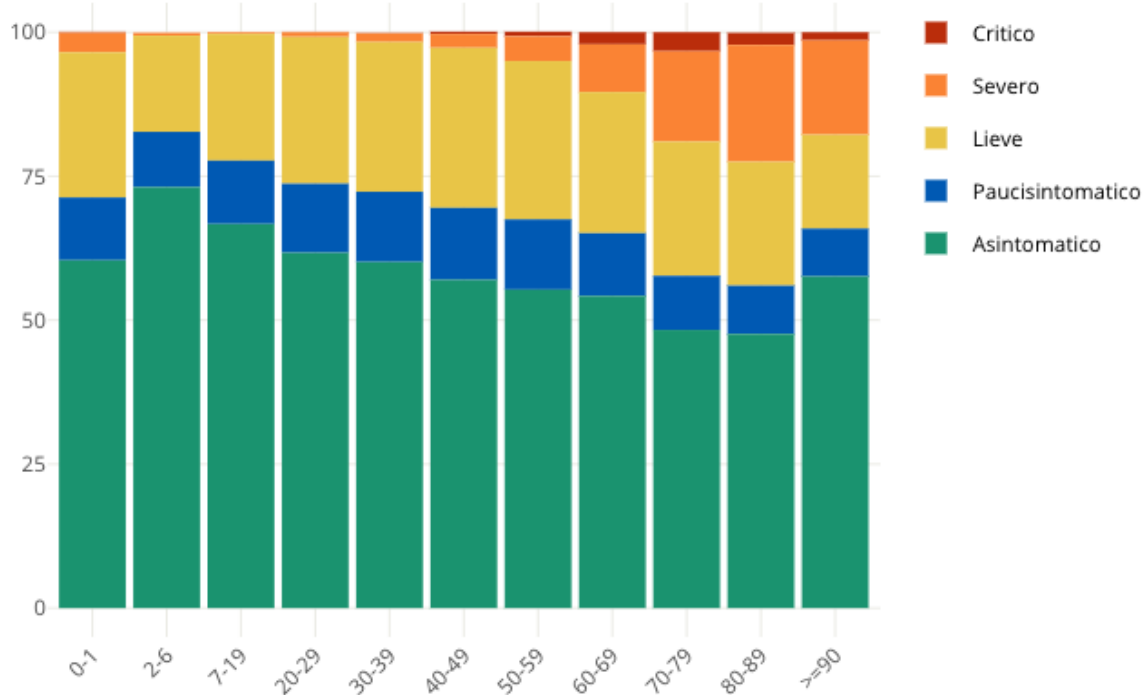
I dati nel mondo

Nel grafico è possibile selezionare i paesi e anche i dati: tra casi totali, casi giornalieri, decessi, casi ogni milione di abitanti, decessi ogni milione di abitanti e tasso di positività

Insorgenza di sintomi nei positivi: casi degli ultimi 30 giorni in Italia

Come noto siamo in una fase nella quale i positivi al virus spesso emergono nell'ambito di campagne sierologiche, controlli dei contatti e in caso di rientro dall'estero. Questo fa emergere un numero di positivi privo di sintomatologia molto più alto rispetto a quanto avveniva durante la prima ondata di SarsCov-2 quando i tamponi venivano fatti soprattutto a persone che presentavano una sintomatologia evidente. **Il grafico seguente è elaborato da Epicentro.iss.**

Proporzione (%) di casi di COVID-19 segnalati in Italia negli ultimi 30 giorni per stato clinico e classe di età (dato disponibile per 345.154 casi)



This entry was posted on Sunday, February 28th, 2021 at 6:09 pm and is filed under [Salute](#), [Varesotto](#). You can follow any responses to this entry through the [Comments \(RSS\)](#) feed. You can leave a response, or [trackback](#) from your own site.