

SaronnoNews

Coronavirus: i nuovi positivi sono 286 nel Varesotto, 1.696 in Lombardia

Tomaso Bassani · Tuesday, February 16th, 2021

Secondo il report sulla diffusione del contagio di Regione Lombardia di **martedì 16 febbraio** risultano **286 nuovi casi** di cittadini **positivi a SarsCov-2 nel Varesotto**.

Ti stai chiedendo dove troviamo i dati di questo bollettino? Come mai non diciamo quanti tamponi fanno a Varese? Perché non comunichiamo quanti sono gli asintomatici? Sei convinto che “facciamo terrorismo”? Forse è meglio se prima di proseguire nella lettura leggi tutte le [FAQ sul bollettino serale dei contagi](#)

DATI PRINCIPALI

Nuovi tamponi positivi in provincia di Varese: **+286**

Nuovi positivi in Lombardia: **+1696**

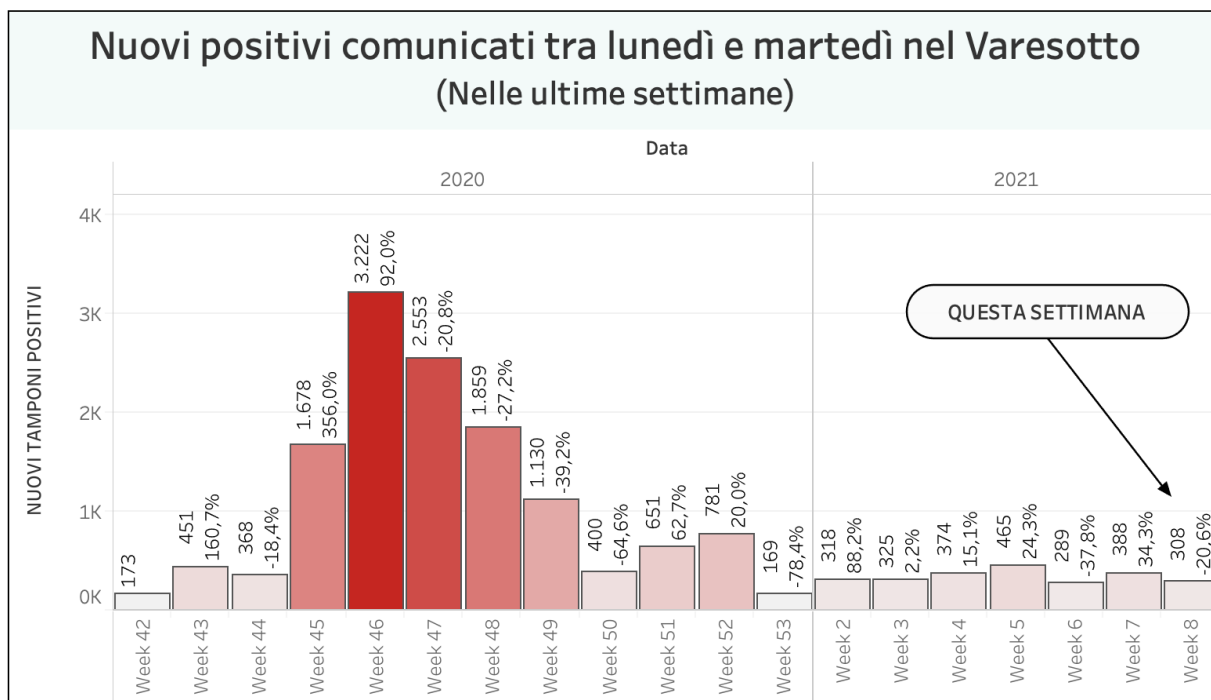
Ricoveri per Covid in Lombardia: **saldo +121**

Ricoveri in terapia intensiva in Lombardia: **saldo +7**

Decessi in Lombardia **+38**

Andamento settimanale dei tamponi positivi in provincia

*Vista l'oscillazione del numero di tamponi comunicati quotidianamente, che non è mai uniforme nei giorni della settimana, abbiamo costruito una visualizzazione che permette di confrontare i dati comunicati giorno per giorno con quelli degli stessi giorni della settimana precedente. In provincia di Varese quelli comunicati tra lunedì e martedì della settimana scorsa erano 388 questa settimana sono 308. **È il 20% in meno.***



Un altro parametro che può essere molto indicativo di un aspetto importante dell'emergenza è quello delle chiamate alle centrali operative del 118 per richieste di intervento su eventi classificati come "problemi respiratori o infettivi". Si tratta in sostanza degli interventi delle ambulanze per casi all'interno dei quali è molto probabile siano trattati "sospetti Covid". La provincia di Varese ricade sotto l'area di competenza della SOREU dei Laghi, il riferimento per i territori di Como, Varese, Lecco e l'area del Legnanese. All'interno di questo grafico si possono osservare gli interventi per "problemi respiratori o infettivi" registrati da febbraio ad oggi.

Decessi Covid in provincia di Varese

Nella regione Lombardia il numero dei tamponi comunicato oggi è di 29.846. **I nuovi positivi sono 1.696**, il rapporto è pari **al 5,7%** sul totale dei tamponi comunicati.

I dati di martedì 16 febbraio in Lombardia

(In aggiornamento)

Andamento degli ospedalizzati in Lombardia Nuovi casi nelle province lombarde

Milano: 196.245 **(+400)**

Varese: 60.349 **(+286)**

Brescia: 58.709 **(+300)**

Monza e della Brianza: 54.082 **(+72)**

Como: 40.922 **(+182)**

Bergamo: 32.518 **(+90)**

Pavia: 29.918 **(+72)**

Mantova: 21.849 **(+103)**

Cremona: 16.866 **(+56)**

Lecco: 16.214 **(+62)**

Lodi: 12.416 (+22)

Sondrio: 10.596 (+13)

Aumenti nei 10 comuni con più contagi

Busto Arsizio 5649 casi totali da inizio pandemia +16 rispetto a ieri

Varese 5141 casi totali da inizio pandemia +27 rispetto a ieri

Gallarate 3489 casi totali da inizio pandemia +12 rispetto a ieri

Saronno 2941 casi totali da inizio pandemia +18 rispetto a ieri

Cassano Magnago 1410 casi totali da inizio pandemia +5 rispetto a ieri

Caronno Pertusella 1249 casi totali da inizio pandemia +2 rispetto a ieri

Malnate 1328 casi totali da inizio pandemia +6 rispetto a ieri

Tradate 1390 casi totali da inizio pandemia +2 rispetto a ieri

Somma Lombardo 1098 casi totali da inizio pandemia +5 rispetto a ieri

Luino 1153 casi totali da inizio pandemia +5 rispetto a ieri

I dati in Italia

Casi totali – Attualmente positivi – **incremento giornalieri**

Abruzzo: 48.791 (12.304) (+493)

Basilicata: 14.360 (3.460) (+80)

Calabria: 35.685 (6.660) (+121)

Campania: 245.017 (68.980) (+1.135)

Emilia-Romagna: 238.074 (37.037) (+968)

Friuli Venezia Giulia: 72.448 (9.471) (+260)

Lazio: 220.959 (37.261) (+894)

Liguria: 74.230 (4.960) (+221)

Lombardia: 565.719 (48.673) (+1.696)

Marche: 61.213 (8.005) (+277)

Molise: 9.531 (1.514) (+7)

P.A. Bolzano: 49.348 (7.949) (+564)

P.A. Trento: 30.552 (2.717) (+195)

Piemonte: 234.615 (12.226) (+771)

Puglia: 136.195 (39.188) (+694)

Sardegna: 40.329 (13.826) (+66)

Sicilia: 146.701 (34.480) (+625)

Toscana: 144.247 (12.311) (+444)

Umbria: 41.301 (8.285) (+233)

Valle d' Aosta: 7.922 (126) (+4)

Veneto: 322.354 (24.253) (+638)

I dati in Piemonte

(In aggiornamento)

I dati nel mondo

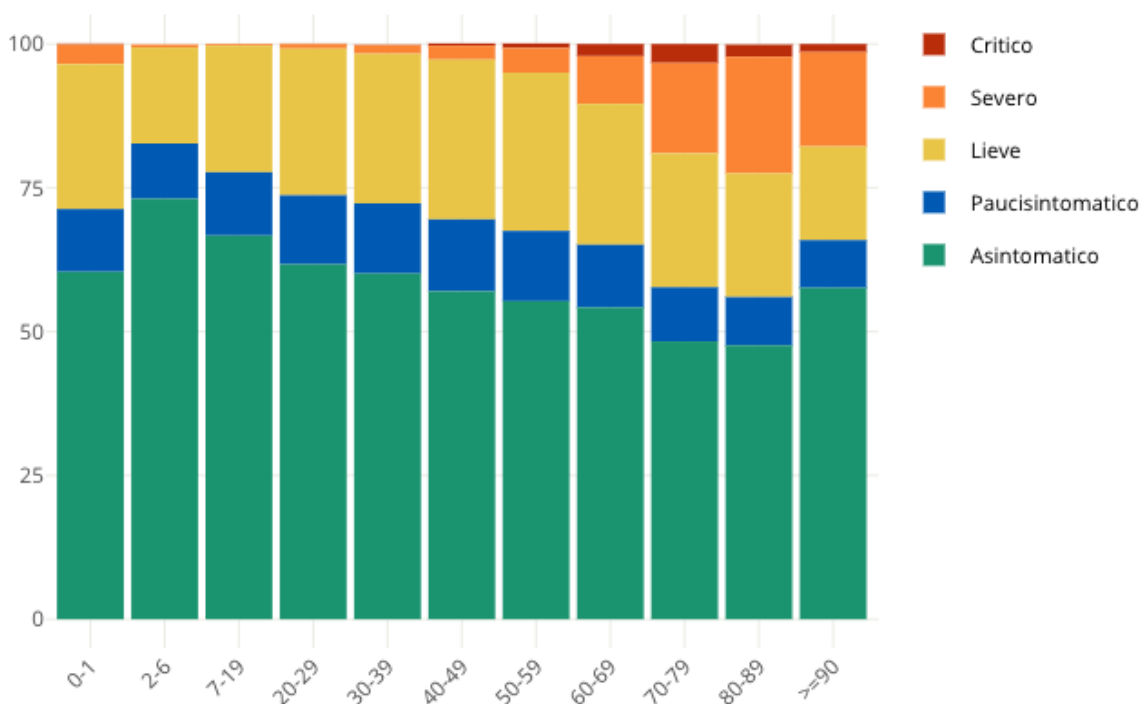
Nel grafico è possibile selezionare i paesi e anche i dati: tra casi totali, casi giornalieri, decessi, casi

ogni milione di abitanti, decessi ogni milione di abitanti e tasso di positività

Insorgenza di sintomi nei positivi: casi degli ultimi 30 giorni in Italia

Come noto siamo in una fase nella quale i positivi al virus spesso emergono nell'ambito di campagne sierologiche, controlli dei contatti e in caso di rientro dall'estero. Questo fa emergere un numero di positivi privo di sintomatologia molto più alto rispetto a quanto avveniva durante la prima ondata di SarsCov-2 quando i tamponi veniva fatti soprattutto a persone che presentavano una sintomatologia evidente. **Il grafico seguente è elaborato da Epicentro.iss.**

Proporzione (%) di casi di COVID-19 segnalati in Italia negli ultimi 30 giorni per stato clinico e classe di età (dato disponibile per 345.154 casi)



This entry was posted on Tuesday, February 16th, 2021 at 5:40 pm and is filed under [Salute](#), [Varesotto](#)

You can follow any responses to this entry through the [Comments \(RSS\)](#) feed. You can leave a response, or [trackback](#) from your own site.