

SaronnoNews

Coronavirus: i nuovi positivi sono 22 nel Varesotto, 945 in Lombardia

Tomaso Bassani · Monday, February 15th, 2021

Secondo il report sulla diffusione del contagio di Regione Lombardia di **lunedì 15 febbraio** risultano **22 nuovi casi** di cittadini **positivi a SarsCov-2 nel Varesotto**.

Ti stai chiedendo dove troviamo i dati di questo bollettino? Come mai non diciamo quanti tamponi fanno a Varese? Perché non comunichiamo quanti sono gli asintomatici? Sei convinto che “facciamo terrorismo”? Forse è meglio se prima di proseguire nella lettura leggi tutte le [FAQ sul bollettino serale dei contagi](#)

DATI PRINCIPALI

Nuovi tamponi positivi in provincia di Varese: **+22**

Nuovi positivi in Lombardia: **+945**

Ricoveri per Covid in Lombardia: **saldo +10**

Ricoveri in terapia intensiva in Lombardia: **saldo +2**

Decessi in Lombardia **+35**

Un altro parametro che può essere molto indicativo di un aspetto importante dell'emergenza è quello delle chiamate alle centrali operative del 118 per richieste di intervento su eventi classificati come “problemi respiratori o infettivi”. Si tratta in sostanza degli interventi delle ambulanze per casi all'interno dei quali è molto probabile siano trattati “sospetti Covid”. La provincia di Varese ricade sotto l'area di competenza della SOREU dei Laghi, il riferimento per i territori di Como, Varese, Lecco e l'area del Legnanese. All'interno di questo grafico si possono osservare gli interventi per “problemi respiratori o infettivi” registrati da febbraio ad oggi.

Decessi Covid in provincia di Varese

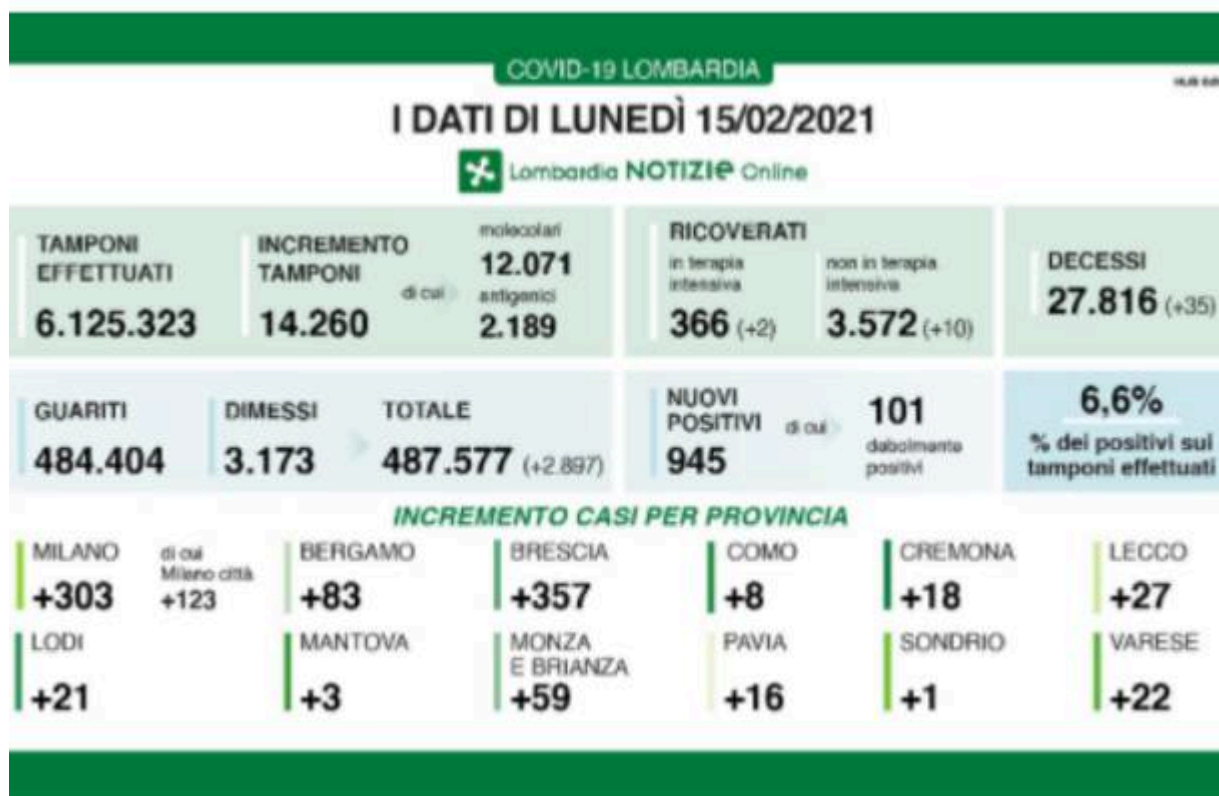
Nella regione Lombardia il numero dei tamponi comunicato oggi è di 14.260. **I nuovi positivi sono 945**, il rapporto è pari **al 6,6%** sul totale dei tamponi comunicati.

I dati di lunedì 15 febbraio in Lombardia

– i tamponi effettuati: 14.260 (di cui 12.071 molecolari e 2.189 antigenici) totale complessivo:

6.125.323

- i nuovi casi positivi: 945 (di cui 101 'debolmente positivi')
- i guariti/dimessi totale complessivo: 487.577 (+2.897), di cui 3.173 dimessi e 484.404 guariti
- in terapia intensiva: 366 (+2)
- i ricoverati non in terapia intensiva: 3.572 (+10)
- i decessi, totale complessivo: 27.816 (+35)



Andamento degli ospedalizzati in Lombardia

Nuovi casi nelle province lombarde

- Milano: 195.845 (+303)
- Varese: 60.063 (+22)
- Brescia: 58.409 (+357)
- Monza e della Brianza: 54.010 (+59)
- Como: 40.740 (+8)
- Bergamo: 32.428 (+83)
- Pavia: 29.846 (+16)
- Mantova: 21.746 (+3)
- Cremona: 16.810 (+18)
- Lecco: 16.152 (+27)
- Lodi: 12.394 (+21)
- Sondrio: 10.583 (+1)

Aumenti nei 10 comuni con più contagi

Busto Arsizio 5633 casi totali da inizio pandemia +0 rispetto a ieri

Varese 5114 casi totali da inizio pandemia +3 rispetto a ieri
 Gallarate 3477 casi totali da inizio pandemia +0 rispetto a ieri
 Saronno 2923 casi totali da inizio pandemia +0 rispetto a ieri
 Cassano Magnago 1405 casi totali da inizio pandemia +0 rispetto a ieri
 Caronno Pertusella 1247 casi totali da inizio pandemia +1 rispetto a ieri
 Malnate 1322 casi totali da inizio pandemia +0 rispetto a ieri
 Tradate 1388 casi totali da inizio pandemia +0 rispetto a ieri
 Somma Lombardo 1093 casi totali da inizio pandemia +0 rispetto a ieri
 Luino 1148 casi totali da inizio pandemia +0 rispetto a ieri

I dati in Italia

Casi totali – Attualmente positivi – **incremento giornalieri**

Abruzzo: 48.299 (11.977) **(+533)**
 Basilicata: 14.280 (3.435) **(+29)**
 Calabria: 35.564 (6.746) **(+128)**
 Campania: 243.882 (69.056) **(+966)**
 Emilia-Romagna: 237.123 (37.570) **(+1.391)**
 Friuli Venezia Giulia: 72.188 (9.759) **(+40)**
 Lazio: 220.065 (38.430) **(+760)**
 Liguria: 74.009 (5.051) **(+194)**
 Lombardia: 564.023 (48.630) **(+945)**
 Marche: 60.936 (8.144) **(+128)**
 Molise: 9.524 (1.566) **(+41)**
 P.A. Bolzano: 48.784 (8.331) **(+212)**
 P.A. Trento: 30.357 (2.683) **(+26)**
 Piemonte: 233.844 (12.326) **(+438)**
 Puglia: 135.501 (40.464) **(+345)**
 Sardegna: 40.263 (13.945) **(+56)**
 Sicilia: 146.076 (34.549) **(+332)**
 Toscana: 143.803 (12.336) **(+428)**
 Umbria: 41.068 (8.152) **(+109)**
 Valle d'Aosta: 7.918 (138) **(+9)**
 Veneto: 321.716 (24.810) **(+241)**

I dati in Piemonte

Coronavirus: in Piemonte 438 nuovi casi positivi

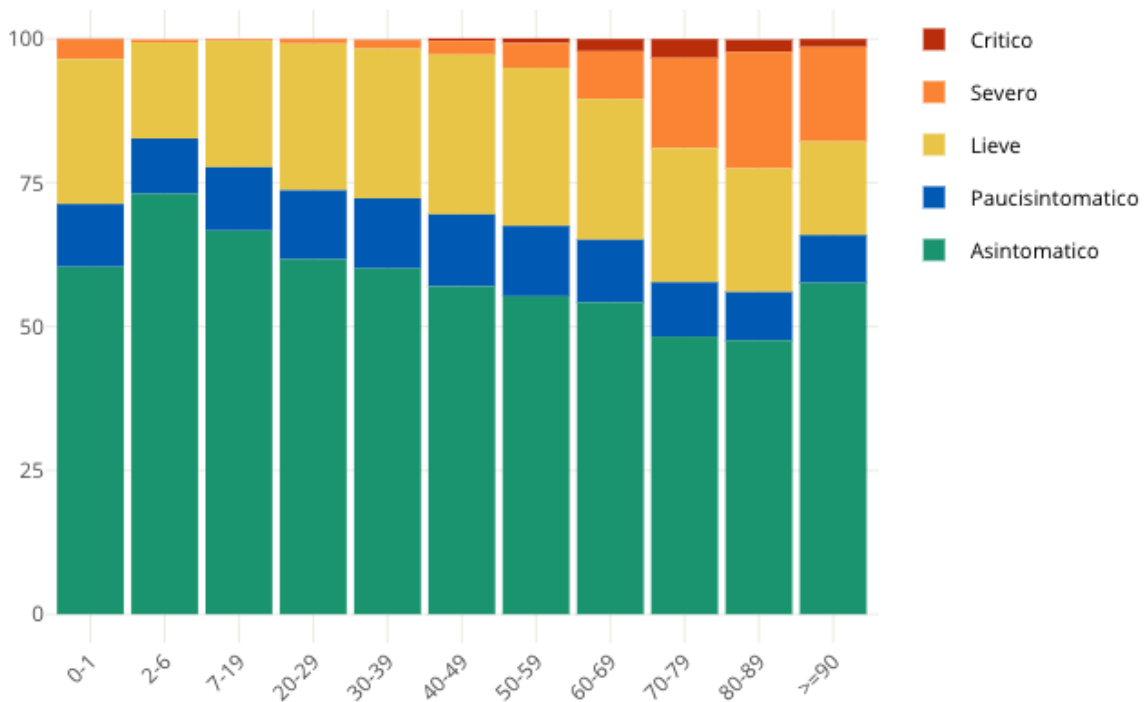
I dati nel mondo

Nel grafico è possibile selezionare i paesi e anche i dati: tra casi totali, casi giornalieri, decessi, casi ogni milione di abitanti, decessi ogni milione di abitanti e tasso di positività

Insorgenza di sintomi nei positivi: casi degli ultimi 30 giorni in Italia

Come noto siamo in una fase nella quale i positivi al virus spesso emergono nell'ambito di campagne sierologiche, controlli dei contatti e in caso di rientro dall'estero. Questo fa emergere un numero di positivi privo di sintomatologia molto più alto rispetto a quanto avveniva durante la prima ondata di SarsCov-2 quando i tamponi veniva fatti soprattutto a persone che presentavano una sintomatologia evidente. **Il grafico seguente è elaborato da Epicentro.iss.**

Proporzione (%) di casi di COVID-19 segnalati in Italia negli ultimi 30 giorni per stato clinico e classe di età (dato disponibile per 345.154 casi)



This entry was posted on Monday, February 15th, 2021 at 5:41 pm and is filed under [Salute](#), [Varesotto](#). You can follow any responses to this entry through the [Comments \(RSS\)](#) feed. You can leave a response, or [trackback](#) from your own site.