

# SaronnoNews

## Coronavirus: i nuovi positivi sono 283 nel Varesotto, 2.730 in Lombardia

Tommaso Guidotti · Thursday, December 17th, 2020

Secondo il report sulla diffusione del contagio di Regione Lombardia di **giovedì 17 dicembre** risultano **283 nuovi casi di cittadini positivi a SarsCov-2 nel Varesotto**.

*Ti stai chiedendo dove troviamo i dati di questo bollettino? Come mai non diciamo quanti tamponi fanno a Varese? Perché non comunichiamo quanti sono gli asintomatici? Sei convinto che “facciamo terrorismo”? Forse è meglio se prima di proseguire nella lettura leggi tutte le [FAQ sul bollettino serale dei contagi](#)*

---

### DATI PRINCIPALI

Nuovi tamponi positivi in provincia di Varese: **+283**

Nuovi positivi in Lombardia: **+2.730**

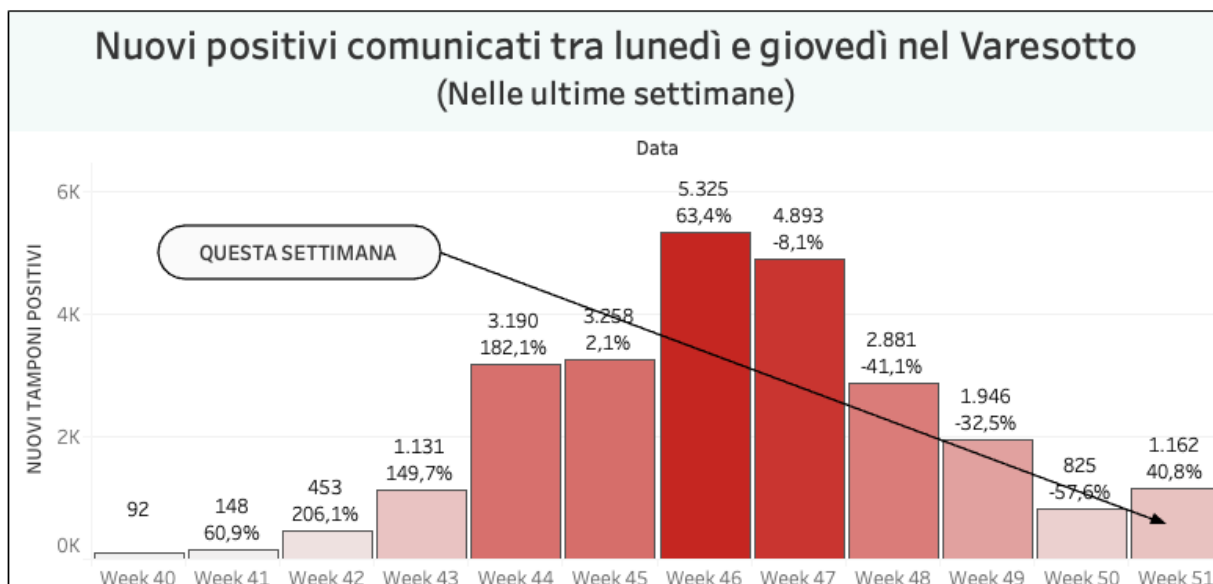
Nuovi ricoveri per Covid in Lombardia: **-153 (-3% rispetto a ieri)**

Nuovi ricoveri in terapia intensiva: **-18 (-2,8% )**

Decessi in Lombardia **+68**

### Andamento settimanale dei tamponi positivi in provincia

*Vista l'oscillazione del numero di tamponi comunicati quotidianamente, che non è mai uniforme nei giorni della settimana, abbiamo costruito una visualizzazione che permette di confrontare i dati comunicati giorno per giorno con quelli degli stessi giorni della settimana precedente. In provincia di Varese quelli comunicati tra lunedì e giovedì della settimana scorsa erano 825 questa settimana sono 1162. È il 40% in più.*



Un altro parametro che può essere molto indicativo di un aspetto importante dell'emergenza è quello delle chiamate alle centrali operative del 118 per richieste di intervento su eventi classificati come "problemi respiratori o infettivi". Si tratta in sostanza degli interventi delle ambulanze per casi all'interno dei quali è molto probabile siano trattati "sospetti Covid". La provincia di Varese ricade sotto l'area di competenza della SOREU dei Laghi, il riferimento per i territori di Como, Varese, Lecco e l'area del Legnanese. All'interno di questo grafico si possono osservare gli interventi per "problemi respiratori o infettivi" registrati da febbraio ad oggi.

Nella regione Lombardia il numero dei tamponi comunicato oggi è di 31.587. **I nuovi positivi sono 2.730**, il rapporto è pari **al 8,6%** sul totale dei tamponi effettuati. I lombardi **attualmente positivi al virus sono 68.041 (-1.692)**.

#### **I dati di Giovedì 17 dicembre in Lombardia**

- i tamponi effettuati: 31.587 totale complessivo: 4.546.501
- i nuovi casi positivi: 2.730 (di cui 229 'debolmente positivi')
- i guariti/dimessi totale complessivo: 360.529 (+4.354), di cui 4.278 dimessi e 356.251 guariti
- in terapia intensiva: 611 (-18)
- i ricoverati non in terapia intensiva: 4.793 (-153)
- i decessi, totale complessivo: 24.165 (+68)



## Andamento degli ospedalizzati in Lombardia

### Nuovi casi nelle province lombarde

Milano: 165.637 (+817)

Varese: 48.577 (+283)

Monza e della Brianza: 46.498 (+198)

Brescia: 38.639 (+306)

Como: 32.082 (+311)

Bergamo: 27.144 (+210)

Pavia: 22.822 (+156)

Mantova: 14.447 (+172)

Cremona: 13.834 (+52)

Lecco: 12.501 (+70)

Lodi: 9.965 (+52)

Sondrio: 7.802 (+15)

### Aumenti nei 10 comuni con più contagi

## Primi 10 comuni per contagi

Comune	Totale contagi	Contagi su pop
BUSTO ARSIZIO	4.668	5,58%
VARESE	4.020	4,99%
GALLARATE	2.928	5,49%
SARONNO	2.490	6,32%
CASSANO MAGNAGO	1.246	5,73%
CARONNO PERTUSELLA	1.096	6,11%
MALNATE	1.055	6,31%
TRADATE	1.054	5,55%
SAMARATE	919	5,70%
CASTELLANZA	872	6,01%

Prim 10 comuni per n. contagi/ popolazione  
(solo comuni con n. contagi > 30)

Comune	Totale contagi	Contagi su pop
BARASSO	149	8,69%
BARDELLO	135	8,28%
BEDERO VALCUVIA	49	7,59%
BRENTA	125	7,48%
PORTO CERESIO	218	7,41%
COCQUIO-TREVISAGO	347	7,32%
CASALZUIGNO	100	7,30%
CISLAGO	756	7,26%
CUVIO	120	7,18%
LAVENO-MOMBELLO	610	7,02%

## I dati in Italia

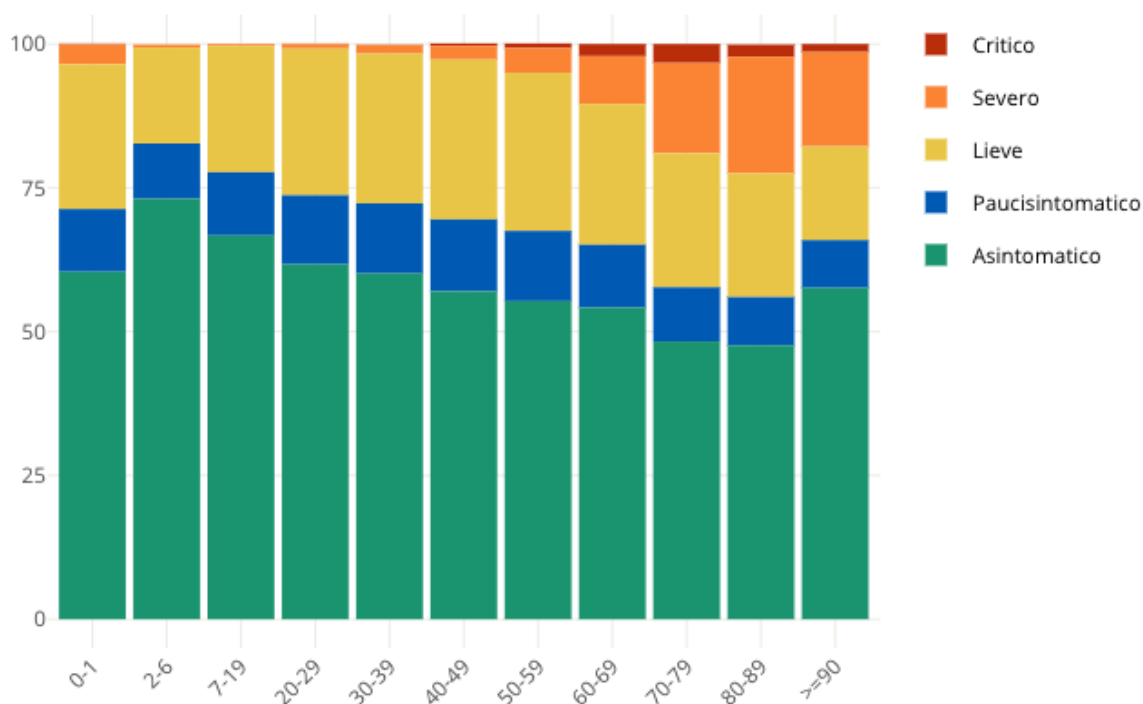
Casi totali – Attualmente positivi – **incremento giornalieri**

Abruzzo: 32.874 (13.425) **(+246)**  
 Basilicata: 9.817 (6.075) **(+169)**  
 Calabria: 20.491 (8.952) **(+160)**  
 Campania: 177.527 (86.553) **(+927)**  
 Emilia-Romagna: 150.460 (62.577) **(+1.667)**  
 Friuli Venezia Giulia: 42.806 (13.221) **(+707)**  
 Lazio: 144.967 (78.630) **(+1.597)**  
 Liguria: 56.734 (7.629) **(+416)**  
 Lombardia: 452.735 (68.041) **(+2.730)**  
 Marche: 36.147 (10.832) **(+467)**  
 Molise: 5.850 (2.715) **(+67)**  
 P.A. Bolzano: 27.512 (10.712) **(+287)**  
 P.A. Trento: 19.553 (3.051) **(+463)**  
 Piemonte: 189.270 (45.543) **(+883)**  
 Puglia: 77.112 (52.616) **(+1.073)**  
 Sardegna: 27.410 (15.539) **(+268)**  
 Sicilia: 82.128 (34.688) **(+872)**  
 Toscana: 114.246 (14.260) **(+636)**  
 Umbria: 26.767 (4.010) **(+180)**  
 Valle d'Aosta: 6.962 (495) **(+19)**  
 Veneto: 205.009 (95.779) **(+4.402)**

## Insorgenza di sintomi nei positivi: casi degli ultimi 30 giorni in Italia

Come noto siamo in una fase nella quale i positivi al virus spesso emergono nell'ambito di campagne sierologiche, controlli dei contatti e in caso di rientro dall'estero. Questo fa emergere un numero di positivi privo di sintomatologia molto più alto rispetto a quanto avveniva durante la prima ondata di SarsCov-2 quando i tamponi veniva fatti soprattutto a persone che presentavano una sintomatologia evidente. **Il grafico seguente è elaborato da Epicentro.iss.**

Proporzione (%) di casi di COVID-19 segnalati in Italia negli ultimi 30 giorni per stato clinico e classe di età (dato disponibile per 345.154 casi)



This entry was posted on Thursday, December 17th, 2020 at 7:17 pm and is filed under [Salute](#), [Varesotto](#)

You can follow any responses to this entry through the [Comments \(RSS\)](#) feed. You can leave a response, or [trackback](#) from your own site.