

SaronnoNews

Coronavirus: i nuovi positivi sono 837 nel Varesotto, +35 a Saronno

Tomaso Bassani · Friday, November 27th, 2020

Secondo il report sulla diffusione del contagio di Regione Lombardia di **venerdì 27 novembre** risultano **837 nuovi casi di cittadini positivi a SarsCov-2 nel Varesotto**.

*Ti stai chiedendo dove troviamo i dati di questo bollettino? Come mai non diciamo quanti tamponi fanno a Varese? Perché non comunichiamo quanti sono gli asintomatici? Sei convinto che “facciamo terrorismo”? **Forse è meglio se prima di proseguire nella lettura leggi tutte le FAQ sul bollettino serale dei contagi***

DATI PRINCIPALI

Nuovi tamponi positivi in provincia di Varese: **+837**

Nuovi positivi in Lombardia: **+5.389**

Nuovi ricoveri per Covid in Lombardia: **-127 (-1,6% in più rispetto a ieri)**

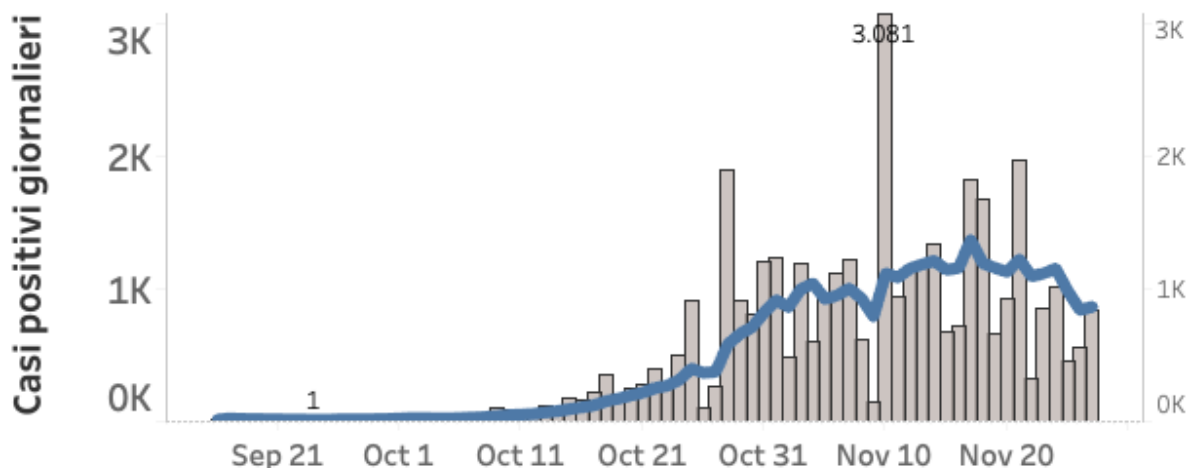
Nuovi ricoveri in terapia intensiva: **-9 (-0,9% in più)**

Decessi in Lombardia= **+181**

IL SARONNESE – Sale ancora il dato di **Saronno e Caronno Pertusella**, dove sono superati i 1000 casi da inizio pandemia, mentre il conto generale dà un calo degli attualmente positivi in tutti i Comuni. **Saronno vede un + 35** per un totale da inizio pandemia che è arrivato a 2109 unità e un'incidenza sul totale della popolazione del 5,35% (**QUI LA NOVITÀ ANNUNCIATA DAL COMUNE DEL NUOVO PUNTO TAMPONI RAPIDI IN CITTÀ**). Aumento limitato anche a **Caronno Pertusella che sale di 15 casi** (1010 in tutto) e una percentuale sul totale della popolazione del 5,63%. **Gerenzano (+8)** arriva a 683 casi di positività da inizio pandemia e una percentuale sul totale della popolazione del 6,26%. **Cislago registra 8 casi in più** rispetto all'ultimo rilevamento e un totale di 675 contagiati pari al 6,48% della popolazione, mentre **Origgio aumenta di 3 casi** per un totale di 495 da inizio pandemia (6,28%). Nel territorio limitrofo, **Limbiate, in Monza e Brianza, arriva a 2223 casi in tutto** con una crescita di 18 positivi in un giorno, per una percentuale sul totale dei cittadini del 6,34%. **A Ceriano Laghetto l'aumento è di 1 solo caso** (380 in totale, con una percentuale del 5,78% sul totale della popolazione), mentre a **Cogliate** siamo a 540 casi in totale (+5) e una percentuale del 6,33% sul totale della popolazione; frena la salita a **Misinto (+3, 319 casi totali, 5,70% sul totale della popolazione)** e **Lazzate (+5, 442 casi totali, 5,69% sul totale della popolazione)**. Aumento limitato anche a **Turate**, nel Comasco, dove i casi totali sono 533 in totale (+7) e una percentuale del

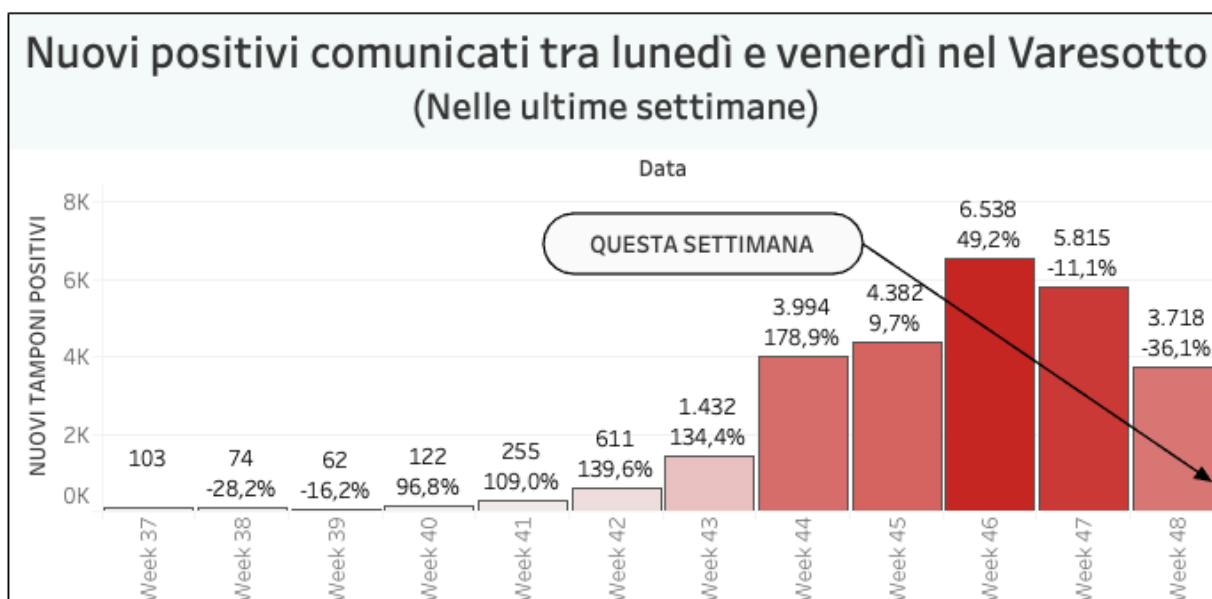
5,61% sul totale della popolazione. Tra i comuni più colpiti del Comasco anche **Mozzate**, con 501 casi in totale (+9) e una percentuale del 5,59% sul totale della popolazione e **Lomazzo** (+13), con un totale di 471 casi e un'incidenza sul totale della popolazione del 4,72%. **Nel Milanese, Legnano e Rho** continuano ad avanzare (+46 a Legnano che arriva a 2820 e +25 a Rho che arriva a 2616), con percentuali sul totale della popolazione del 4,66% a Legnano e 5,17% a Rho.

Casi positivi a SarsCov2 in provincia di Varese (Dati giornalieri e media mobile a 7 giorni)



Andamento settimanale dei tamponi positivi in provincia

Vista l'oscillazione del numero di tamponi comunicati quotidianamente, che non è mai uniforme nei giorni della settimana, abbiamo costruito una visualizzazione che permette di confrontare i dati comunicati giorno per giorno con quelli degli stessi giorni della settimana precedente. In provincia di Varese quelli comunicati tra lunedì e venerdì della settimana scorsa erano 5815 questa settimana sono 3718. **È il 36% in meno.**



Un altro parametro che può essere molto indicativo di un aspetto importante dell'emergenza è quello delle chiamate alle centrali operative del 118 per richieste di intervento su eventi classificati come "problemi respiratori o infettivi". Si tratta in sostanza degli interventi delle ambulanze per casi all'interno dei quali è molto probabile siano trattati "sospetti Covid". La provincia di Varese

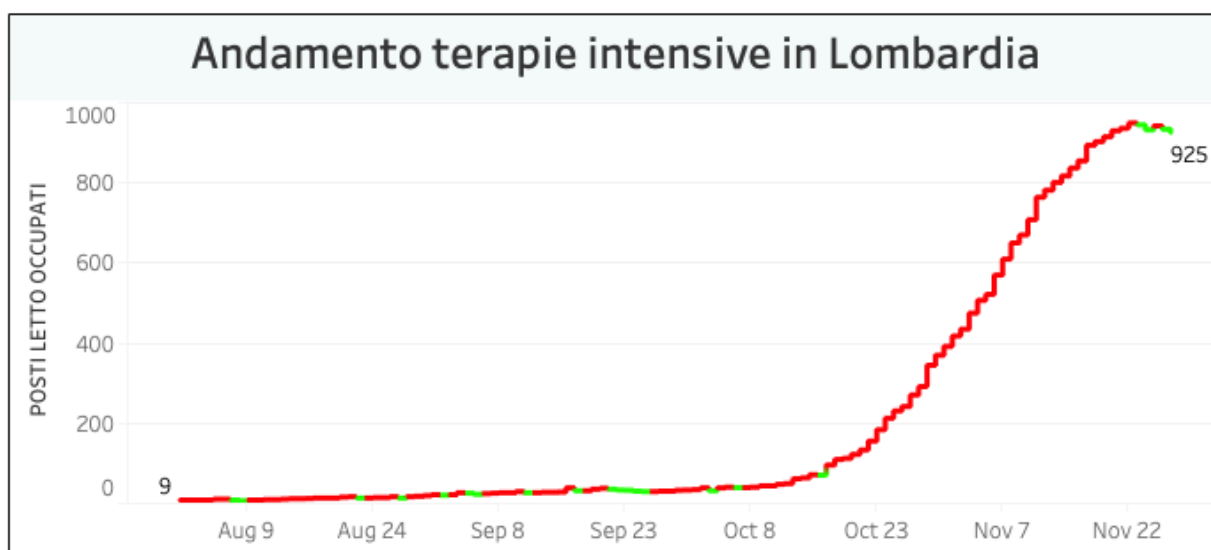
ricade sotto l'area di competenza della SOREU dei Laghi, il riferimento per i territori di Como, Varese, Lecco e l'area del Legnanese. All'interno di questo grafico si possono osservare gli interventi per "problemi respiratori o infettivi" registrati da febbraio ad oggi.

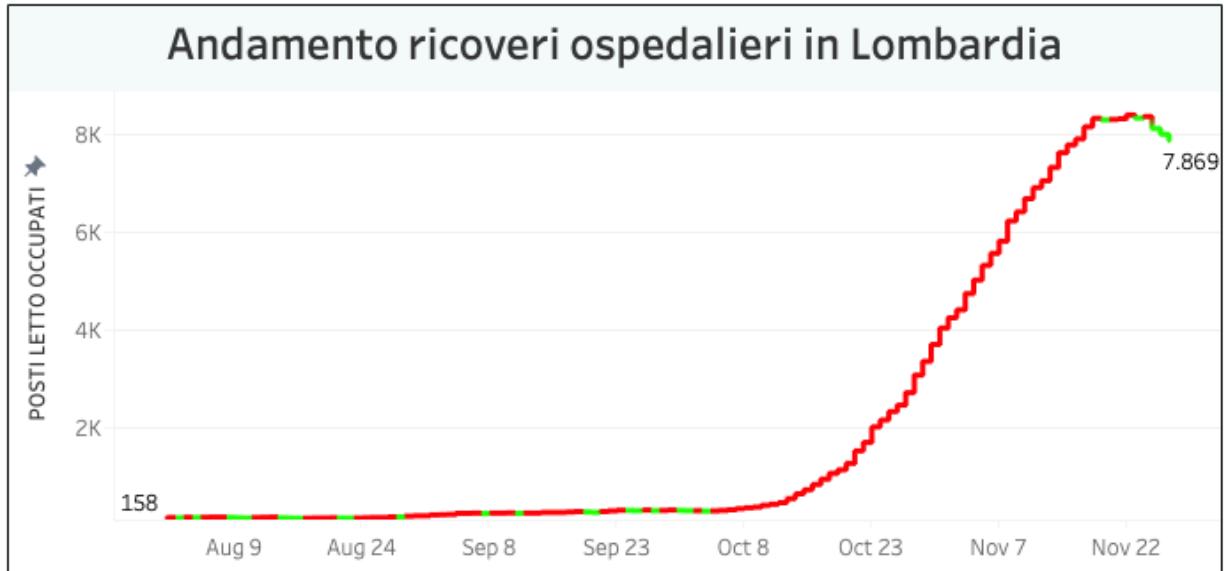
Nella regione Lombardia il numero dei tamponi comunicato oggi è di 40.931. **I nuovi positivi sono 5.389, il rapporto è pari al 13% sul totale dei tamponi effettuati.** In Lombardia i cittadini attualmente positivi al virus sono 130.555 (-9.846).

I dati di venerdì 27 novembre in Lombardia



L'andamento delle terapie intensive e dei ricoveri in Lombardia





Nuovi casi nelle province lombarde

Milano: 1.788, di cui 722 a Milano città;

Bergamo: 178;

Brescia: 336;

Como: 617;

Cremona: 81;

Lecco: 168;

Lodi: 127;

Mantova: 292;

Monza e Brianza: 435;

Pavia: 293;

Sondrio: 110;

Varese: 837.

Aumenti nei 10 comuni con più contagi

Dati complessivi aggiornati al: 27/11/2020

N. contagiati/popolazione: 4,75%

Contagiati: 42.283 - Decessi: 1.223

Primi 10 comuni per contagi

Comune	Totale contagi	Contagi su pop
BUSTO ARSIZIO	4.065	4,86%
VARESE	3.502	4,35%
GALLARATE	2.601	4,88%
SARONNO	2.109	5,35%
CASSANO MAGNAGO	1.079	4,97%
CARONNO PERTUSELLA	1.010	5,63%
MALNATE	960	5,74%
TRADATE	936	4,93%
SAMARATE	834	5,17%
SOMMA LOMBARDO	765	4,26%

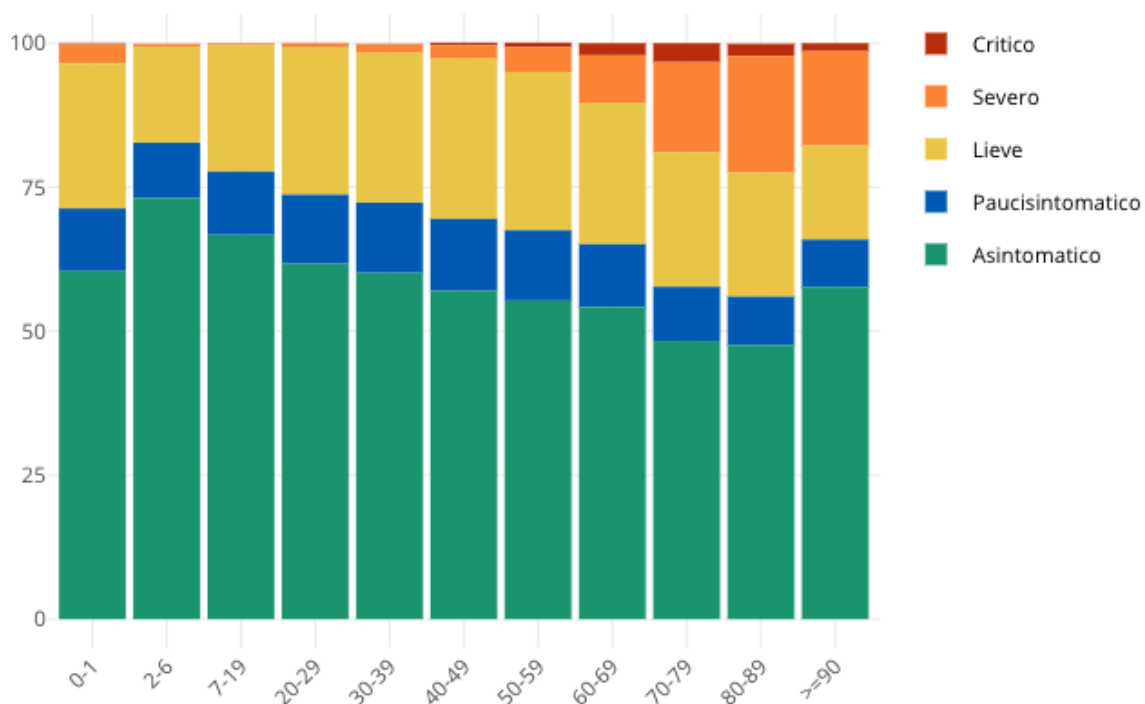
Prim 10 comuni per n. contagi/ popolazione (solo comuni con n. contagi > 30)

Comune	Totale contagi	Contagi su pop
BARASSO	130	7,58%
BEDERO VALCUVIA	44	6,81%
COCQUIO-TREVISAGO	319	6,73%
CISLAGO	675	6,48%
CASALZUIGNO	87	6,35%
ORIGGIO	495	6,28%
GERENZANO	683	6,26%
CUVIO	104	6,22%
LAVENO-MOMBELLO	535	6,16%
PORTO CERESIO	180	6,12%

Insorgenza di sintomi nei positivi: casi degli ultimi 30 giorni in Italia

Come noto siamo in una fase nella quale i positivi al virus spesso emergono nell'ambito di campagne sierologiche, controlli dei contatti e in caso di rientro dall'estero. Questo fa emergere un numero di positivi privo di sintomatologia molto più alto rispetto a quanto avveniva durante la prima ondata di SarsCov-2 quando i tamponi veniva fatti soprattutto a persone che presentavano una sintomatologia evidente. **Il grafico seguente è elaborato da Epicentro.iss.**

Proporzione (%) di casi di COVID-19 segnalati in Italia negli ultimi 30 giorni per stato clinico e classe di età (dato disponibile per 345.154 casi)



This entry was posted on Friday, November 27th, 2020 at 5:44 pm and is filed under [Salute](#), [Varesotto](#). You can follow any responses to this entry through the [Comments \(RSS\)](#) feed. You can leave a response, or [trackback](#) from your own site.