

SaronnoNews

Coronavirus: i nuovi positivi sono 1.683 nel Varesotto, +56 a Saronno

Tomaso Bassani · Wednesday, November 18th, 2020

Secondo il report sulla diffusione del contagio di Regione Lombardia di **mercoledì 18 novembre** risultano **1.683 nuovi casi di cittadini positivi a SarsCov-2 nel Varesotto**.

Ti stai chiedendo dove troviamo i dati di questo bollettino? Come mai non diciamo quanti tamponi fanno a Varese? Perché non comunichiamo quanti sono gli asintomatici? Sei convinto che “facciamo terrorismo”? Forse è meglio se prima di proseguire nella lettura leggi tutte le [FAQ sul bollettino serale dei contagi](#)

DATI PRINCIPALI

Nuovi tamponi positivi in provincia di Varese: **+1.683**

Nuovi positivi in Lombardia: **+7.633**

Nuovi ricoveri per Covid in Lombardia: **+172 (2% in più rispetto a ieri)**

Nuovi ricoveri in terapia intensiva: **+9 (+1% in più)**

Decessi in Lombardia= **+182**

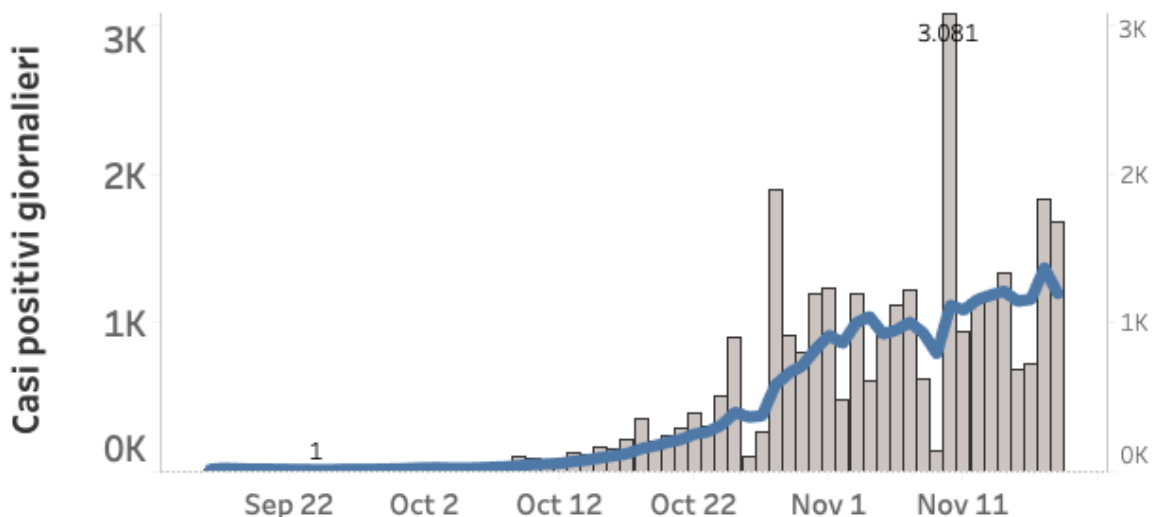
IL SARONNESE – Ancora una crescita elevata nella zona del Saronnese. A **Saronno** i nuovi casi sono stati 56, per un totale da inizio pandemia che è arrivato a 1736 in tutto, con un'incidenza sul totale della popolazione del 4,40%. A **Caronno Pertusella** la crescita è di 19 casi, per un totale di 837 e un'incidenza sul totale della popolazione del 4,67%. Cresce anche **Gerenzano** che arriva a 581 casi da inizio pandemia (+20) e una percentuale del 5,33% sul totale dei gerenzanesi. Crescita costante anche a **Cislago** dove il totale dei contagiati arriva a 576 da inizio pandemia con un +19 rispetto a ieri e una percentuale del 5,53% sul totale della popolazione. A **Origgio** la crescita è leggermente inferiore (+9, 426 casi in tutto da inizio pandemia) e un'incidenza sul totale della popolazione del 5,41%. **QUI la situazione a Uboldo**. Nel territorio limitrofo, rallenta la crescita di **Limbiate, in Monza e Brianza**, con 1942 casi in tutto e una crescita di 9 positivi in un giorno, per una percentuale sul totale dei cittadini del 5,54%. A **Ceriano Laghetto** i casi totali sono 324 (+8) con una percentuale del 4,93% sul totale della popolazione, mentre a **Cogliate** siamo a 456 casi in totale (+13) e una percentuale del 5,35% sul totale della popolazione; in salita anche **Misinto** (+8, 259 casi totali, 4,63% sul totale della popolazione) e **Lazzate** (+8, 373 casi totali, 4,80% sul totale della popolazione). A **Turate, nel Comasco**, i casi totali sono 411 in totale (+9) e una percentuale del 4,32% sul totale della popolazione. Tra i comuni più colpiti del Comasco anche **Mozzate**, con 386 casi in totale (+16) e una percentuale del 4,31% sul totale della popolazione e **Lomazzo**, con

un totale di 326 casi e un'incidenza sul totale della popolazione del 3,26%. **Nel Milanese, Legnano e Rho** continuano ad avanzare (+41 a Legnano che arriva a 2366 e +63 a Rho che arriva a 2249), con percentuali sul totale della popolazione del 3,91% a Legnano e 4,44% a Rho.

RICOVERI: Erano 636, questa mattina, i pazienti positivi al Covid ricoverati negli ospedali dell'Asst Sette Laghi. Altri 44 avevano sintomi riconducibili al coronavirus ed erano attesa dell'esito del tampone. La buona notizia è che il ritmo dei ricoveri sembra rallentare, così, il saldo tra nuovi ingressi e pazienti guariti o dimessi negli ospedali di Varese, Luino, Tradate, Cuasso al Monte e Angera. **LEGGI QUI**

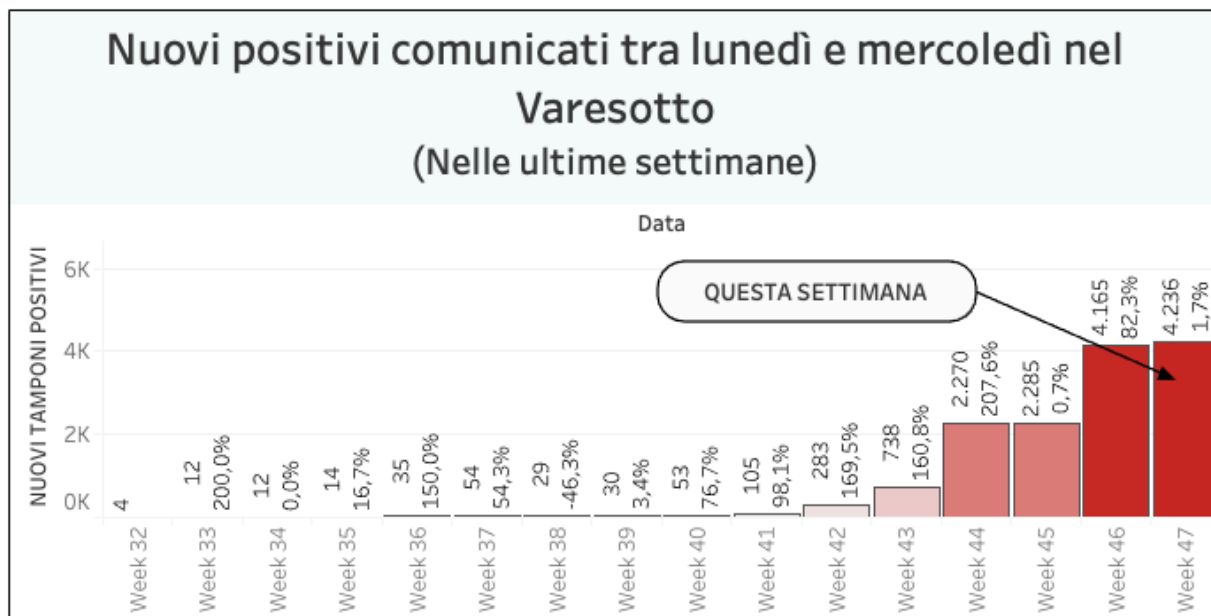
ANALISI DEI DATI: alla consueta difficoltà d'interpretazione dell'andamento dell'epidemia sul territorio, dovuto in gran parte alla mancanza dei dati necessari ad avere un quadro esaustivo dell'attività di testing, si sommano una serie di cambiamenti organizzativi che lasciano presupporre una stretta correlazione con l'aumento dei numeri ai quali stiamo assistendo negli ultimi giorni. A pesare sui dati dei nuovi positivi potrebbe infatti esserci il **forte incremento nella capacità di eseguire tamponi** raggiunto nelle ultime settimane in provincia. **In questo articolo pubblicato oggi** ripercorriamo le tappe che hanno portato ad un notevole potenziamento dei centri di prelievo tamponi, in particolare alle Fontanelle di Vedano Olona, a Cassano Valcuvia e a Solbiate Olona. È evidente che tale incremento (solo alle Fontanelle parliamo di 1300 tamponi al giorno contro i 500 che venivano fatti fino ai primi di novembre) può aver influenzato l'emersione di un maggior numero di positivi.

Casi positivi a SarsCov2 in provincia di Varese (Dati giornalieri e media mobile a 7 giorni)



Andamento settimanale dei tamponi positivi in provincia

Vista l'oscillazione del numero di tamponi comunicati quotidianamente, che non è mai uniforme nei giorni della settimana, abbiamo costruito una visualizzazione che permette di confrontare i dati comunicati giorno per giorno con quelli degli stessi giorni della settimana precedente. In provincia di Varese quelli comunicati tra lunedì e mercoledì della settimana scorsa erano 4165 questa settimana sono 4236. È l'1,7% in più.



Oggi vi forniamo un altro parametro che può essere molto indicativo di un aspetto importante dell'emergenza: quello delle chiamate alle centrali operative del 118 per richieste di intervento su eventi classificati come "problemi respiratori o infettivi". Si tratta in sostanza degli interventi delle ambulanze per casi all'interno dei quali è molto probabile siano trattati "sospetti Covid". La provincia di Varese ricade sotto l'area di competenza della SOREU dei Laghi, il riferimento per i territori di Como, Varese, Lecco e l'area del Legnanese. All'interno di questo grafico si possono osservare gli interventi per "problemi respiratori o infettivi" registrati da febbraio ad oggi.

Nella regione Lombardia il numero dei tamponi comunicato oggi è di 38.100. **I nuovi positivi sono 8.448, il rapporto è pari al 20% sul totale dei tamponi effettuati.** In Lombardia i cittadini attualmente positivi al virus sono 152.083 (-4.484).

I dati di mercoledì 18 novembre in Lombardia

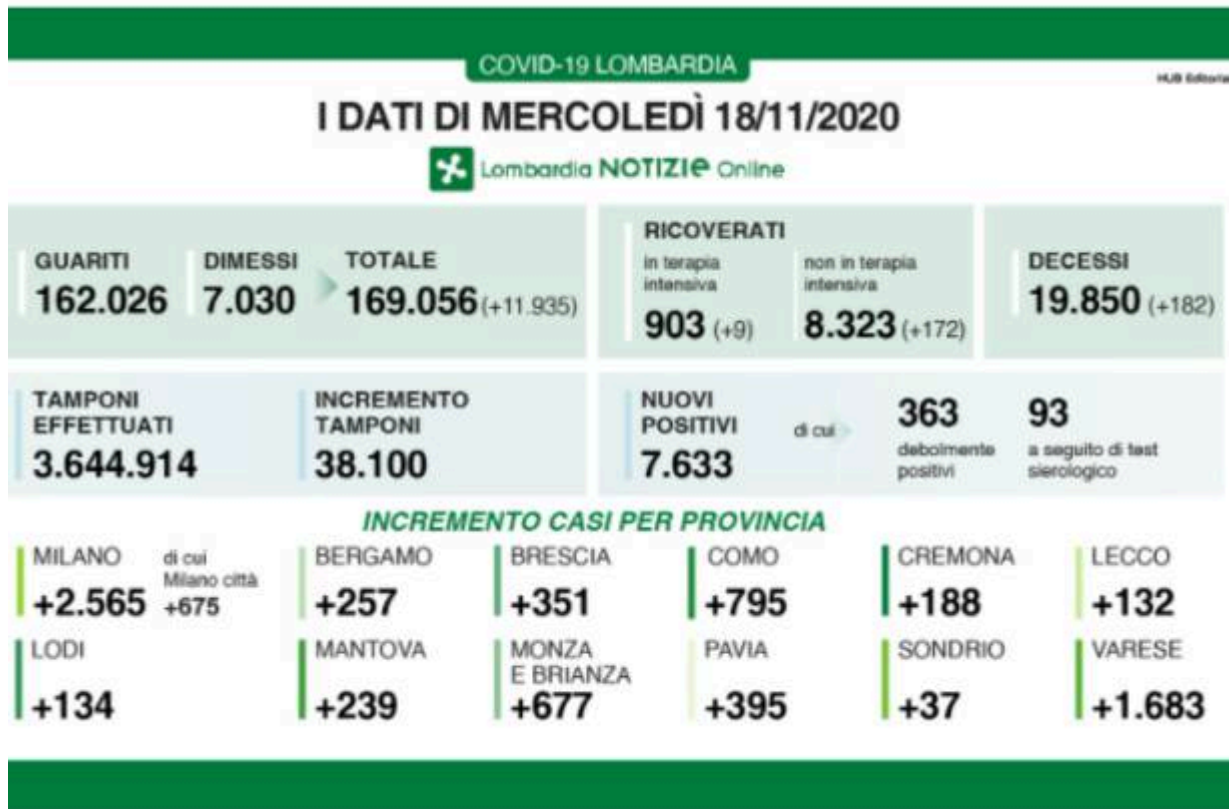
i tamponi effettuati: 38.100, totale complessivo: 3.644.914

i nuovi casi positivi: 7.633 (di cui 363 'debolmente positivi' e 93 a seguito di test sierologico)

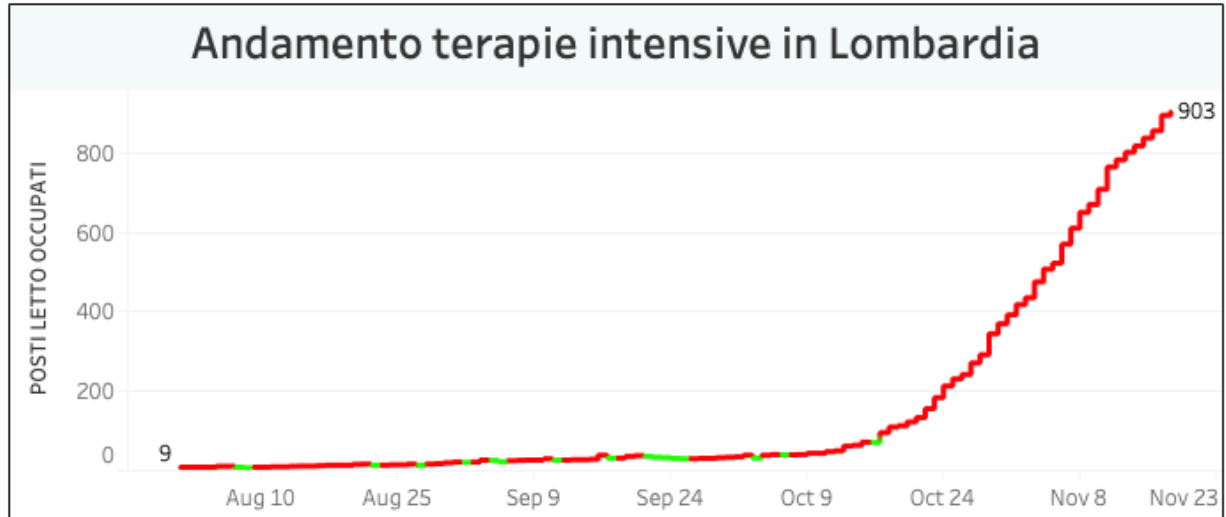
i guariti/dimessi totale complessivo: 169.056 (+11.935), di cui 7.030 dimessi e 162.026 guariti
in terapia intensiva: 903 (+9)

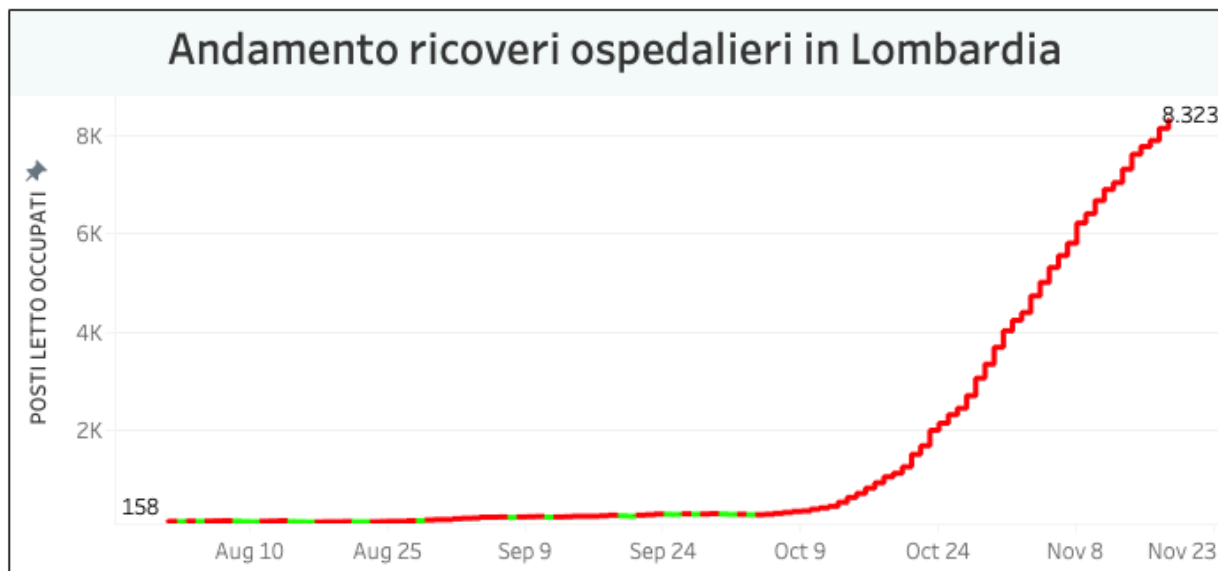
i ricoverati non in terapia intensiva: 8.323 (+172)

i decessi, totale complessivo: 19.850 (+182)



L'andamento delle terapie intensive e dei ricoveri in Lombardia





Nuovi casi nelle province lombarde

Milano: 127.235 (+2565)

Monza e della Brianza: 35.499 (+677)

Brescia: 29.775 (+351)

Bergamo: 22.720 (+257)

Como: 21.667 (+795)

Pavia: 16.707 (+395)

Cremona: 11.462 (+188)

Mantova: 9.644 (+239)

Lecco: 9.232 (+132)

Lodi: 7.529 (+134)

Sondrio: 4.923 (+37)

Varese: 34.689 (+1683)

Aumenti nei 10 comuni con più contagi

Busto Arsizio 3337 casi totali da inizio anno **+163 rispetto a ieri**

Varese 2864 casi totali da inizio anno **+151 rispetto a ieri**

Gallarate 2140 casi totali da inizio anno **+125 rispetto a ieri**

Saronno 1736 casi totali da inizio anno **+56 rispetto a ieri**

Caronno Pertusella 837 casi totali da inizio anno **+19 rispetto a ieri**

Malnate 835 casi totali da inizio anno **+36 rispetto a ieri**

Cassano Magnago 848 casi totali da inizio anno **+42 rispetto a ieri**

Tradate 800 casi totali da inizio anno **+29 rispetto a ieri**

Samarate 678 casi totali da inizio anno **+35 rispetto a ieri**

Somma Lombardo 648 casi totali da inizio anno **+26 rispetto a ieri**

Dati complessivi aggiornati al: 18/11/2020

N. contagiati/popolazione: 3,89%

Contagiati: 34.690 - Decessi: 947

Primi 10 comuni per contagi

Comune	Totale contagi	Contagi su pop
BUSTO ARSIZIO	3.337	3,99%
VARESE	2.864	3,56%
GALLARATE	2.140	4,01%
SARONNO	1.736	4,40%
CASSANO MAGNAGO	848	3,90%
CARONNO PERTUSELLA	837	4,67%
MALNATE	835	4,99%
TRADATE	800	4,21%
SAMARATE	678	4,20%
SOMMA LOMBARDO	648	3,61%

Prim 10 comuni per n. contagi/ popolazione (solo comuni con n. contagi > 30)

Comune	Totale contagi	Contagi su pop
COCQUIO-TREVISAGO	279	5,89%
CISLAGO	576	5,53%
CUVIO	92	5,51%
LAVENO-MOMBELLO	473	5,45%
ORIGGIO	426	5,41%
GERENZANO	581	5,33%
BEDERO VALCUVIA	34	5,26%
VEDANO OLONA	377	5,08%
BARASSO	86	5,01%
MALNATE	835	4,99%

La mappa degli attuali positivi costruita attraverso le comunicazioni dei sindaci

Nella mappa sono visualizzati i dati relativi ai comuni del Varesotto. Questi dati a livello provinciale non vengono forniti alla stampa ma cerchiamo lo stesso di raccogliere le comunicazioni fatte dai sindaci in ciascun comune per fornire una panoramica il più possibile estesa. I dati vengono inseriti manualmente dai giornalisti di Varesenews e possono non essere sempre aggiornati. Alcuni sindaci, inoltre, non divulgano queste informazioni e dunque non è possibile inserirli.

Casi totali – Attualmente positivi – **incremento giornaliero**

Lombardia: 340.989 (152.083) **(+7.633)**

Piemonte: 134.828 (75.064) **(+3.281)**

Campania: 121.942 (95.139) **(+3.657)**

Veneto: 108.938 (64.306) **(+2.972)**

Emilia-Romagna: 95.654 (59.319) **(+2.371)**

Lazio: 92.085 (73.491) **(+2.866)**

Toscana: 86.705 (54.110) **(+2.508)**

Sicilia: 46.528 (32.102) **(+1.837)**

Liguria: 45.202 (16.768) **(+775)**

Puglia: 38.084 (27.614) **(+1.368)**

Marche: 24.434 (14.753) **(+479)**

Abruzzo: 21.193 (14.390) **(+641)**
Friuli Venezia Giulia: 20.725 (10.754) **(+796)**
Umbria: 20.011 (11.274) **(+501)**
P.A. Bolzano: 18.685 (10.901) **(+581)**
Sardegna: 16.518 (11.045) **(+422)**
P.A. Trento: 13.261 (2.860) **(+236)**
Calabria: 12.006 (8.531) **(+936)**
Basilicata: 5.612 (4.504) **(+237)**
Valle d'Aosta: 5.586 (2.093) **(+87)**
Molise: 3.366 (2.067) **(+98)**

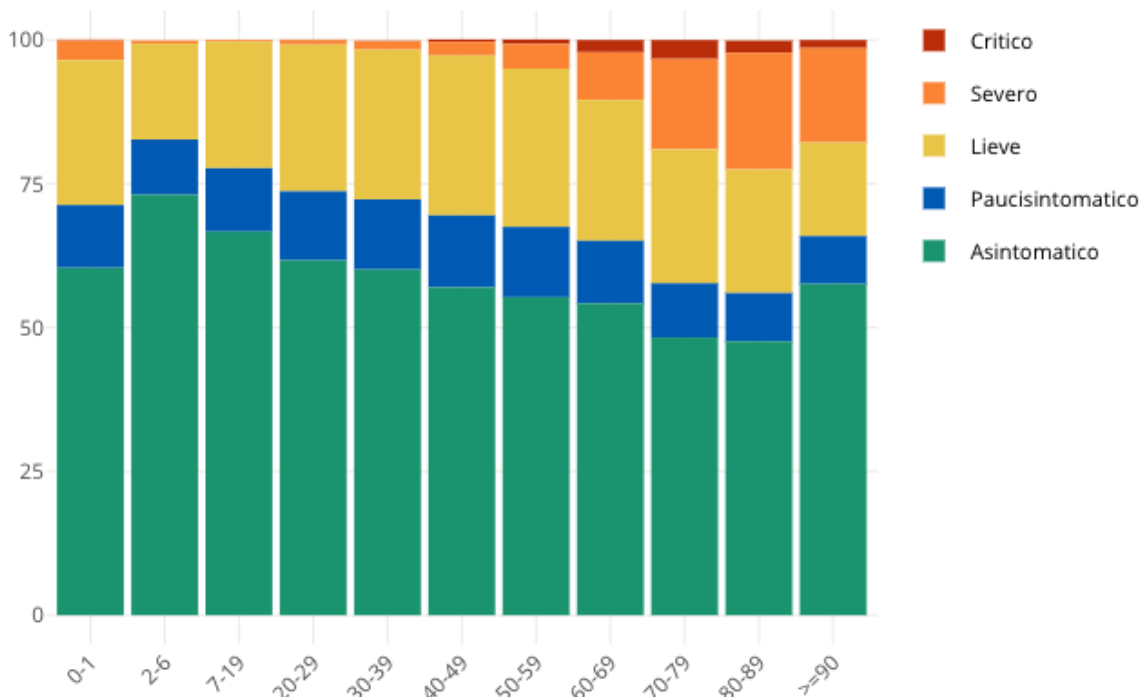
I dati in Piemonte

3281 nuovi positivi in Piemonte. Quasi 70mila le persone in isolamento

Insorgenza di sintomi nei positivi: casi degli ultimi 30 giorni in Italia

Come noto siamo in una fase nella quale i positivi al virus spesso emergono nell'ambito di campagne sierologiche, controlli dei contatti e in caso di rientro dall'estero. Questo fa emergere un numero di positivi privo di sintomatologia molto più alto rispetto a quanto avveniva durante la prima ondata di SarsCov-2 quando i tamponi veniva fatti soprattutto a persone che presentavano una sintomatologia evidente. **Il grafico seguente è elaborato da Epicentro.iss.**

Proporzione (%) di casi di COVID-19 segnalati in Italia negli ultimi 30 giorni per stato clinico e classe di età (dato disponibile per 345.154 casi)



This entry was posted on Wednesday, November 18th, 2020 at 5:55 pm and is filed under [Brianza](#), [Comasco](#), [Milanese](#), [Salute](#), [Varesotto](#)

You can follow any responses to this entry through the [Comments \(RSS\)](#) feed. You can leave a response, or [trackback](#) from your own site.