

# SaronnoNews

## Coronavirus: i nuovi positivi sono 723 nel Varesotto, Saronno +46

Tomaso Bassani · Monday, November 16th, 2020

Secondo il report sulla diffusione del contagio di Regione Lombardia di **lunedì 16 novembre** risultano **723 nuovi casi di cittadini positivi a SarsCov-2 nel Varesotto**.

*Ti stai chiedendo dove troviamo i dati di questo bollettino? Come mai non diciamo quanti tamponi fanno a Varese? Perché non comunichiamo quanti sono gli asintomatici? Sei convinto che “facciamo terrorismo”? **Forse è meglio se prima di proseguire nella lettura leggi tutte le FAQ sul bollettino serale dei contagi***

---

### DATI PRINCIPALI

Nuovi tamponi positivi in provincia di Varese: **+723**

Nuovi positivi in Lombardia: **+4.128**

Nuovi ricoveri per Covid in Lombardia: **+120 (1,5% in più rispetto a ieri)**

Nuovi ricoveri in terapia intensiva: **+18 (+2,1% in più)**

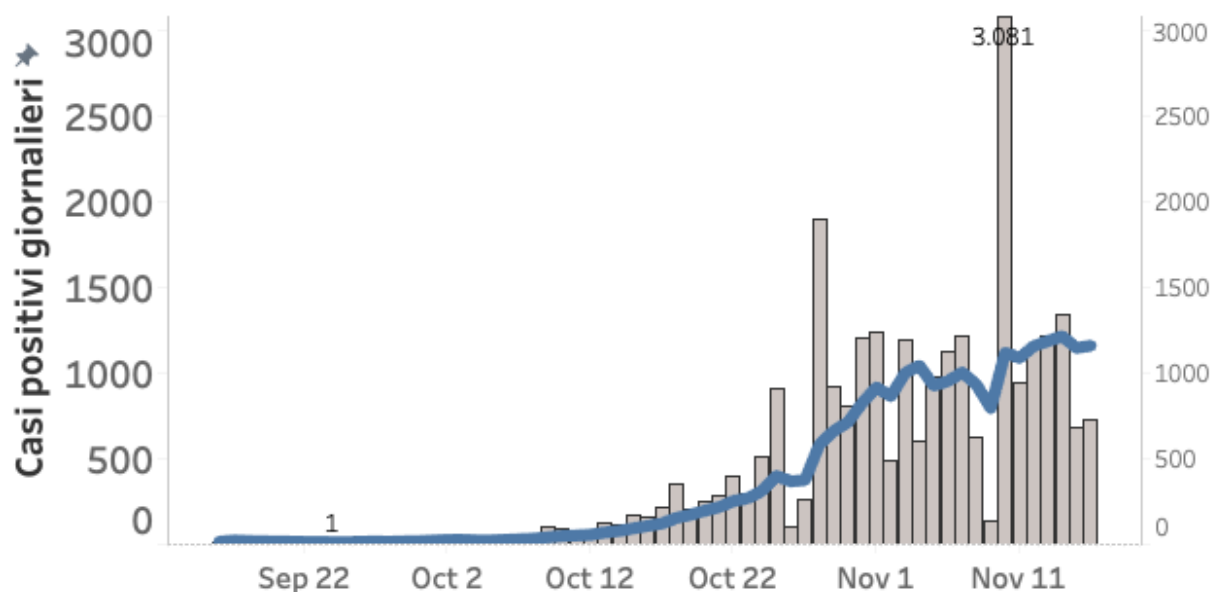
Decessi in Lombardia= **+99**

**IL SARONNESE** – Crescita i numeri del contagio nella zona del Saronnese, in provincia di Monza e Brianza e Varese soprattutto. **A Saronno i casi sono stati 46**, per un totale da inizio pandemia che è arrivato a 1647 in tutto, con un’incidenza sul totale della popolazione del 4,18% ([QUI il punto della situazione fatto dal sindaco saronnese Augusto Airoidi](#)). **A Caronno Pertusella la crescita è di 27 casi**, per un totale di 795 e un’incidenza sul totale della popolazione del 4,43% ([QUI il punto della situazione](#)). **Cresce anche Gerenzano** che arriva a 537 casi da inizio pandemia (+28) e una percentuale del 4,92% sul totale dei gerenzanesi. **Crescita costante anche a Cislago** dove il totale dei contagiati arriva a 525 da inizio pandemia con un +20 rispetto a ieri e una percentuale del 5,04% sul totale della popolazione. A Origgio la crescita è leggermente inferiore (+6, 399 casi in tutto da inizio pandemia) e un’incidenza sul totale della popolazione del 5,06%, la più alta del circondario e una delle più alte in tutto il Varesotto. **Nel territorio limitrofo, sempre alto il dato di Limbiate, in Monza e Brianza**, con 1898 casi in tutto e una crescita di 57 positivi in un giorno, per una percentuale sul totale dei cittadini del 5,41%. **A Ceriano Laghetto i casi totali sono 298 (+7)** ([QUI il punto della situazione](#)) con una percentuale del 4,53% sul totale della popolazione, mentre **a Cogliate siamo a 405 casi in totale (+10)** e una percentuale del 4,75% sul totale della popolazione. **A Turate, nel Comasco, i casi totali sono 377 in totale (+4)** e una percentuale del 3,97% sul totale della popolazione. Tra i comuni più colpiti del Comasco anche

**Mozzate, con 355 casi in totale (+4)** e una percentuale del 3,96% sul totale della popolazione. **Nel Milanese, Legnano e Rho** continuano ad avanzare (+25 a Legnano che arriva a 2294 e +19 a Rho che arriva a 2130), con percentuali sul totale della popolazione del 3,79% a Legnano e 4,21% a Rho.

**ANALISI DEI DATI:** nella prudente interpretazione dei dati che è opportuno fare al lunedì, tra i giorni della settimana quello nel quale vengono processati meno tamponi, si può notare come la curva dei contagi, aldilà dei picchi anomali che abbiamo visto la settimana scorsa, lasci intravedere un certo avvicinamento al cosiddetto plateau, il piano che assume la curva dopo l'impennata iniziale e prima di scendere. Si tratterebbe di un segnale positivo che non deve far abbassare la guardia. Quanto sia lungo questo periodo e quando i dati cominceranno effettivamente a scendere dipende infatti da quanto si sono seguiti e si continueranno a seguire le norme di distanziamento previste all'interno della zona rossa. La discesa dei contagi è fondamentale perché precede il rallentamento e la discesa anche del numero di ricoveri ospedalieri.

## Casi positivi a SarsCov2 in provincia di Varese (Dati giornalieri e media mobile a 6 giorni)



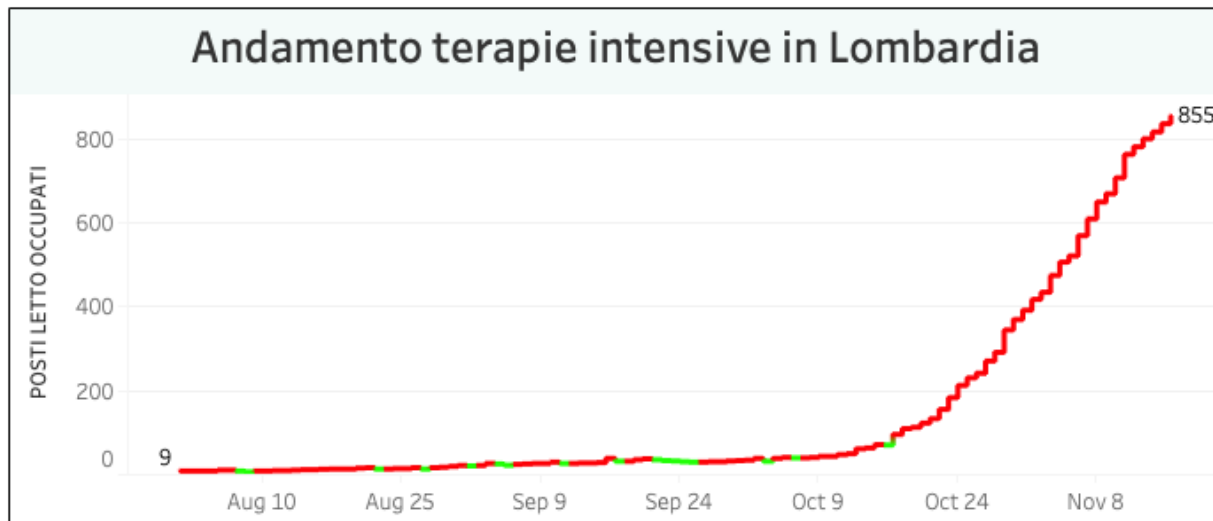
Nella regione Lombardia il numero dei tamponi comunicato oggi è di 18.037. **I nuovi positivi sono 4.128, il rapporto è pari al 22,8% sul totale dei tamponi effettuati.** In Lombardia i cittadini attualmente positivi al virus sono 152.339 (-10.202).

### I dati di lunedì 16 novembre in Lombardia

- i tamponi effettuati: 18.037, totale complessivo: 3.568.531
- i nuovi casi positivi: 4.128 (di cui 202 'debolmente positivi' e 27 a seguito di test sierologico)
- i guariti/dimessi totale complessivo: 153.103 (+14.231), di cui 7.256 dimessi e 145.847 guariti
- **in terapia intensiva: 855 (+18)**
- i ricoverati non in terapia intensiva: 7.901 (+120)
- i decessi, totale complessivo: 19.466 (+99)



**L'andamento delle terapie intensive e dei ricoveri in Lombardia**





## Nuovi casi nelle province lombarde

**Milano:** 122.314 (+1526) di cui 522 a Milano città

**Monza e della Brianza:** 33.928 (+764)

**Brescia:** 29.168 (+228)

**Bergamo:** 22.261 (+177)

**Como:** 19.848 (+193)

**Pavia:** 16.001 (+95)

**Cremona:** 11.152 (+106)

**Mantova:** 9.041 (+19)

**Lecco:** 8.812 (+158)

**Lodi:** 7.302 (+24)

**Sondrio:** 4.378 (+11)

**Varese:** 31.176 (+723)

## Aumenti nei 10 comuni con più contagi

Dati complessivi aggiornati al: 16/11/2020

N. contagiati/popolazione: 3,50%

Contagiati: 31.177 - Decessi: 879

#### Primi 10 comuni per contagi

Comune	Totale contagi	Contagi su pop
BUSTO ARSIZIO	3.056	3,65%
VARESE	2.543	3,16%
GALLARATE	1.922	3,60%
SARONNO	1.647	4,18%
CARONNO PERTUSELLA	795	4,43%
CASSANO MAGNAGO	754	3,47%
MALNATE	751	4,49%
TRADATE	719	3,79%
SAMARATE	617	3,83%
SOMMA LOMBARDO	590	3,29%

#### Prim 10 comuni per n. contagi/ popolazione (solo comuni con n. contagi > 30)

Comune	Totale contagi	Contagi su pop
COCQUIO-TREVISAGO	256	5,40%
CUVIO	87	5,21%
ORIGGIO	399	5,06%
CISLAGO	525	5,04%
LAVENO-MOMBELLO	437	5,03%
GERENZANO	537	4,92%
INARZO	52	4,87%
BARASSO	77	4,49%
MALNATE	751	4,49%
VEDANO OLONA	333	4,48%

## La mappa degli attuali positivi costruita attraverso le comunicazioni dei sindaci

Nella mappa sono visualizzati i dati relativi ai comuni del Varesotto. Questi dati a livello provinciale non vengono forniti alla stampa ma cerchiamo lo stesso di raccogliere le comunicazioni fatte dai sindaci in ciascun comune per fornire una panoramica il più possibile estesa. I dati vengono inseriti manualmente dai giornalisti di Varesenews e possono non essere sempre aggiornati. Alcuni sindaci, inoltre, non divulgano queste informazioni e dunque non è possibile inserirli.

## I dati in Italia

Casi totali – Attualmente positivi – **incremento giornaliero**

**Lombardia:** 324.908 (152.339) **(+4.128)**

**Piemonte:** 128.941 (72.940) **(+3.476)**

**Campania:** 115.266 (91.514) **(+4.079)**

**Veneto:** 102.842 (62.698) **(+1.966)**

**Emilia-Romagna:** 91.066 (55.429) **(+2.547)**

**Lazio:** 86.681 (69.270) **(+2.407)**

**Toscana:** 81.836 (53.851) **(+2.433)**

**Liguria:** 43.742 (15.901) **(+365)**

**Sicilia:** 42.993 (29.765) **(+1.461)**

**Puglia:** 35.482 (25.525) **(+1.044)**

**Marche:** 23.598 (14.211) **(+282)**  
**Abruzzo:** 19.823 (13.499) **(+642)**  
**Friuli Venezia Giulia:** 19.393 (10.055) **(+456)**  
**Umbria:** 19.159 (11.239) **(+283)**  
**P.A. Bolzano:** 17.846 (10.568) **(+544)**  
**Sardegna:** 15.594 (10.454) **(+411)**  
**P.A. Trento:** 12.749 (2.838) **(+181)**  
**Calabria:** 10.390 (7.268) **(+297)**  
**Valle d'Aosta:** 5.345 (2.266) **(+99)**  
**Basilicata:** 5.106 (4.072) **(+127)**  
**Molise:** 3.121 (2.082) **(+126)**

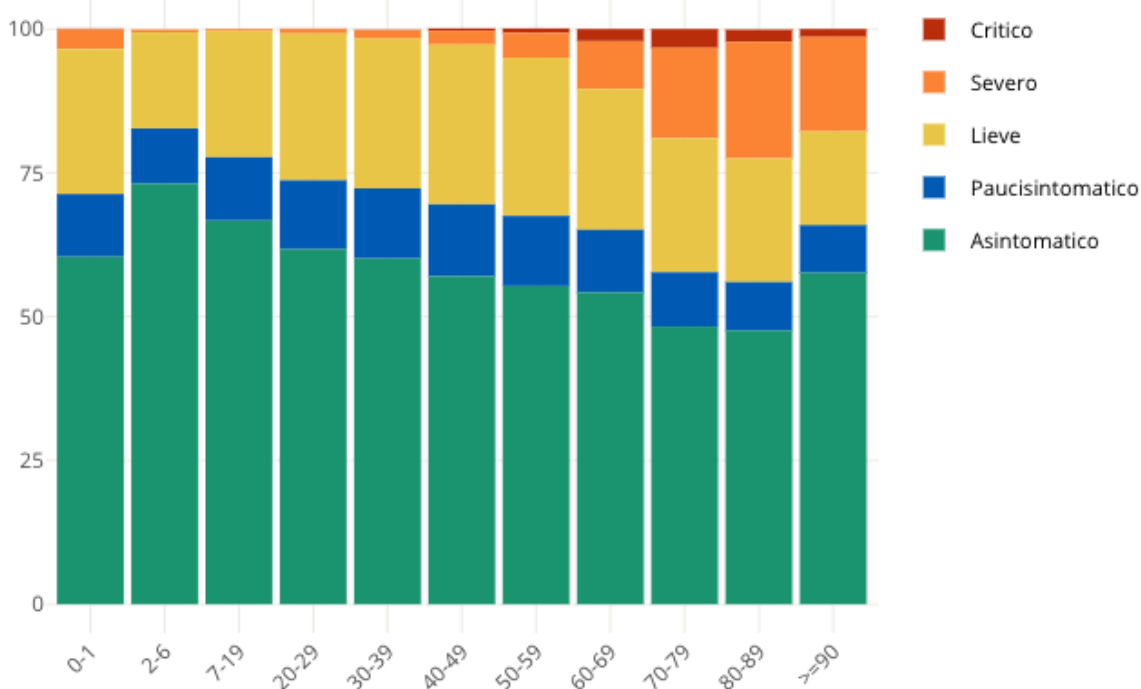
## I dati in Piemonte

3476 nuovi positivi e 71 decessi in Piemonte

## Insorgenza di sintomi nei positivi: casi degli ultimi 30 giorni in Italia

Come noto siamo in una fase nella quale i positivi al virus spesso emergono nell'ambito di campagne sierologiche, controlli dei contatti e in caso di rientro dall'estero. Questo fa emergere un numero di positivi privo di sintomatologia molto più alto rispetto a quanto avveniva durante la prima ondata di SarsCov-2 quando i tamponi veniva fatti soprattutto a persone che presentavano una sintomatologia evidente. **Il grafico seguente è elaborato da Epicentro.iss.**

Proporzione (%) di casi di COVID-19 segnalati in Italia negli ultimi 30 giorni per stato clinico e classe di età (dato disponibile per 345.154 casi)



---

This entry was posted on Monday, November 16th, 2020 at 5:45 pm and is filed under [Salute, Varesotto](#)

You can follow any responses to this entry through the [Comments \(RSS\)](#) feed. You can leave a response, or [trackback](#) from your own site.