

SaronnoNews

Coronavirus: i nuovi casi sono 1.160 nel Varesotto, a Saronno +52

Tomaso Bassani · Thursday, November 12th, 2020

Secondo il report sulla diffusione del contagio di Regione Lombardia di **giovedì 12 novembre** risultano **1160 nuovi casi di cittadini positivi a SarsCov-2 nel Varesotto**.

Ti stai chiedendo dove troviamo i dati di questo bollettino? Come mai non diciamo quanti tamponi fanno a Varese? Perché non comunichiamo quanti sono gli asintomatici? Sei convinto che “facciamo terrorismo”? Forse è meglio se prima di proseguire nella lettura leggi tutte le [FAQ sul bollettino serale dei contagi](#)

DATI PRINCIPALI

Nuovi tamponi positivi in provincia di Varese: **+1.160**

Nuovi positivi in Lombardia: **+9.291**

Nuovi ricoveri per Covid in Lombardia: **+140 (2% rispetto a ieri)**

Nuovi ricoveri in terapia intensiva: **+18 (+2,3% in più)**

Decessi in Lombardia= **+187**

IL SARONNESE – Prosegue la crescita del contagio nella zona del Saronnese, in provincia di Varese soprattutto, ma anche in Monza e Brianza. **A Saronno i nuovi casi sono infatti 52** dopo il +51 di ieri, uno degli aumenti maggiori di questa tremenda seconda ondata, per un totale da inizio pandemia che è arrivato a 1433 in tutto, con un'incidenza sul totale della popolazione del 3,64%. **A Caronno Pertusella la crescita è di 31 casi**, per un totale di 698 e un'incidenza sul totale della popolazione del 3,89%. **Cresce anche Gerenzano** che arriva a 458 casi da inizio pandemia (+18) e una percentuale del 4,20% sul totale dei gerenzanesi. **Crescita costante anche a Cislago** dove il totale dei contagiati arriva a 448 da inizio pandemia con un +25 rispetto a ieri e una percentuale del 4,30% sul totale della popolazione. **Stesso discorso anche a Origgio** (+16, 351 casi in tutto da inizio pandemia) e un'incidenza sul totale della popolazione del 4,45%, la più alta del circondario e una delle più alte in tutto il Varesotto. **A Uboldo ha fatto il punto il sindaco Luigi Clerici: i positivi sono attualmente 222**. Nel territorio limitrofo, sempre alto il dato di **Limbiate, in Monza e Brianza**, con 1621 casi in tutto e una crescita di 74 positivi in un giorno, per una percentuale sul totale dei cittadini del 4,62%. **A Ceriano Laghetto** i casi totali sono 250 (+12) con una percentuale del 3,80% sul totale della popolazione, mentre a **Cogliate** siamo a 353 casi in totale (+22) e una percentuale del 4,14% sul totale della popolazione. **A Turate, nel Comasco**, i casi totali sono 345 in totale (+9) e una percentuale del 3,63% sul totale della popolazione. Tra i comuni più colpiti del

Comasco anche **Mozzate**, con 309 casi in totale (+12) e una percentuale del 3,45% sul totale della popolazione. **Nel Milanese, Legnano e Rho** continuano ad avanzare (+70 a Legnano che arriva a 2086 e +60 a Rho che arriva a 1921), con percentuali sul totale della popolazione del 3,45% a Legnano e 3,80% a Rho.

IL PUNTO DELLA ASST VALLE OLONA

Negli ospedali di Busto, Saronno e Gallarate sono 310 i pazienti Covid ricoverati, 23 in terapia intensiva

RICOVERI: Continua a stare sulla soglia dei 600 il numero di pazienti Covid positivi ricoverati negli ospedali della Asst Sette Laghi, dove è tenuto sott'occhio soprattutto il livello di turn over dei ricoveri per capire come muovere i prossimi passi organizzativi della struttura. Dalla metà di ottobre è infatti attivo un piano che prevede azioni da metter in campo a mano a mano che aumentano i ricoveri per poter estendere sempre di più la soglia di capienza massima. Margini di aumento dei posti letto esistenti che evidentemente non possono essere infiniti. Oggi dei **600 pazienti ricoverati negli ospedali di Varese, Angera, Tradate e Luino** sono una sessantina coloro che sono assistiti da Cpap e sulla soglia dei 40 i pazienti in terapia intensiva.

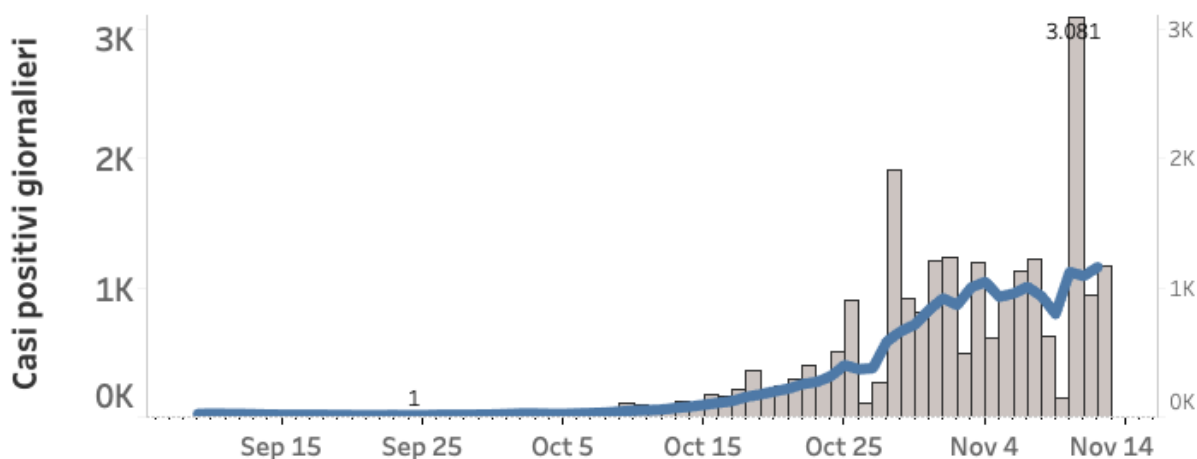
Nell'azienda ospedaliera Asst Valle Olona, che gestisce gli **ospedali di Busto Arsizio, Saronno e Gallarate**, sono **310 i pazienti Covid** ricoverati, 23 in terapia intensiva.

ASST VALLE OLONA, RIATTIVATO IL CALL CENTER AZIENDALE

ASST Valle Olona riattiva il Call center aziendale: un ponte di comunicazione fra i malati di Coronavirus ricoverati e i loro cari

ANALISI DEI DATI: Nel gap che si osserva dal confronto settimanale dei numeri si sta lentamente riassorbendo il dato anomalo comunicato martedì che ha impedito di osservare con più chiarezza l'andamento dei contagi. Ricordiamo che sono molto pochi i dati resi disponibili alla stampa e all'opinione pubblica per interpretare l'andamento della situazione. Basti pensare che ogni nostra visualizzazione si basa sulla data in cui vengono comunicati gli esiti dei tamponi mentre sarebbe molto più utile sapere la data in cui i tamponi vengono prelevati per avere una corrispondenza precisa di come viene rilevato l'andamento dell'epidemia.

Casi positivi a SarsCov2 in provincia di Varese (Dati giornalieri e media mobile a 7 giorni)



Andamento settimanale dei tamponi positivi in provincia

Vista l'oscillazione del numero di tamponi comunicati quotidianamente, che non è mai uniforme nei giorni della settimana, abbiamo costruito una visualizzazione che permette di confrontare i dati comunicati giorno per giorno con quelli degli stessi giorni della settimana precedente. In provincia di Varese quelli comunicati tra lunedì e giovedì della settimana scorsa erano 3258 questa settimana sono 5325. **È il 63 in più.**



Nella regione Lombardia il numero dei tamponi comunicato oggi è di 42933. **I nuovi positivi sono 9.291, il 21,64% sul totale dei tamponi effettuati.** In Lombardia i cittadini attualmente positivi al virus sono 142.793 (+875).

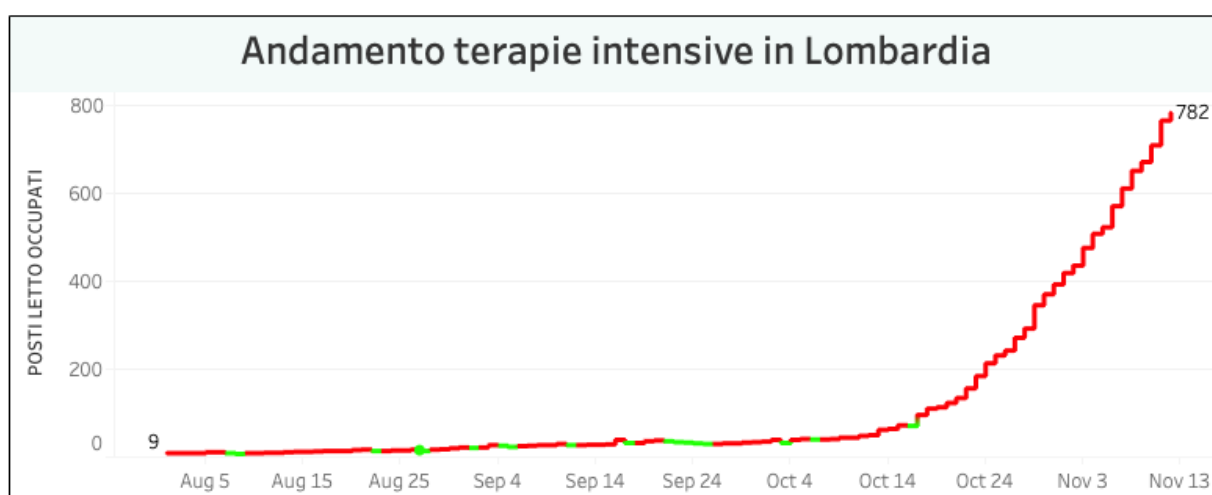
I dati di giovedì 12 novembre in Lombardia

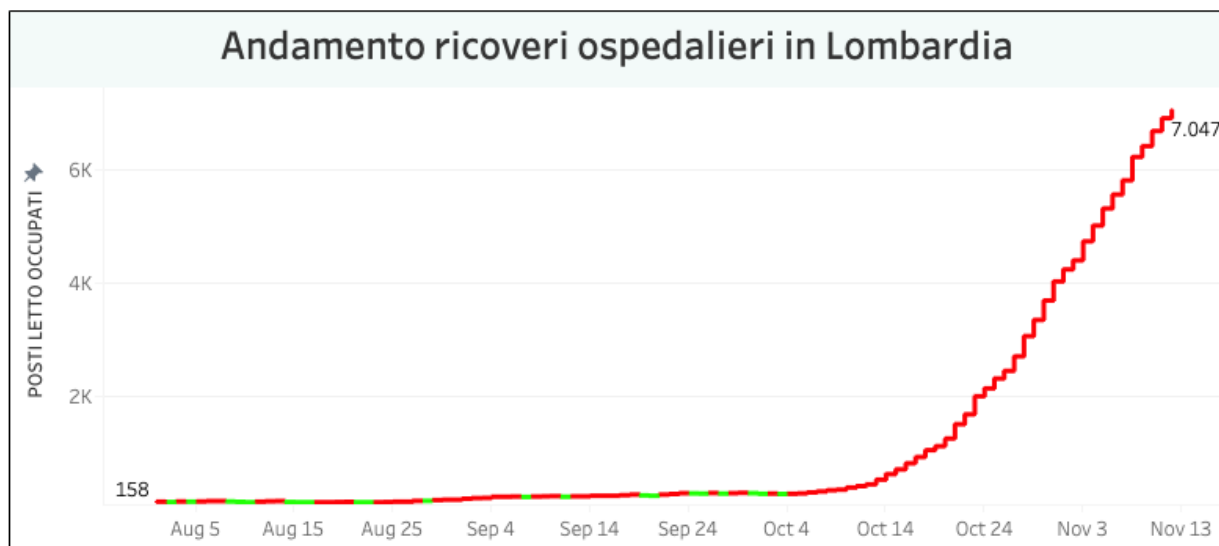
- i tamponi effettuati: 42.933, totale complessivo: 3.420.606
- i nuovi casi positivi: 9.291 (di cui 473 'debolmente positivi' e 90 a seguito di test sierologico)
- i guariti/dimessi totale complessivo: 132.254 (+8.229), di cui 6.890 dimessi e 125.364 guariti

- in terapia intensiva: 782 (+18)
- i ricoverati non in terapia intensiva: 7.047 (+140)
- i decessi, totale complessivo: 18.910 (+187)



L'andamento delle terapie intensive e dei ricoveri in Lombardia





Nuovi casi nelle province lombarde

Milano: 110.140 (+4066)

Monza e della Brianza: 29.852 (+1028)

Brescia: 27.206 (+621)

Bergamo: 21.137 (+172)

Como: 17.767 (+762)

Pavia: 14.396 (+410)

Cremona: 10.527 (+255)

Mantova: 8.179 (+211)

Lecco: 7.959 (+189)

Lodi: 6.684 (+69)

Sondrio: 4.092 (+153)

Varese: 27.215 (+1160)

Aumenti nei 10 comuni con più contagi

Provincia di Varese
 Dati complessivi aggiornati al: 12/11/2020
 N. contagiati/popolazione: 3,06%
 Contagiati: 27.215 - Decessi: 794

Primi 10 comuni per contagi

Comune	Totale contagi	Contagi su pop
BUSTO ARSIZIO	2.609	3,12%
VARESE	2.203	2,73%
GALLARATE	1.683	3,16%
SARONNO	1.433	3,64%
CARONNO PERTUSELLA	698	3,89%
MALNATE	685	4,09%
TRADATE	641	3,38%
CASSANO MAGNAGO	640	2,95%
SAMARATE	522	3,24%
SOMMA LOMBARDO	522	2,91%

Prim 10 comuni per n. contagi/ popolazione (solo comuni con n. contagi > 30)

Comune	Totale contagi	Contagi su pop
COCQUIO-TREVISAGO	241	5,08%
LAVENO-MOMBELLO	411	4,73%
CUVIO	77	4,61%
ORIGGIO	351	4,45%
INARZO	47	4,40%
BODIO LOMNAGO	97	4,38%
CISLAGO	448	4,30%
GERENZANO	458	4,20%
BARASSO	72	4,20%
BARDELLO	67	4,11%

Numero di cittadini positivi nei comuni del Varesotto

Mappa costruita sulla base delle comunicazioni dei sindaci. I dati sono inseriti dalla redazione manualmente e dunque possono non essere sempre aggiornati.

Casi totali – Attualmente positivi – **incremento giornaliero**

Lombardia: 293.957 (142.793) **(+9.291)**

Piemonte: 112.054 (63.198) **(+4.787)**

Campania: 99.986 (80.059) **(+4.065)**

Veneto: 90.901 (54.755) **(+3.564)**

Emilia-Romagna: 80.684 (46.024) **(+2.402)**

Lazio: 75.740 (59.919) **(+2.686)**

Toscana: 71.852 (48.916) **(+1.932)**

Liguria: 40.255 (14.661) **(+1.013)**

Sicilia: 36.674 (24.914) **(+1.692)**

Puglia: 30.442 (21.255) **(+1.434)**

Marche: 21.090 (12.212) **(+834)**

Abruzzo: 17.091 (11.416) **(+541)**

Umbria: 17.036 (10.784) **(+783)**

Friuli Venezia Giulia: 16.940 (8.647) **(+838)**

P.A. Bolzano: 15.164 (9.235) **(+694)**

Sardegna: 13.794 (9.371) **(+301)**

P.A. Trento: 11.892 (2.833) **(+253)**

Calabria: 9.119 (6.560) **(+426)**

Valle d'Aosta: 4.755 (2.338) **(+167)**

Basilicata: 4.249 (3.340) **(+202)**

Molise: 2.726 (1.824) **(+73)**

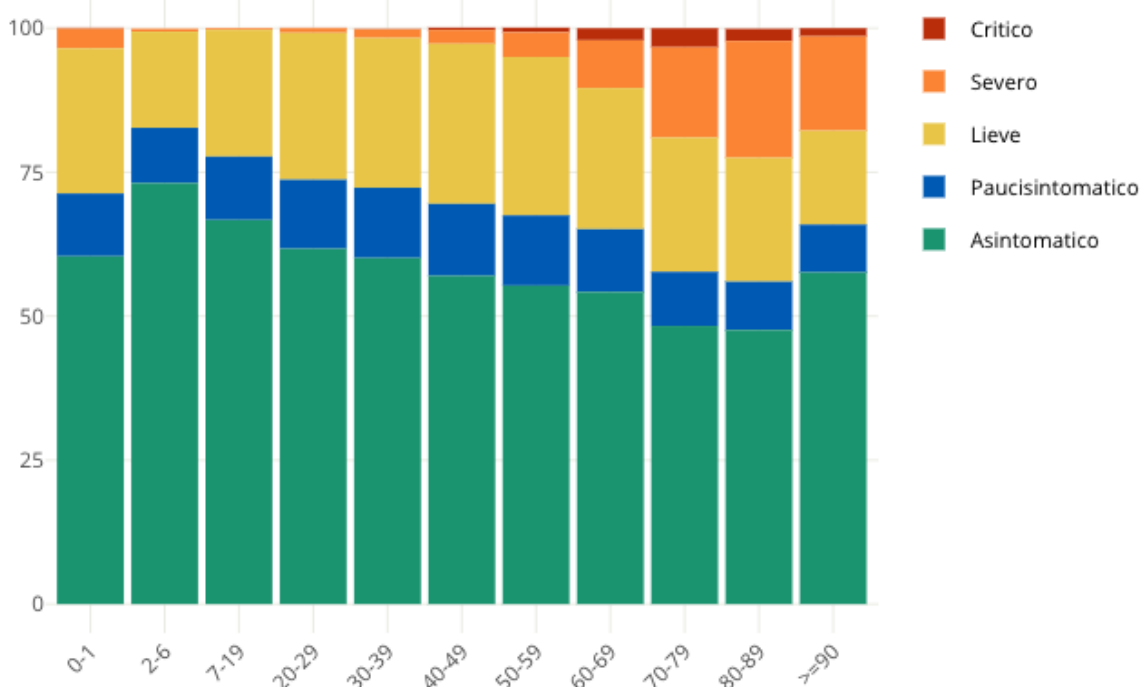
I dati in Piemonte

Covid-19: in Piemonte 4.787 contagi e 77 morti in più

Insorgenza di sintomi nei positivi: casi degli ultimi 30 giorni in Italia

Come noto siamo in una fase nella quale i positivi al virus spesso emergono nell'ambito di campagne sierologiche, controlli dei contatti e in caso di rientro dall'estero. Questo fa emergere un numero di positivi privo di sintomatologia molto più alto rispetto a quanto avveniva durante la prima ondata di SarsCov-2 quando i tamponi veniva fatti soprattutto a persone che presentavano una sintomatologia evidente. **Il grafico seguente è elaborato da Epicentro.iss.**

Proporzione (%) di casi di COVID-19 segnalati in Italia negli ultimi 30 giorni per stato clinico e classe di età (dato disponibile per 345.154 casi)



This entry was posted on Thursday, November 12th, 2020 at 5:49 pm and is filed under [Salute](#), [Varesotto](#)

You can follow any responses to this entry through the [Comments \(RSS\)](#) feed. You can leave a response, or [trackback](#) from your own site.

