

SaronnoNews

Coronavirus: i nuovi casi sono 1.124 nel Varesotto, Saronno +46, Caronno Pertusella +25

Tomaso Bassani · Friday, November 6th, 2020

Secondo il report sulla diffusione del contagio di Regione Lombardia di **venerdì 6 novembre** risultano **1.124 nuovi casi di cittadini positivi a SarsCov-2 nel Varesotto** (Nella foto della Asst Sette Laghi le operazioni di riconversione del blocco operatorio dell'Ospedale di Circolo per nuove postazioni di terapie intensive).

Ti stai chiedendo dove troviamo i dati di questo bollettino? Come mai non diciamo quanti tamponi fanno a Varese? Perché non comunichiamo quanti sono gli asintomatici? Sei convinto che "facciamo terrorismo"? Forse è meglio se prima di proseguire nella lettura leggi tutte le FAQ sul bollettino serale dei contagi

DATI PRINCIPALI

Nuovi tamponi positivi in provincia di Varese: **+1.124**

Nuovi positivi in Lombardia: **+9.934**

Nuovi ricoveri per Covid in Lombardia: **+245 (+4,6% rispetto a ieri)**

Nuovi ricoveri in terapia intensiva: **+48 (+9,2% in più)**

Decessi in Lombardia= **+131**

IL SARONNESE – Cresce ancora il contagio nella zona del Saronnese, in provincia di Varese ma anche in Monza e Brianza, nel Milanese e nel Comasco. A **Saronno** i nuovi casi sono infatti 46 (ieri erano stati 60), per un totale da inizio pandemia che è arrivato a superare i mille, 1127 in tutto, con un'incidenza sul totale della popolazione del 2,86%. A **Caronno Pertusella** la crescita è di 25 casi, per un totale di 538 e un'incidenza sul totale della popolazione del 3%. Cresce anche **Cislago** dove il totale dei contagiati arriva a 332 da inizio pandemia con un +10 rispetto a ieri e una percentuale del 3,34%. Sale anche **Origgio**, con 10 positivi in più (263 in tutto da inizio pandemia) e un'incidenza sul totale della popolazione del 3,19%. Crescita costante anche a **Uboldo e Gerenzano**. Nel territorio limitrofo, sempre alto il dato di **Limbiate, in Monza e Brianza**, con 1274 casi in tutto e una crescita di 57 positivi in un giorno, per una percentuale sul totale dei cittadini del 3,63%. A **Turate, nel Comasco**, siamo a 267 positivi in totale (+19) e una percentuale del 2,81% sul totale della popolazione. **Nel Milanese, Legnano e Rho** continuano ad avanzare (+81 a Legnano che arriva a 1741 e +46 a Rho che arriva a 1556), con percentuali sul totale della popolazione del 2,88% a Legnano e 3,07% a Rho.

RICOVERI – I ricoverati all'interno degli ospedali varesini dell'azienda ospedaliera Asst Sette Laghi sono ormai oltre 450 e c'è una corsa alla riconversione dei reparti per la creazione di nuovi posti letto. In particolare le ultime operazioni hanno riguardato i reparti di pediatria di Cittiglio e Tradate e il quartiere operatorio dell'ospedale di circolo dove **si stanno aprendo nuove postazioni di terapia intensiva**. Nella giornata di venerdì si è registrata anche una situazione di difficoltà al pronto soccorso di Gallarate: una decina le ambulanze in attesa di consegnare pazienti al personale sanitario. La forte richiesta di ricoveri aveva saturato i posti disponibili.

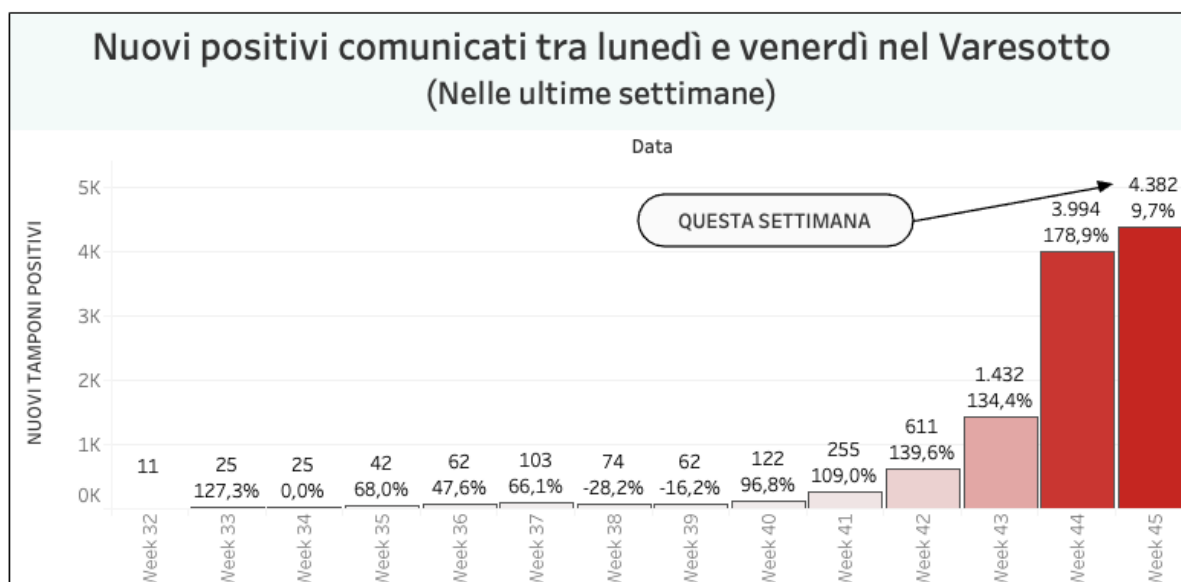
I NUOVI POSITIVI NEL VARESOTTO

I nuovi positivi nel Varesotto sono soprattutto studenti e adulti. In ospedale l'età media è di 69 anni

ANALISI DEI DATI – Anche oggi, pur rimanendo su un numero altissimo di nuovi positivi, si conferma un rallentamento del trend di crescita dei contagi. Lo si osserva dal parziale raffronto settimanale che a questo punto della settimana è “solo” del 10% più alto di settimana scorsa. L'osservazione dell'evoluzione del numero di contagi è un indicatore della dinamica di diffusione del virus e in qualche modo anticipa anche l'andamento dei ricoveri. Quando i contagi hanno cominciato a crescere in modo significativo solo con un certo gap di ritardo hanno cominciato a crescere anche i ricoveri, rallentare la diffusione del virus serve proprio a rallentare i ricoveri in ospedali che sono sempre più saturi. Questo però avverrà solo tra diversi giorni. Per tirare il fiato bisognerà attendere un'inversione di tendenza che sembra ancora lontana. È per questo che è solo dall'analisi di dinamiche di medio periodo e su dati consolidati che si decidono provvedimenti come quello di un lockdown, e non dall'osservazione dei dati giornalieri.

Andamento settimanale dei tamponi positivi in provincia

Vista l'oscillazione del numero di tamponi comunicati quotidianamente, che non è mai uniforme nei giorni della settimana, abbiamo costruito una visualizzazione che permette di confrontare i dati comunicati giorno per giorno con quelli degli stessi giorni della settimana precedente. In provincia di Varese quelli comunicati tra lunedì e venerdì della settimana scorsa erano 3994 questa settimana sono 4382. **È il 10% in più.**



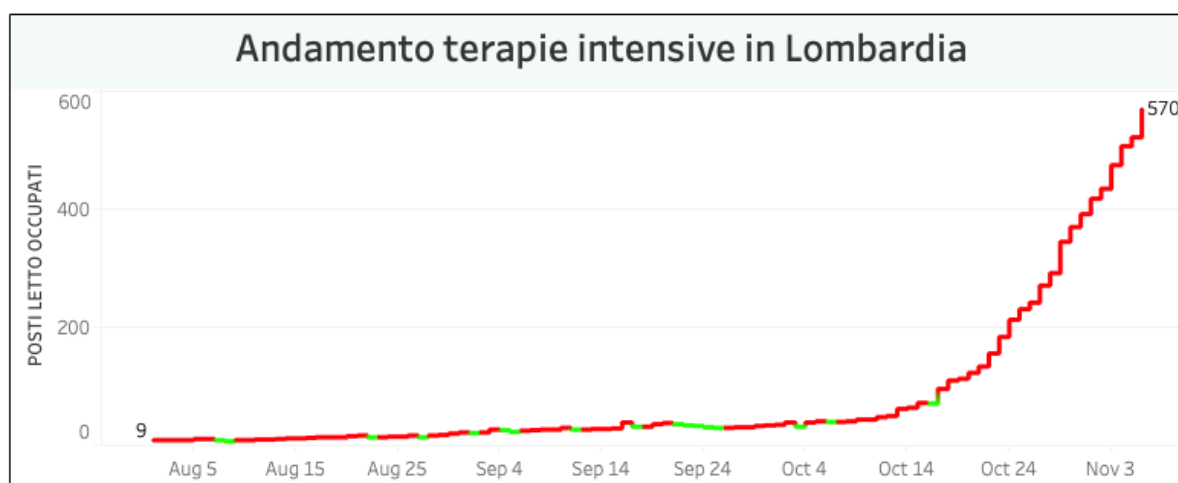
Nella regione Lombardia il numero dei tamponi comunicato oggi è di 46.401. **I nuovi positivi sono 9.934, il 21,4% sul totale dei tamponi effettuati.** In lombardia i cittadini attualmente positivi al virus sono 117.366 (+4.842).

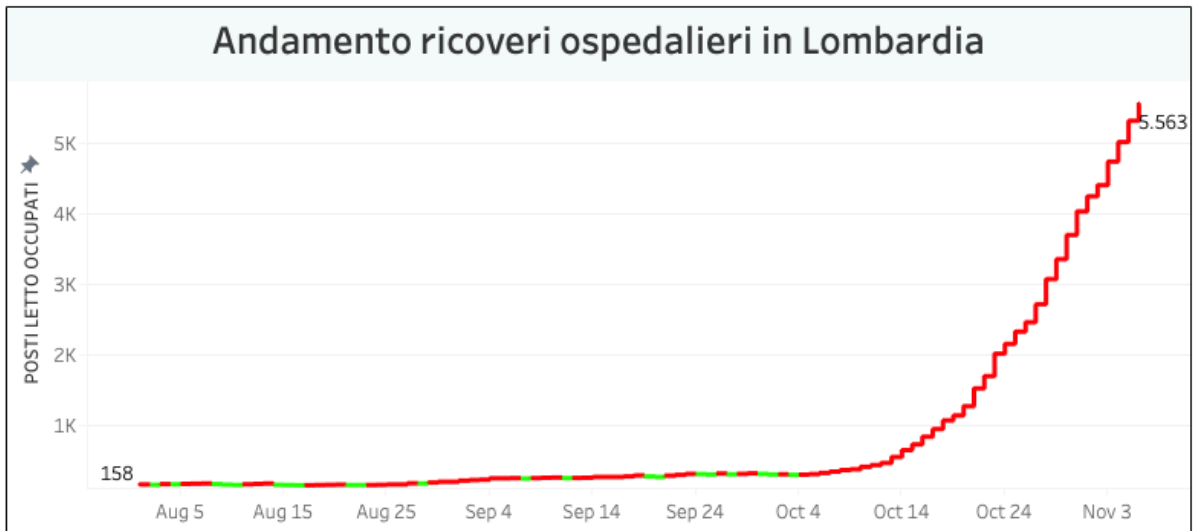
I dati di venerdì 6 novembre in Lombardia

- i tamponi effettuati: 46.401, totale complessivo: 3.172.359
- i nuovi casi positivi: 9.934 (di cui 532 “debolmente positivi” e 79 a seguito di test sierologico)
- i guariti/dimessi totale complessivo: 107.463 (+4.961), di cui 5.651 dimessi e 101.812 guariti
- in terapia intensiva: 570 (+48)
- i ricoverati non in terapia intensiva: 5.563 (+245)
- i decessi, totale complessivo: 18.118 (+131)



L'andamento delle terapie intensive e dei ricoveri in Lombardia





Nuovi casi nelle province lombarde

Milano: 89.889 (+4296)

Brescia: 24.080 (+569)

Monza e della Brianza: 23.721 (+968)

Bergamo: 19.731 (+362)

Como: 13.400 (+941)

Pavia: 12.265 (+408)

Cremona: 9.478 (+237)

Mantova: 6.873 (+254)

Lecco: 6.663 (+338)

Lodi: 5.975 (+103)

Sondrio: 3.402 (+94)

Varese: 20.048 (+1124)

Aumenti nei 10 comuni con più contagi

Dati complessivi aggiornati al: 6/11/2020

N. contagiati/popolazione: 2,25%

Contagiati: 20.048 - Decessi: 710

Primi 10 comuni per contagi

Comune	Totale contagi	Contagi su pop
BUSTO ARSIZIO	1.972	2,36%
VARESE	1.647	2,04%
GALLARATE	1.295	2,43%
SARONNO	1.127	2,86%
CARONNO PERTUSELLA	538	3,00%
MALNATE	505	3,02%
CASSANO MAGNAGO	481	2,21%
TRADATE	462	2,43%
SAMARATE	400	2,48%
SOMMA LOMBARDO	399	2,22%

Prim 10 comuni per n. contagi/ popolazione (solo comuni con n. contagi > 30)

Comune	Totale contagi	Contagi su pop
COCQUIO-TREVISAGO	191	4,03%
CUVIO	67	4,01%
BARASSO	66	3,85%
LAVENO-MOMBELLO	332	3,82%
INARZO	38	3,56%
BODIO LOMNAGO	78	3,52%
ORIGGIO	263	3,34%
CISLAGO	332	3,19%
MALNATE	505	3,02%
CARONNO PERTUSELLA	538	3,00%

Numero di cittadini positivi nei comuni del Varesotto

Mappa costruita sulla base delle comunicazioni dei sindaci. I dati sono inseriti dalla redazione manualmente e dunque possono non essere sempre aggiornati.

I dati in Italia

Casi totali – Attualmente positivi – **incremento giornaliero**

Lombardia: 242.947 (117.366) (+**9.934**)

Piemonte: 89.458 (47.916) (+**4.878**)

Campania: 78.009 (62.196) (+**4.508**)

Veneto: 72.092 (43.937) (+**3.297**)

Emilia-Romagna: 67.041 (33.730) (+**1.953**)

Lazio: 60.707 (46.684) (+**2.699**)

Toscana: 57.680 (39.440) (+**2.592**)

Liguria: 34.452 (11.692) (+**1.127**)

Sicilia: 28.825 (19.513) (+**1.423**)

Puglia: 23.881 (15.629) (+**946**)

Marche: 17.656 (9.240) (+**697**)

Umbria: 13.591 (8.885) (+**767**)

Abruzzo: 13.505 (8.581) (+**395**)

Friuli Venezia Giulia: 13.352 (6.755) (+**542**)

P.A. Bolzano: 11.572 (7.046) (+**713**)

Sardegna: 11.412 (7.686) (+359)

P.A. Trento: 10.453 (2.433) (+261)

Calabria: 6.714 (4.481) (+264)

Valle d'Aosta: 3.963 (2.168) (+129)

Basilicata: 3.172 (2.335) (+249)

Molise: 2.199 (1.405) (+76)

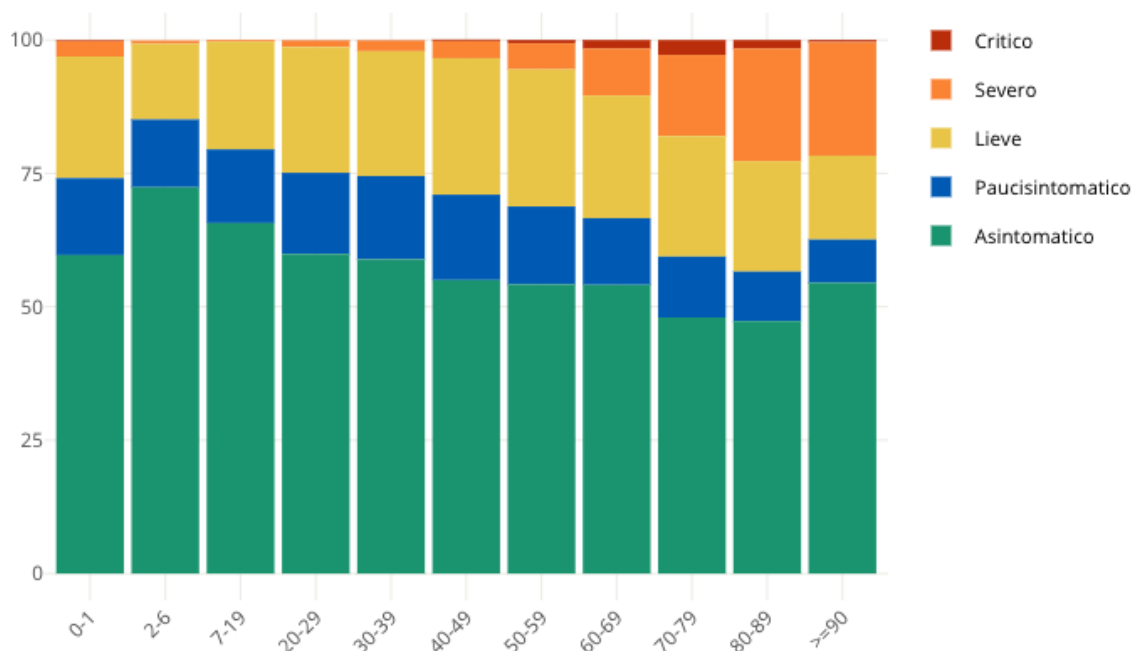
I dati in Piemonte

Covid, in Piemonte 3171 nuovi positivi

Insorgenza di sintomi nei positivi: casi degli ultimi 30 giorni in Italia

Come noto siamo in una fase nella quale i positivi al virus spesso emergono nell'ambito di campagne sierologiche, controlli dei contatti e in caso di rientro dall'estero. Questo fa emergere un numero di positivi privo di sintomatologia molto più alto rispetto a quanto avveniva durante la prima ondata di SarsCov-2 quando i tamponi veniva fatti soprattutto a persone che presentavano una sintomatologia evidente. **Il grafico seguente è elaborato da Epicentro.iss.**

Proporzione (%) di casi di COVID-19 segnalati in Italia negli ultimi 30 giorni per stato clinico e classe di età (dato disponibile per 123.160 casi)



This entry was posted on Friday, November 6th, 2020 at 5:38 pm and is filed under [Salute](#), [Varesotto](#). You can follow any responses to this entry through the [Comments \(RSS\)](#) feed. You can leave a response, or [trackback](#) from your own site.

