

# SaronnoNews

## Coronavirus: i nuovi positivi sono 1.192 nel Varesotto, Saronno +41, Caronno Pertusella +50

Tomaso Bassani · Tuesday, November 3rd, 2020

Secondo il report sulla diffusione del contagio di Regione Lombardia di **martedì 3 novembre** risultano **1192 nuovi casi di cittadini positivi a SarsCov-2 nel Varesotto** (Foto:Asst Sette Laghi).

*Ti stai chiedendo dove troviamo i dati di questo bollettino? Come mai non diciamo quanti tamponi fanno a Varese? Perché non comunichiamo quanti sono gli asintomatici? Sei convinto che “facciamo terrorismo”? Forse è meglio se prima di proseguire nella lettura leggi tutte le [FAQ sul bollettino serale dei contagi](#)*

---

### DATI PRINCIPALI

Nuovi tamponi positivi in provincia di Varese: **+1.192**

Nuovi positivi in Lombardia: **+6.804**

Nuovi ricoveri per Covid in Lombardia: **+333 (+7,5% rispetto a ieri)**

Nuovi ricoveri in terapia intensiva: **+40 (in un solo giorno un balzo del 9% in più)**

Decessi in Lombardia= **+117**

**IL SARONNESE** – Cresce ancora il contagio nella zona del Saronnese, in provincia di Varese ma anche in Monza e Brianza, nel Milanese e nel Comasco. I dati di oggi sono condizionati dalla forte diminuzione di tamponi effettuati in tutta la Regione. **A Saronno i nuovi casi sono infatti 41** (ieri erano stati 22), per un totale da inizio pandemia che è arrivato a 968 e un'incidenza sul totale della popolazione del 2,46%. **Il primo cittadino Augusto Airoidi ha fatto il punto della situazione, annunciando il ritorno dei servizi a domicilio di aiuto per le persone in difficoltà. A Caronno Pertusella la crescita è di 50 casi**, per un totale di 486 e un'incidenza sul totale della popolazione del 2,71%. **Cresce anche Origgio**, con 13 positivi in più (216 in tutto da inizio pandemia, 142 attualmente positivi) e un'incidenza sul totale della popolazione che supera il 2,74% e **anche Cislago è inserito tra i 10 comuni con l'incidenza più alta tra positivi totali e popolazione**, con 284 casi da inizio pandemia (+22, 190 attualmente positivi), e una percentuale del 2,73%. **Crescita anche a Uboldo e Gerezano**. Nel territorio limitrofo, sempre alto il dato di **Limbiate, in Monza e Brianza**, con 1114 casi in tutto e una crescita di 36 positivi in un giorno, per una percentuale sul totale dei cittadini del 3,18%. **A Turate, nel Comasco**, siamo a 216 positivi in totale (+8) e una percentuale del 2,27% sul totale della popolazione. **Nel Milanese, Legnano e Rho** continuano ad avanzare (+33 a Legnano che arriva a 1529 e +49 a Rho che arriva a 1390), con percentuali sul

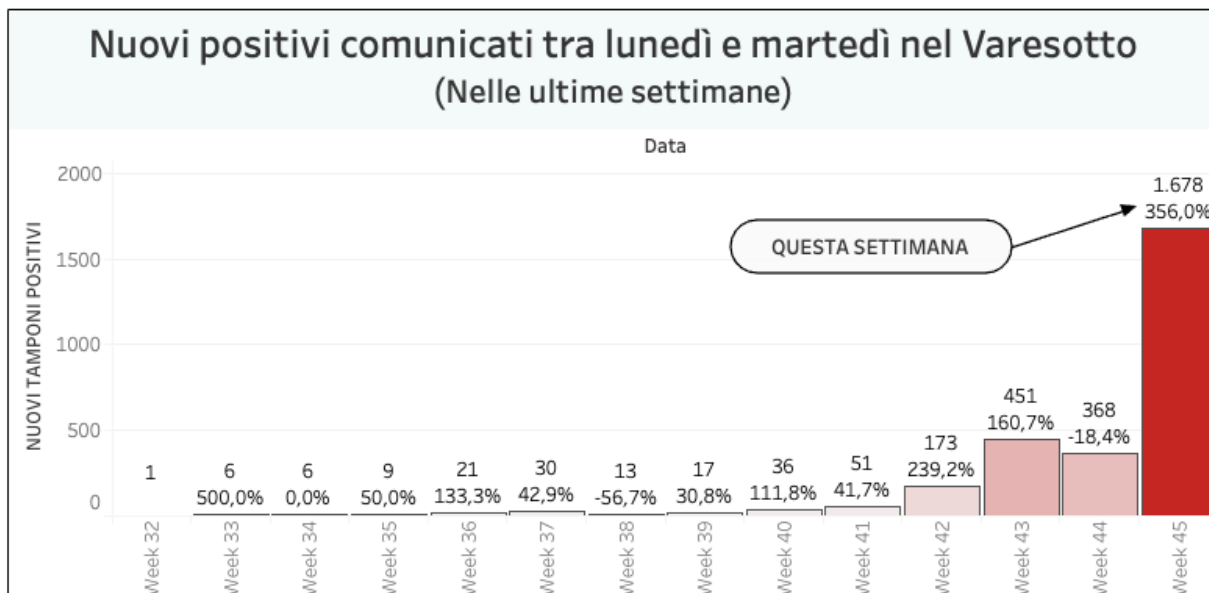
totale della popolazione del 2,53% a Legnano e 2,75% a Rho.

**RICOVERI** – Il punto sulla situazione all’ospedale di Varese **lo trovate a questo link** aggiornato alla giornata di ieri. Dai quattro ospedali di Busto, Saronno, Gallarate e Somma Lombardo dell’azienda ospedaliera Asst Valle Olona, invece, **non ci sono aggiornamenti**. Il **direttore sanitario Eugenio Porfido durante un’odierna conferenza stampa ha dichiarato** che: «In sanità non è importante avere i numeri precisi. È solo importante ribadire la necessità dei comportamenti corretti. In corsia oggi ricoveriamo pazienti che hanno meno bisogno di terapia intensiva ma richiedono respirazione assistita. Hanno un’età media più giovane rispetto alla scorsa ondata pandemica».

**ANALISI DEI DATI:** Dare una lettura parziale sull’andamento di questa settimana è reso molto difficoltoso dai ritardi nella comunicazione dei tamponi registrati nei giorni di lunedì e martedì di settimana scorsa che rendono vano ogni confronto. Sarà importante osservare i dati di domani per comprendere meglio il trend di questi ultimi giorni.

### Andamento settimanale dei tamponi positivi in provincia

*Vista l’oscillazione del numero di tamponi comunicati quotidianamente, che non è mai uniforme nei giorni della settimana, abbiamo costruito una visualizzazione che permette di confrontare i dati comunicati giorno per giorno con quelli degli stessi giorni della settimana precedente. In provincia di Varese quelli comunicati tra lunedì e martedì della settimana scorsa erano 368 questa settimana sono 1678. È il 356% in più ma i dati comunicati lunedì e martedì scorso erano molto bassi poiché scontavano di alcuni ritardi nell’elaborazione dei tamponi che poi si sono palesati nei giorni successivi.*



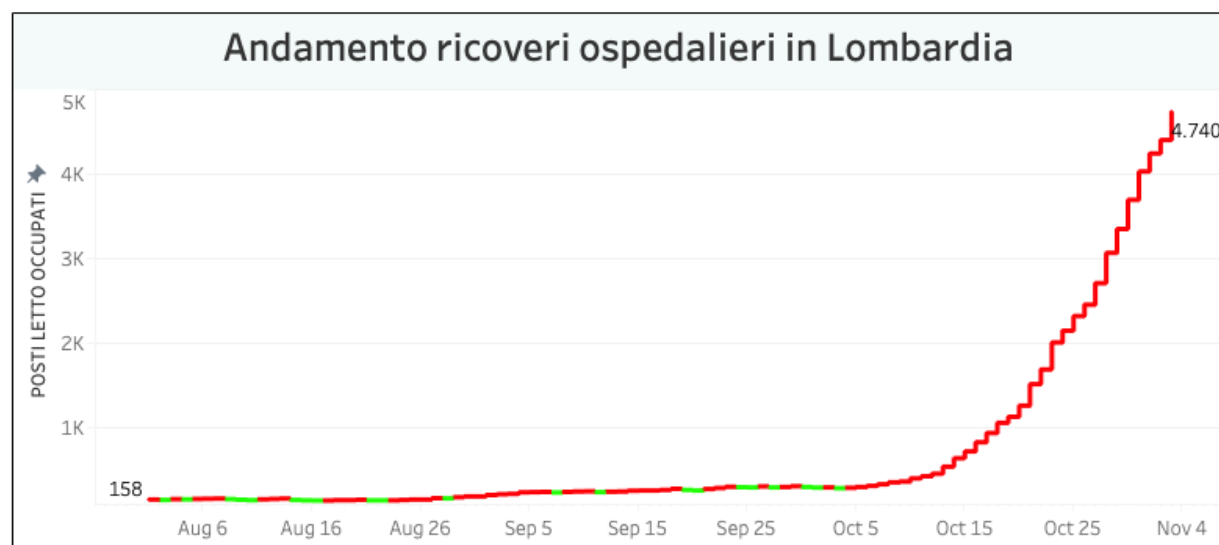
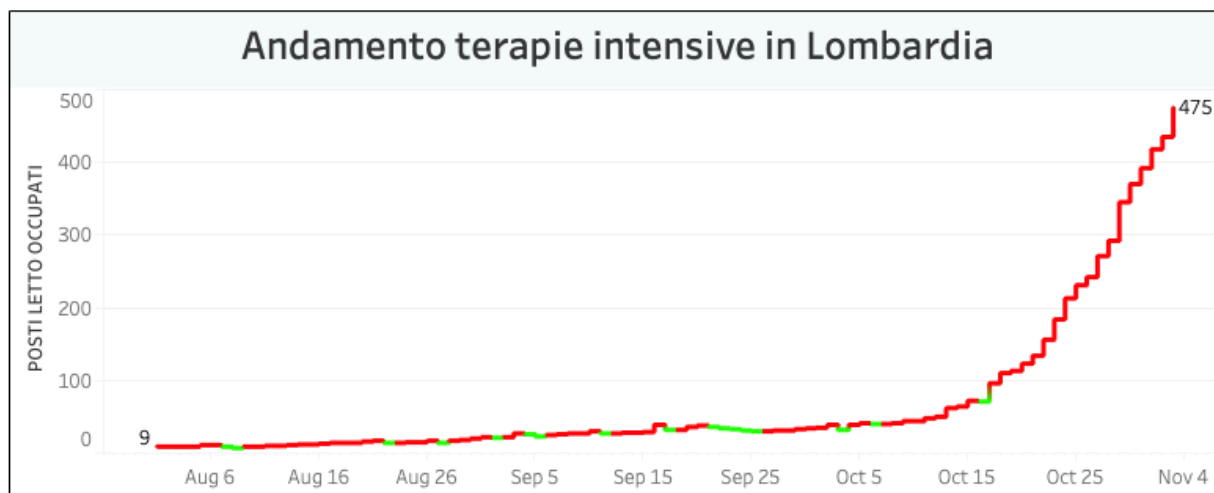
Nella regione Lombardia il numero dei tamponi comunicato oggi è di 32.337. **I nuovi positivi sono 6.804, per una percentuale pari al 21% sul numero di tamponi effettuati.** In lombardia i cittadini attualmente positivi al virus sono 98.566 (+4.148).

### I dati di martedì novembre in Lombardia

- i tamponi effettuati: 32.337, totale complessivo: 3.040.698
- i nuovi casi positivi: 6.804 (di cui 319 ‘debolmente positivi’ e 42 a seguito di test sierologico)

- i guariti/dimessi totale complessivo: 100.115 (+2.539), di cui 4.815 dimessi e 95.300 guariti
- **in terapia intensiva: 475 (+40)**
- i ricoverati non in terapia intensiva: 4.740 (+334)
- i decessi, totale complessivo: 17.752 (+117)

## L'andamento delle terapie intensive e dei ricoveri in Lombardia



## Nuovi casi nelle province lombarde

- Milano: 78.326 **(+2829)** di cui 999 a Milano città
- Brescia: 22.221 **(+99)**
- Monza e della Brianza: 20.957 **(+838)**
- Bergamo: 18.877 **(+185)**
- Como: 11.387 **(+459)**
- Pavia: 10.965 **(+294)**
- Cremona: 8.892 **(+107)**
- Mantova: 6.200 **(+230)**
- Lecco: 5.906 **(+169)**
- Lodi: 5.570 **(+58)**

Sondrio: 3.058 (+150)

Varese: 17.344 (+1192)

## Aumenti nei 10 comuni con più contagi

Dati complessivi aggiornati al: 3/11/2020

N. contagiati/popolazione: 1,95%

Contagiati: 17.344 - Decessi: 664

### Primi 10 comuni per contagi

Comune	Totale contagi	Contagi su pop
BUSTO ARSIZIO	1.677	2,01%
VARESE	1.460	1,81%
GALLARATE	1.108	2,08%
SARONNO	968	2,46%
CARONNO PERTUSELLA	486	2,71%
MALNATE	430	2,57%
TRADATE	422	2,22%
CASSANO MAGNAGO	407	1,87%
SAMARATE	347	2,15%
SOMMA LOMBARDO	344	1,92%

### Prim 10 comuni per n. contagi/ popolazione (solo comuni con n. contagi > 30)

Comune	Totale contagi	Contagi su pop
COCQUIO-TREVISAGO	184	3,88%
CUVIO	62	3,71%
LAVENO-MOMBELLO	309	3,56%
BODIO LOMNAGO	73	3,29%
INARZO	32	3,00%
SUMIRAGO	168	2,75%
ORIGGIO	216	2,74%
CISLAGO	284	2,73%
CARONNO PERTUSELLA	486	2,71%
VIGGIU'	141	2,68%

## Numero di cittadini positivi nei comuni del Varesotto

Mapa costruita sulla base delle comunicazioni dei sindaci. I dati sono inseriti dalla redazione manualmente e dunque possono non essere sempre aggiornati.

Casi totali – Attualmente positivi – **incremento giornaliero**

**Lombardia:** 216.433 (98.566) (+6.804)

**Piemonte:** 77.832 (38.713) (+3.169)

**Campania:** 65.432 (50.719) (+2.971)

**Veneto:** 63.095 (35.166) (+2.298)

**Emilia-Romagna:** 61.158 (28.348) (+1.912)

**Lazio:** 52.841 (39.729) (+2.209)

**Toscana:** 50.987 (33.917) (+2.336)

**Liguria:** 30.995 (9.829) (+1.052)

**Sicilia:** 24.925 (16.806) (+1.048)

**Puglia:** 21.091 (13.525) (+1.163)

**Marche:** 15.608 (7.417) (+431)

**Abruzzo:** 12.120 (7.647) **(+601)**  
**Friuli Venezia Giulia:** 11.828 (5.758) **(+366)**  
**Umbria:** 11.560 (7.567) **(+420)**  
**Sardegna:** 10.456 (6.908) **(+302)**  
**P.A. Bolzano:** 9.848 (6.552) **(+495)**  
**P.A. Trento:** 9.647 (2.262) **(+112)**  
**Calabria:** 5.830 (3.640) **(+266)**  
**Valle d'Aosta:** 3.591 (2.050) **(+94)**  
**Basilicata:** 2.562 (1.779) **(+102)**  
**Molise:** 1.990 (1.244) **(+93)**

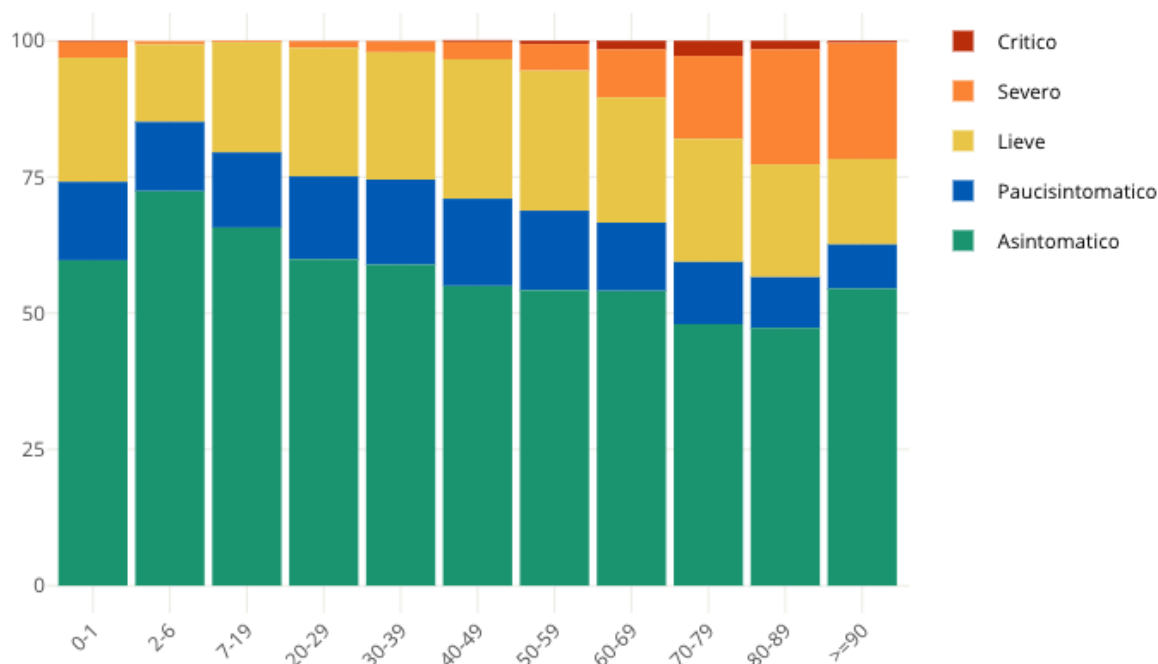
## I dati in Piemonte

Crescono i positivi in Piemonte, sono 3169 in più rispetto a ieri

## Insorgenza di sintomi nei positivi: casi degli ultimi 30 giorni in Italia

Come noto siamo in una fase nella quale i positivi al virus spesso emergono nell'ambito di campagne sierologiche, controlli dei contatti e in caso di rientro dall'estero. Questo fa emergere un numero di positivi privo di sintomatologia molto più alto rispetto a quanto avveniva durante la prima ondata di SarsCov-2 quando i tamponi veniva fatti soprattutto a persone che presentavano una sintomatologia evidente. **Il grafico seguente è elaborato da Epicentro.iss.**

Proporzione (%) di casi di COVID-19 segnalati in Italia negli ultimi 30 giorni per stato clinico e classe di età (dato disponibile per 123.160 casi)



---

This entry was posted on Tuesday, November 3rd, 2020 at 5:47 pm and is filed under [Salute, Varesotto](#)

You can follow any responses to this entry through the [Comments \(RSS\)](#) feed. You can leave a response, or [trackback](#) from your own site.