

SaronnoNews

Coronavirus: i nuovi positivi sono 1.202 nel Varesotto, Saronno +49, Caronno Pertusella +27

Tomaso Bassani · Saturday, October 31st, 2020

Secondo il report sulla diffusione del contagio di Regione Lombardia di **sabato 31 ottobre** risultano **1.202 nuovi casi di cittadini positivi a SarsCov-2 nel Varesotto**.

Ti stai chiedendo dove troviamo i dati di questo bollettino? Come mai non diciamo quanti tamponi fanno a Varese? Perché non comunichiamo quanti sono gli asintomatici? Sei convinto che “facciamo terrorismo”? Forse è meglio se prima di proseguire nella lettura leggi tutte le [FAQ sul bollettino serale dei contagi](#)

DATI PRINCIPALI

Nuovi tamponi positivi in provincia di Varese: **+1.202**

Nuovi positivi in Lombardia: **+8.960**

Nuovi ricoveri per Covid in Lombardia: **+335 (in un solo giorno un balzo del 9% in più)**

Nuovi ricoveri in terapia intensiva: **+22 (in un solo giorno un balzo del 6% in più)**

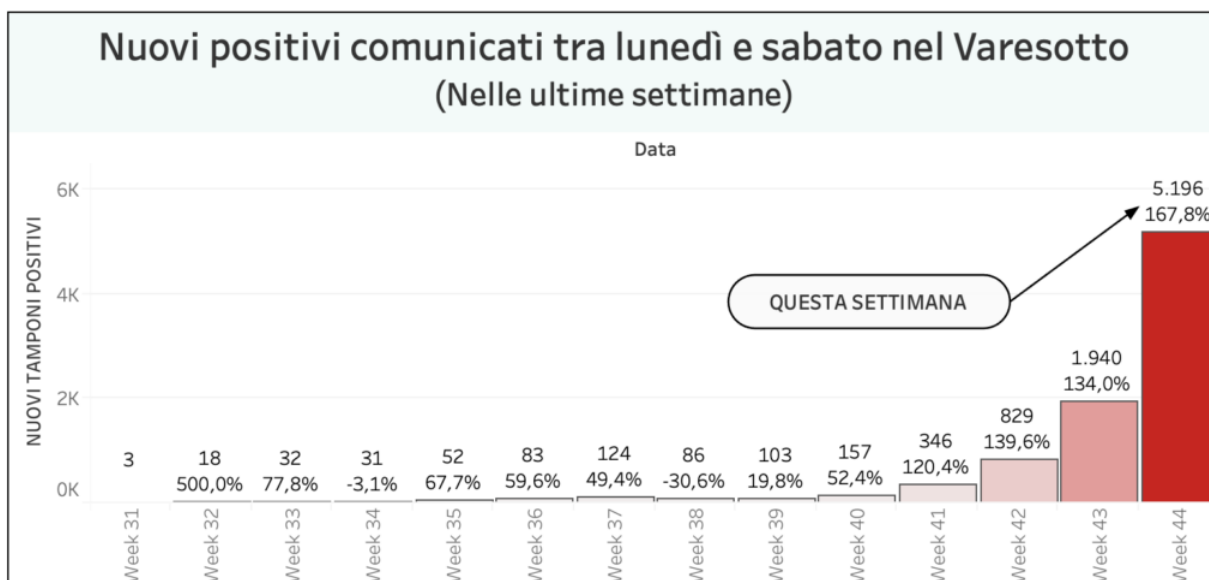
Cresce ancora il contagio nella zona del Saronnese, in provincia di Varese ma anche in Monza e Brianza, nel Milanese e nel Comasco. **A Saronno i nuovi casi sono infatti 49** (ieri erano stati 48), per un totale da inizio pandemia che è arrivato a 836 e un'incidenza sul totale della popolazione del 2,12%. **Il primo cittadino Augusto Airodi ha fatto il punto della situazione** riportando il dato di 478 persone attualmente positive, 246 persone guarite e 61 persone purtroppo decedute. **A Caronno Pertusella la crescita è di 27 casi**, per un totale di 389 e un'incidenza sul totale della popolazione del 2,17%. **Cresce anche Origgio, con 10 positivi in più** (178 in tutto da inizio pandemia) e un'incidenza sul totale della popolazione che supera il 2,26%. **In aumento anche Uboldo, Gerenzano e Cislago**. Nel territorio limitrofo, sempre alto il dato di **Limbiate**, in Monza e Brianza, con 955 casi in tutto e una crescita di 92 positivi in un giorno, per una percentuale sul totale dei cittadini del 2,72%. A **Turate**, nel Comasco, siamo a 180 positivi in totale (+19) e una percentuale dell'1,89% sul totale della popolazione. Nel Milanese, **Legnano e Rho** continuano ad avanzare (+102 a Legnano che arriva a 1399 e +38 a Rho che arriva a 1213), con percentuali sul totale della popolazione che supera il 2% in entrambi i Comuni (2,31% a Legnano e 2,40% a Rho).

TAMPONI: In provincia di Varese in tutto il mese di ottobre sono stati eseguiti 59.249 tamponi, di cui 8.008 sono risultati positivi. Nella sola settimana dal 22 al 28 ottobre, invece, i tamponi eseguiti sono stati 23.702 dei quali 5.662 sono risultati positivi, quasi il 24%. **LEGGI NEL DETTAGLIO**

QUI

Andamento settimanale dei tamponi positivi in provincia

Vista l'oscillazione del numero di tamponi comunicati quotidianamente, che non è mai uniforme nei giorni della settimana, abbiamo costruito una visualizzazione che permette di confrontare i dati comunicati giorno per giorno con quelli degli stessi giorni della settimana precedente. In provincia di Varese quelli comunicati tra lunedì e sabato della settimana scorsa erano 1940 questa settimana sono 5196. È il **168% in più**.



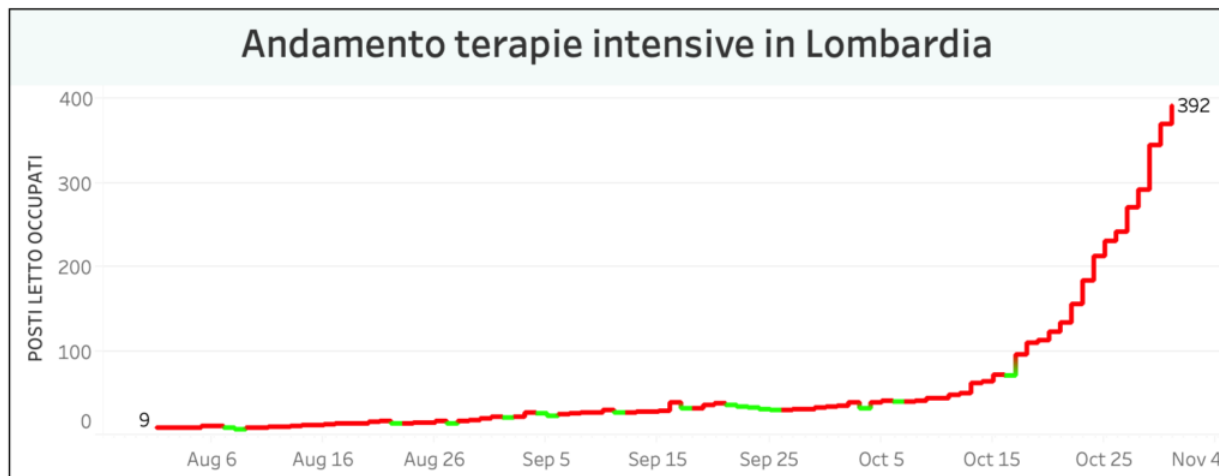
Nella regione Lombardia il numero dei tamponi comunicato oggi è di 46.781. **I nuovi positivi sono 8.919, per una percentuale pari al 19%**. In lombardia i cittadini attualmente positivi al virus sono 82.011 (+6.782).

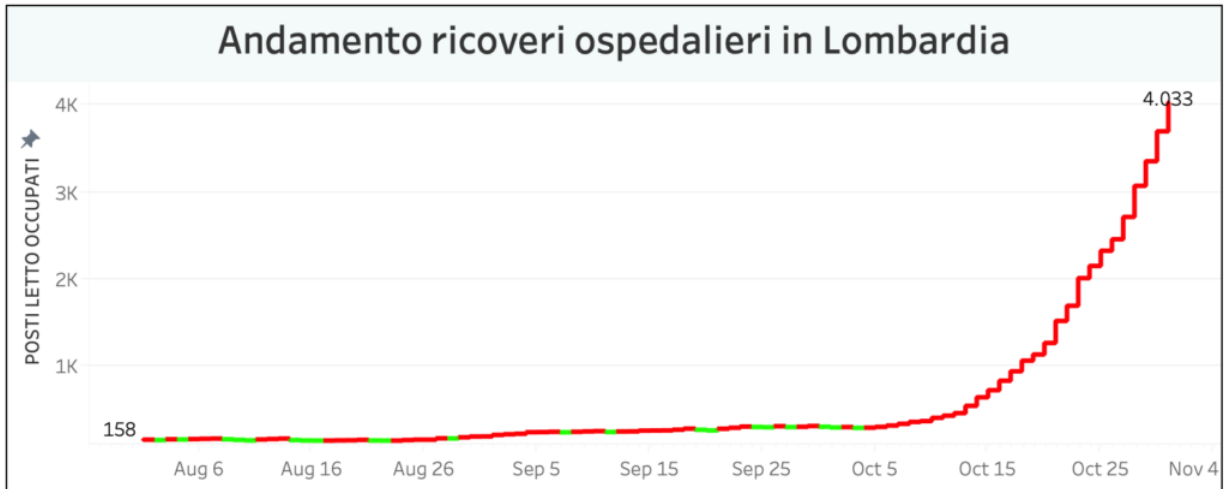
I dati di sabato 31 ottobre in Lombardia

- i tamponi effettuati: 46.781, totale complessivo: 2.944.616
- i nuovi casi positivi: 8.919 (di cui 421 ‘debolmente positivi’ e 70 a seguito di test sierologico)
- i guariti/dimessi totale complessivo: 96.198 (+2.064), di cui 4.265 dimessi e 91.933 guariti
- in terapia intensiva: 392 (+22)
- i ricoverati non in terapia intensiva: 4.033 (+335)
- i decessi, totale complessivo: 17.535 (+73)



L'andamento delle terapie intensive e dei ricoveri in Lombardia





Nuovi casi nelle province lombarde

Milano: 69.560 **(+3730)** di cui 1.553 a Milano città

Brescia: 21.408 **(+413)**

Bergamo: 18.355 **(+243)**

Monza e della Brianza: 18.045 **(+1207)**

Pavia: 10.148 **(+387)**

Como: 9.710 **(+475)**

Cremona: 8.594 **(+184)**

Mantova: 5.844 **(+248)**

Lodi: 5.345 **(+151)**

Lecco: 5.249 **(+228)**

Sondrio: 2.818 **(+133)**

Varese: **14.428 (+1202)**

Aumenti nei 10 comuni con più contagi

Provincia di Varese
 Dati complessivi aggiornati al: 31/10/2020
 N. contagiati/popolazione: 1,62%
 Contagiati: 14.428 - Decessi: 638

Primi 10 comuni per contagi

Comune	Totale contagi	Contagi su pop
BUSTO ARSIZIO	1.413	1,69%
VARESE	1.228	1,52%
GALLARATE	915	1,72%
SARONNO	836	2,12%
CARONNO PERTUSELLA	389	2,17%
TRADATE	360	1,90%
MALNATE	343	2,05%
CASSANO MAGNAGO	325	1,50%
SOMMA LOMBARDO	303	1,69%
SAMARATE	285	1,77%

Prim 10 comuni per n. contagi/ popolazione (solo comuni con n. contagi > 30)

Comune	Totale contagi	Contagi su pop
COCQUIO-TREVISAGO	170	3,59%
LAVENO-MOMBELLO	278	3,20%
CUVIO	49	2,93%
BODIO LOMNAGO	63	2,84%
SUMIRAGO	149	2,44%
VIGGIU'	121	2,30%
ORIGGIO	178	2,26%
BARDELLO	36	2,21%
COMERIO	63	2,17%
CARONNO PERTUSELLA	389	2,17%

Numero di cittadini positivi nei comuni del Varesotto

Mappa costruita sulla base delle comunicazioni dei sindaci. I dati sono inseriti dalla redazione manualmente e dunque possono non essere sempre aggiornati.

I dati in Italia

Casi totali – Attualmente positivi – **incremento giornaliero**

Lombardia: 195.744 (82.011) **(+8.919)**

Piemonte: 70.636 (32.824) **(+2.887)**

Veneto: 56.953 (29.179) **(+2.697)**

Emilia-Romagna: 55.841 (23.213) **(+2.046)**

Campania: 55.740 (43.730) **(+3.669)**

Lazio: 46.422 (33.906) **(+2.289)**

Toscana: 44.263 (27.844) **(+2.540)**

Liguria: 28.608 (8.431) **(+1.068)**

Sicilia: 21.758 (14.442) **(+952)**

Puglia: 18.622 (11.393) **(+762)**

Marche: 14.121 (6.105) **(+502)**

Friuli Venezia Giulia: 10.841 (5.132) **(+726)**

Abruzzo: 10.552 (6.203) **(+450)**

Umbria: 10.179 (6.554) **(+483)**

Sardegna: 9.431 (6.055) **(+325)**

P.A. Trento: 9.138 (1.925) **(+390)**

P.A. Bolzano: 8.382 (5.100) **(+547)**

Calabria: 5.065 (3.124) **(+202)**

Valle d'Aosta: 3.240 (1.813) **(+104)**

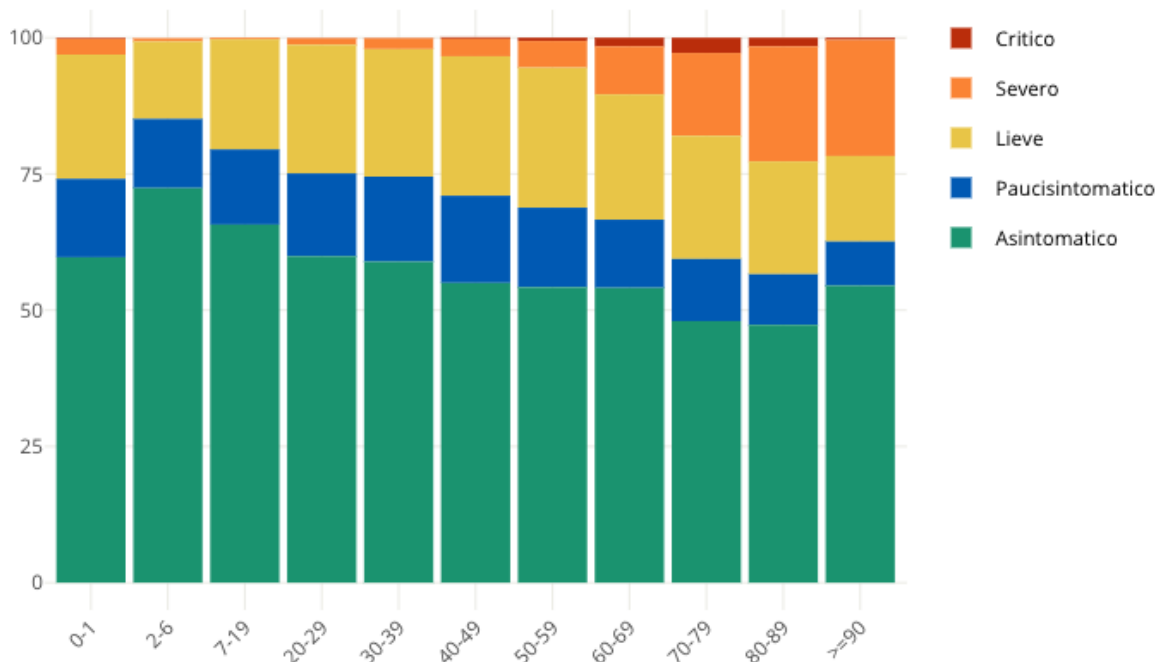
Basilicata: 2.199 (1.446) **(+117)**

Molise: 1.695 (956) **(+83)**

Insorgenza di sintomi nei positivi: casi degli ultimi 30 giorni in Italia

Come noto siamo in una fase nella quale i positivi al virus spesso emergono nell'ambito di campagne sierologiche, controlli dei contatti e in caso di rientro dall'estero. Questo fa emergere un numero di positivi privo di sintomatologia molto più alto rispetto a quanto avveniva durante la prima ondata di SarsCov-2 quando i tamponi veniva fatti soprattutto a persone che presentavano una sintomatologia evidente. **Il grafico seguente è elaborato da Epicentro.iss.**

Proporzione (%) di casi di COVID-19 segnalati in Italia negli ultimi 30 giorni per stato clinico e classe di età (dato disponibile per 123.160 casi)



This entry was posted on Saturday, October 31st, 2020 at 6:08 pm and is filed under [Salute](#), [Varesotto](#). You can follow any responses to this entry through the [Comments \(RSS\)](#) feed. You can leave a response, or [trackback](#) from your own site.

