

SaronnoNews

Coronavirus: i nuovi positivi sono 804 nel Varesotto, Saronno +48, Caronno Pertusella +19

Tomaso Bassani · Friday, October 30th, 2020

Secondo il report sulla diffusione del contagio di Regione Lombardia di **venerdì 30 ottobre** risultano **804 nuovi casi di cittadini positivi a SarsCov-2 nel Varesotto**. Sempre in provincia sono **4 i nuovi decessi** registrati. (Foto: ASST Grande Ospedale Metropolitano Niguarda)

Ti stai chiedendo dove troviamo i dati di questo bollettino? Come mai non diciamo quanti tamponi fanno a Varese? Perché non comunichiamo quanti sono gli asintomatici? Sei convinto che “facciamo terrorismo”? Forse è meglio se prima di proseguire nella lettura leggi tutte le FAQ sul bollettino serale dei contagi

DATI PRINCIPALI

Nuovi tamponi positivi in provincia di Varese: **+804**

Nuovi positivi in Lombardia: **+8.960**

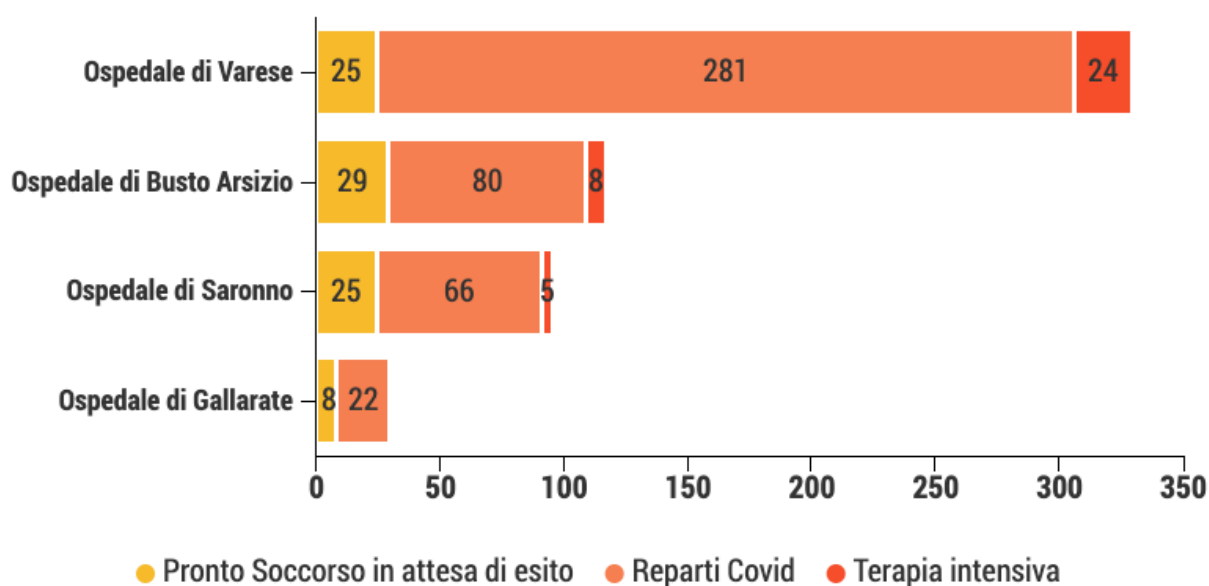
Nuovi ricoveri per Covid in Lombardia: **+343**

Nuovi ricoveri in terapia intensiva: **+25 (in un solo giorno un balzo del 7,2% in più)**

Cresce ancora il contagio nella zona del Saronnese, in provincia di Varese ma anche in Monza e Brianza, nel Milanese e nel Comasco. **A Saronno** i nuovi casi sono infatti 48 (ieri erano stati 46), per un totale da inizio pandemia che è arrivato a 787 e un'incidenza sul totale della popolazione del 2%. **A Caronno Pertusella** la crescita è di 19 casi, per un totale di 362 e un'incidenza sul totale della popolazione del 2,02%. Cresce meno **Origgio**, con 8 positivi in più (168 in tutto da inizio pandemia) e un'incidenza sul totale della popolazione che supera il 2% (2,13%). **In aumento anche Uboldo, Gerenzano e Cislago**. Nel territorio limitrofo, sempre alto il dato di **Limbiate**, in Monza e Brianza, con 863 casi in tutto e una crescita di 69 positivi in un giorno, per una percentuale sul totale dei cittadini del 2,46%. A **Turate**, nel Comasco, siamo a 161 positivi in totale (+14) e una percentuale dell'1,69% sul totale della popolazione. Nel Milanese, **Legnano e Rho** continuano ad avanzare (1297 e 1175), con percentuali sul totale della popolazione che supera il 2% in entrambi i Comuni (2,14% a Legnano e 2,32% a Rho).

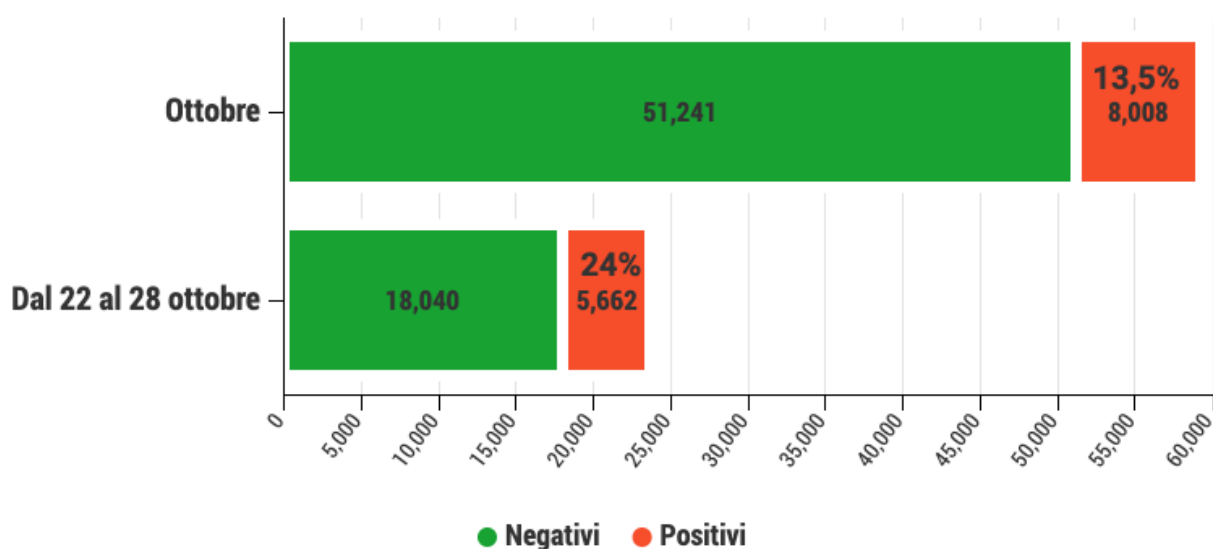
I RICOVERI: Durante un punto stampa i dirigenti delle aziende ospedaliere del territorio hanno fatto il quadro della situazione ospedaliera con quasi 500 ricoveri sul territorio provinciale e l'ospedale di Varese ormai quasi saturo. **LEGGI NEL DETTAGLIO QUI**

Pazienti Covid negli ospedali del Varesotto



TAMPONI: In provincia di Varese in tutto il mese di ottobre sono stati eseguiti 59.249 tamponi, di cui 8.008 sono risultati positivi. Nella sola settimana dal 22 al 28 ottobre, invece, i tamponi eseguiti sono stati 23.702 dei quali 5.662 sono risultati positivi, quasi il 24%. [LEGGI NEL DETTAGLIO QUI](#)

Tamponi eseguiti in Provincia di Varese

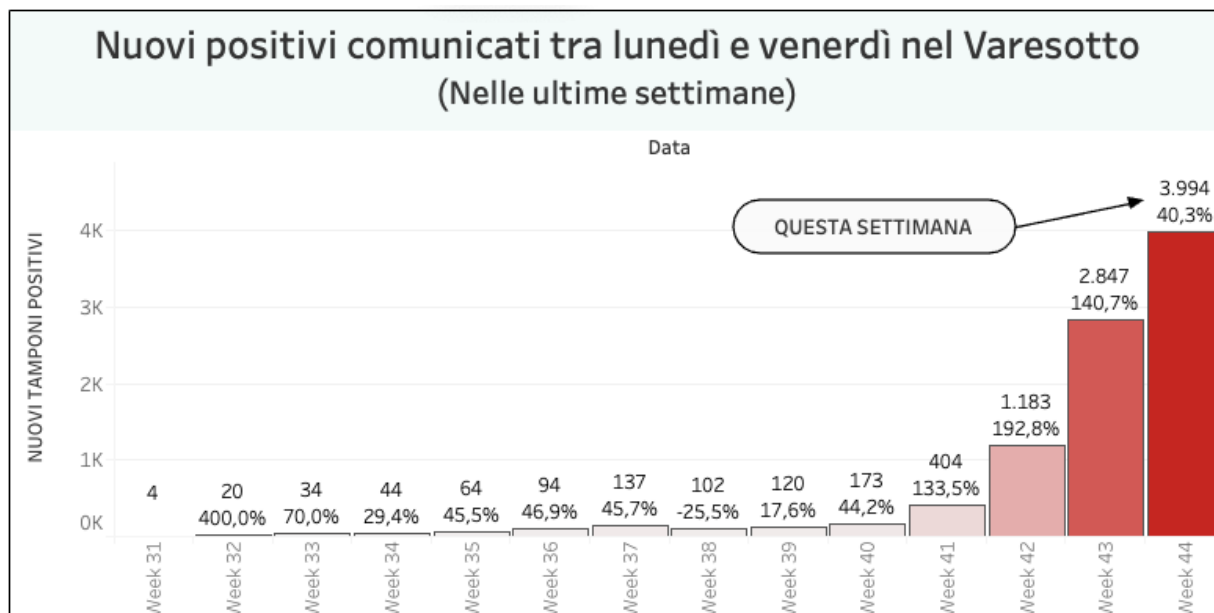


ANALISI DEI DATI: Il numero di tamponi comunicato oggi torna a far abbassare la curva di crescita dei contagi ma, al pari di quanto avvenuto settimana scorsa, è opportuno non commentare questo trend senza attendere alcuni giorni per capire quanto possano influire ritardi tecnici nell'elaborazione e comunicazione dei tamponi.

Andamento settimanale dei tamponi positivi in provincia

Vista l'oscillazione del numero di tamponi comunicati quotidianamente, che non è mai uniforme

nei giorni della settimana, abbiamo costruito una visualizzazione che permette di confrontare i dati comunicati giorno per giorno con quelli degli stessi giorni della settimana precedente. In provincia di Varese quelli comunicati tra lunedì e giovedì della settimana scorsa erano 2847 questa settimana sono 3994. È il 40% in più.



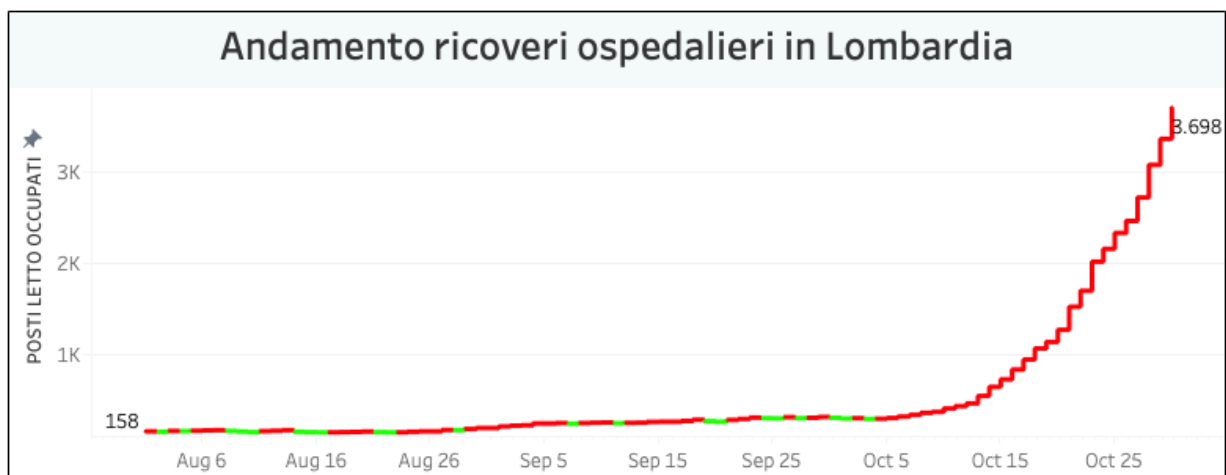
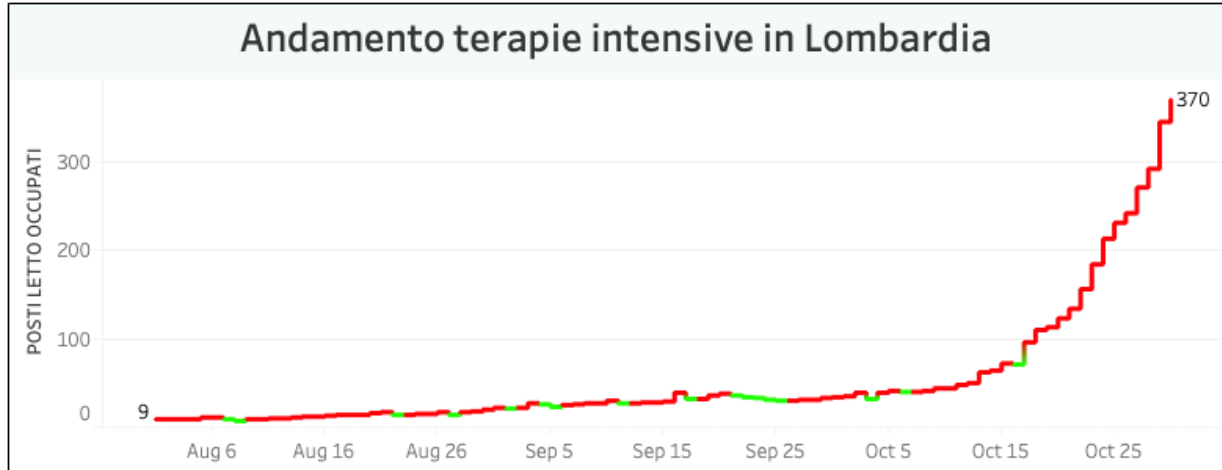
Nella regione Lombardia il numero dei tamponi comunicato oggi è di 42.684. **I nuovi positivi sono 8.960, sono una percentuale pari al 19,1%.** In lombardia i cittadini attualmente positivi al virus sono 75.229 (+7.345).

I dati di venerdì 30 ottobre in Lombardia

- i tamponi effettuati: 46.892, totale complessivo: 2.897.835
- i nuovi casi positivi: 8.960 (di cui 356 ‘debolmente positivi’ e 59 a seguito di test sierologico)
- i guariti/dimessi totale complessivo: 94.134 (+1.567), di cui 4.026 dimessi e 90.108 guariti
- **in terapia intensiva: 370 (+25)**
- i ricoverati non in terapia intensiva: 3.698 (+343)
- i decessi, totale complessivo: 17.462 (+48)



L'andamento delle terapie intensive e dei ricoveri in Lombardia



Nuovi casi nelle province lombarde

Milano: +3.979, di cui 1.607 a Milano città

Bergamo: +349

Brescia: +460

Como: +890

Cremona: +175

Lecco: +220

Lodi: +133

Mantova: +147

Monza e Brianza: +988

Pavia: +403

Sondrio: +98

Varese: +804

Aumenti nei 10 comuni con più contagi

Provincia di Varese

Dati complessivi aggiornati al: 30/10/2020

N. contagiati/popolazione: 1,48%

Contagiati: 13.226 - Decessi: 628

Primi 10 comuni per contagi

Comune	Totale contagi	Contagi su pop
BUSTO ARSIZIO	1.271	1,52%
VARESE	1.108	1,38%
GALLARATE	840	1,57%
SARONNO	787	2,00%
CARONNO PERTUSELLA	362	2,02%
TRADATE	326	1,72%
MALNATE	318	1,90%
SOMMA LOMBARDO	292	1,63%
CASSANO MAGNAGO	287	1,32%
LAVENO-MOMBELLO	268	3,09%

Prim 10 comuni per n. contagi/ popolazione (solo comuni con n. contagi > 30)

Comune	Totale contagi	Contagi su pop
COCQUIO-TREVISAGO	169	3,57%
LAVENO-MOMBELLO	268	3,09%
CUVIO	48	2,87%
BODIO LOMNAGO	60	2,71%
SUMIRAGO	137	2,24%
VIGGIU'	116	2,20%
MERCALLO	39	2,15%
ORIGGIO	168	2,13%
CARONNO PERTUSELLA	362	2,02%
COMERIO	58	2,00%

Numero di cittadini positivi nei comuni del Varesotto

Mappa costruita sulla base delle comunicazioni dei sindaci. I dati sono inseriti dalla redazione manualmente e dunque possono non essere sempre aggiornati.

I dati in Italia

Casi totali – Attualmente positivi – **incremento giornaliero**

Lombardia: 186.825 (75.229) (+**8.960**)
Piemonte: 67.749 (30.388) (+**2.719**)
Veneto: 54.256 (26.547) (+**3.012**)
Emilia-Romagna: 53.797 (21.421) (+**1.763**)
Campania: 52.071 (40.350) (+**3.186**)
Lazio: 44.133 (31.747) (+**2.246**)
Toscana: 41.723 (26.420) (+**2.765**)
Liguria: 27.540 (8.322) (+**999**)
Sicilia: 20.806 (13.564) (+**984**)
Puglia: 17.860 (10.699) (+**791**)
Marche: 13.619 (5.641) (+**524**)
Friuli Venezia Giulia: 10.115 (4.535) (+**505**)
Abruzzo: 10.102 (5.796) (+**428**)
Umbria: 9.696 (6.166) (+**729**)
Sardegna: 9.106 (5.821) (+**298**)
P.A. Trento: 8.748 (1.689) (+**222**)
P.A. Bolzano: 7.835 (4.561) (+**350**)
Calabria: 4.863 (2.950) (+**239**)
Valle d'Aosta: 3.136 (1.717) (+**155**)
Basilicata: 2.082 (1.335) (+**95**)
Molise: 1.612 (888) (+**114**)

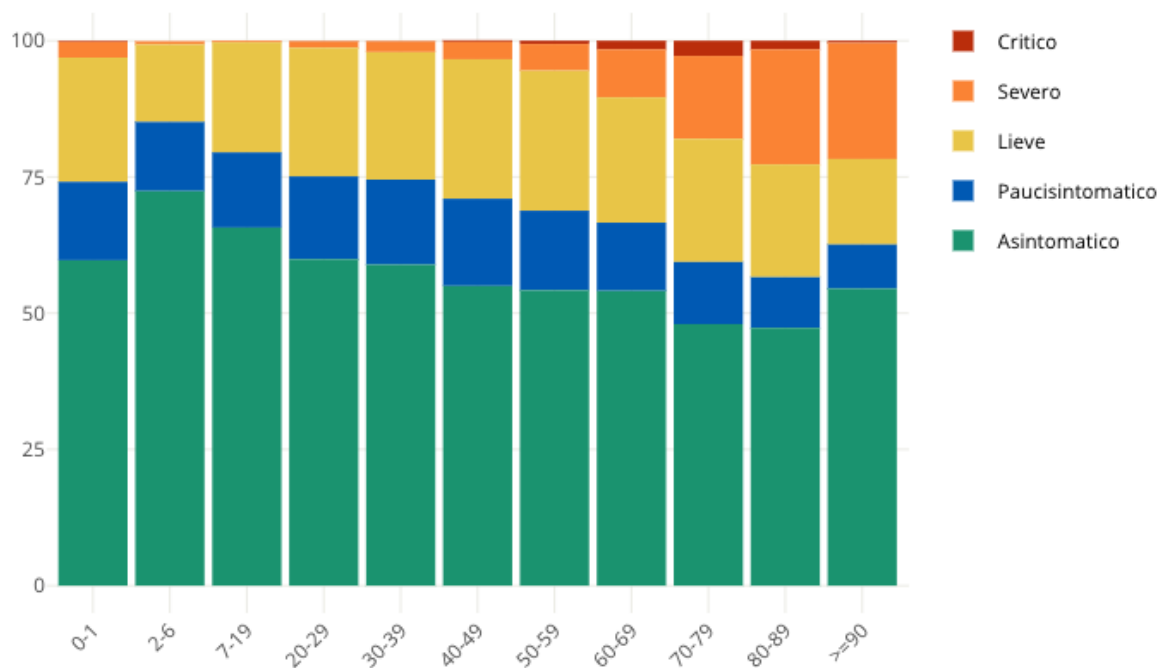
I dati in Piemonte

Coronavirus in Piemonte, i nuovi positivi sono 2719

Insorgenza di sintomi nei positivi: casi degli ultimi 30 giorni in Italia

Come noto siamo in una fase nella quale i positivi al virus spesso emergono nell'ambito di campagne sierologiche, controlli dei contatti e in caso di rientro dall'estero. Questo fa emergere un numero di positivi privo di sintomatologia molto più alto rispetto a quanto avveniva durante la prima ondata di SarsCov-2 quando i tamponi veniva fatti soprattutto a persone che presentavano una sintomatologia evidente. **Il grafico seguente è elaborato da Epicentro.iss.**

Proporzione (%) di casi di COVID-19 segnalati in Italia negli ultimi 30 giorni per stato clinico e classe di età (dato disponibile per 123.160 casi)



This entry was posted on Friday, October 30th, 2020 at 5:47 pm and is filed under [Salute](#), [Varesotto](#). You can follow any responses to this entry through the [Comments \(RSS\)](#) feed. You can leave a response, or [trackback](#) from your own site.