

SaronnoNews

Coronavirus: i nuovi positivi sono 920 nel Varesotto, Saronno +46, Caronno Pertusella +26

Tomaso Bassani · Thursday, October 29th, 2020

Secondo il report sulla diffusione del contagio di Regione Lombardia di **giovedì 29 ottobre** risultano **920 nuovi casi di cittadini positivi a SarsCov-2 nel Varesotto**.

Ti stai chiedendo dove troviamo i dati di questo bollettino? Come mai non diciamo quanti tamponi fanno a Varese? Perché non comunichiamo quanti sono gli asintomatici? Sei convinto che “facciamo terrorismo”? Forse è meglio se prima di proseguire nella lettura leggi tutte le [FAQ sul bollettino serale dei contagi](#)

DATI PRINCIPALI

Nuovi tamponi positivi in provincia di Varese: **+920**

Nuovi positivi in Lombardia: **+7.339**

Nuovi ricoveri per Covid in Lombardia: **+283**

Nuovi ricoveri in terapia intensiva: **+53 (in un solo giorno un balzo del 18% in più)**

Meno di ieri, ma comunque importante la crescita nel Saronnese. A **Saronno** i nuovi casi sono infatti 46 (ieri erano stati 121), per un totale da inizio pandemia che è arrivato a 739 e un'incidenza sul totale della popolazione dell'1'87%. A **Caronno Pertusella** la crescita è di 26 casi, per un totale di 343 e un'incidenza sul totale della popolazione dell'1,91%. Cresce parecchio anche **Origgio**, con 20 positivi in più in un solo giorno (160 in tutto da inizio pandemia) e un'incidenza sul totale della popolazione che supera il 2% (2,03%). Nel territorio limitrofo, alto il dato di **Limbiato**, in **Monza e Brianza**, con 794 positivi da inizio pandemia e una percentuale sul totale dei cittadini del 2,27%. A **Turate**, nel **Comasco**, siamo a 147 positivi in totale e una percentuale dell'1,55% sul totale della popolazione. Nel **Milanese**, **Legnano** e **Rho** hanno superato i mille contagiati (1210 e 1085), con percentuali sul totale della popolazione che supera il 2% in entrambi i Comuni (2% a Legnano e 2,14% a Rho).

LA SITUAZIONE DEL SARONNESE

SARONNO

CARONNO PERTUSELLA

GERENZANO

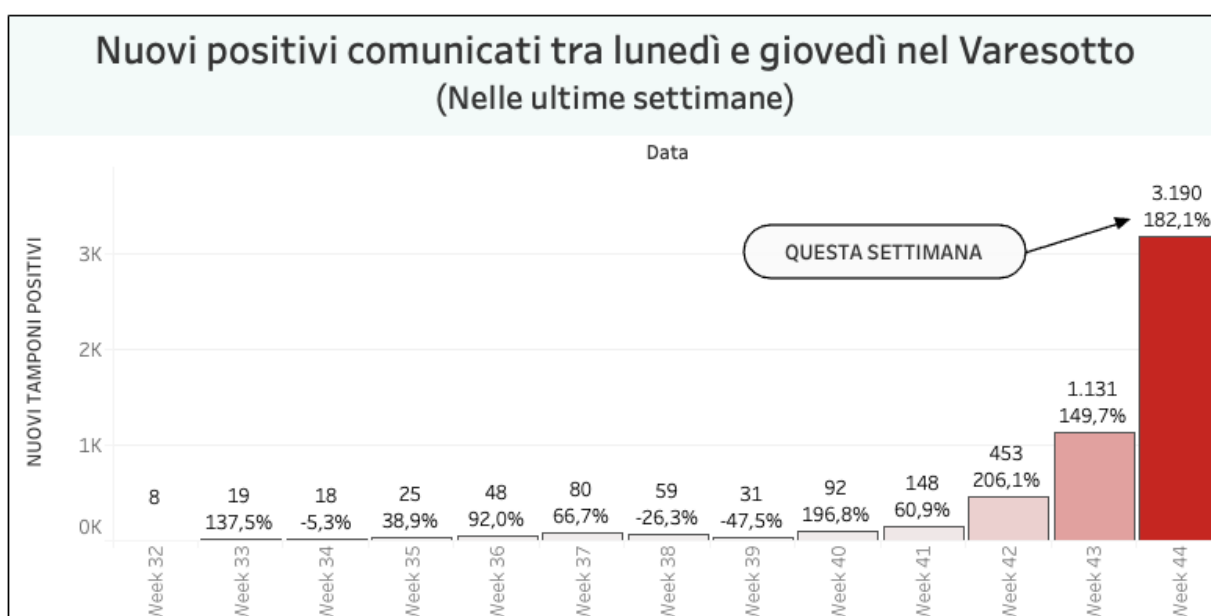
UBOLDO

CISLAGO ORIGGIO

TERAPIE CON PLASMA: In un'intervista a *Varesenews* il professor Grossi, Direttore delle Malattie Infettive dell'Ospedale di Circolo e professore dell'Università dell'Insubria, annuncia la ripresa delle sperimentazioni con il plasma iperimmune. Una sperimentazione che era stata sospesa dopo il calo drastico di casi a livello nazionale. Si tratta di somministrare il plasma ricco di anticorpi ai pazienti, volontari, nella fase iniziale della malattia quando c'è un'elevata replicazione virale **LEGGI QUI**.

Andamento settimanale dei tamponi positivi in provincia

Vista l'oscillazione del numero di tamponi comunicati quotidianamente, che non è mai uniforme nei giorni della settimana, abbiamo costruito una visualizzazione che permette di confrontare i dati comunicati giorno per giorno con quelli degli stessi giorni della settimana precedente. In provincia di Varese quelli comunicati tra lunedì e giovedì della settimana scorsa erano 1131 questa settimana sono 3190. **È il 182% in più.**

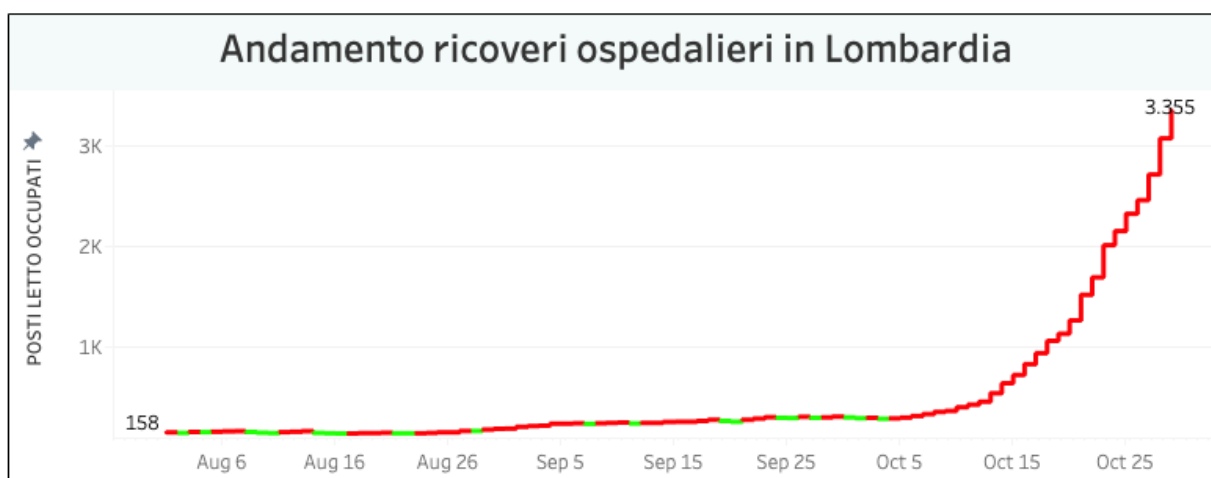
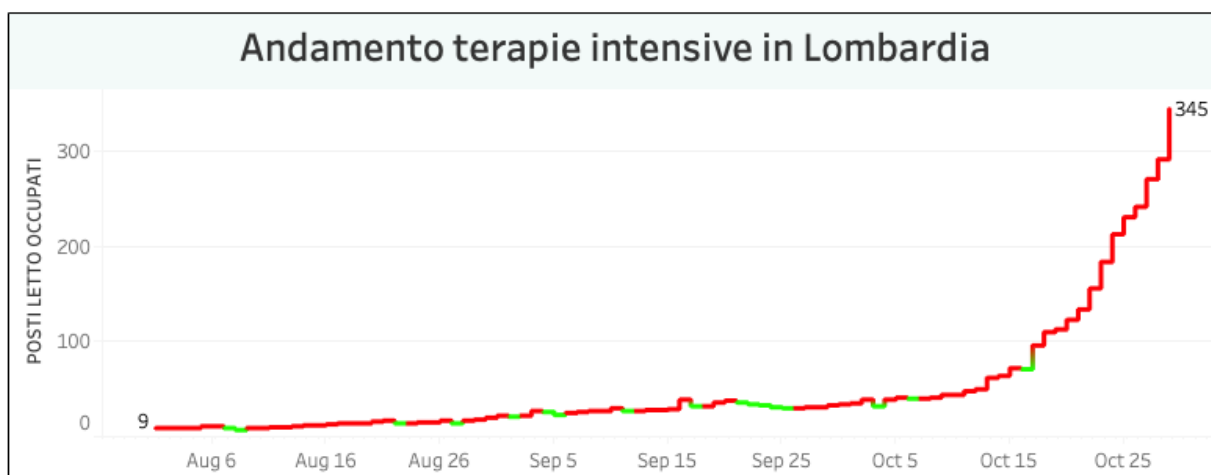


Nella regione Lombardia il numero dei tamponi comunicato oggi è di 41.260. **I nuovi positivi sono 7.339.** In lombardia i cittadini attualmente positivi al virus sono 67.884 (+6.478)

I dati di giovedì 29 ottobre in Lombardia



L'andamento delle terapie intensive e dei ricoveri in Lombardia



Nuovi casi nelle province lombarde

Milano: 61.851 (+3211)

Brescia: 20.535 **(+382)**
 Bergamo: 17.763 **(+135)**
 Monza e della Brianza: 15.850 **(+930)**
 Pavia: 9.358 **(+317)**
 Como: 8.345 **(+573)**
 Cremona: 8.235 **(+138)**
 Mantova: 5.449 **(+105)**
 Lodi: 5.061 **(+93)**
 Lecco: 4.801 **(+141)**
 Sondrio: 2.587 **(+176)**
Varese: 12.422 (+920)

Aumenti nei 10 comuni con più contagi

Dati complessivi aggiornati al: 29/10/2020

N. contagiati/popolazione: 1,39%

Contagiati: 12.422 - Decessi: 624

Primi 10 comuni per contagi

Comune	Totale contagi	Contagi su pop
BUSTO ARSIZIO	1.177	1,41%
VARESE	1.052	1,31%
GALLARATE	781	1,46%
SARONNO	739	1,87%
CARONNO PERTUSELLA	343	1,91%
TRADATE	322	1,70%
MALNATE	299	1,79%
SOMMA LOMBARDO	280	1,56%
CASSANO MAGNAGO	265	1,22%
LAVENO-MOMBELLO	261	3,01%

Prim 10 comuni per n. contagi/ popolazione (solo comuni con n. contagi > 30)

Comune	Totale contagi	Contagi su pop
COCQUIO-TREVISAGO	169	3,57%
LAVENO-MOMBELLO	261	3,01%
CUVIO	47	2,81%
BODIO LOMNAGO	58	2,62%
VIGGIU'	112	2,13%
ORIGGIO	160	2,03%
GAVIRATE	183	1,96%
COMERIO	56	1,93%
CARONNO PERTUSELLA	343	1,91%
VERGIATE	164	1,88%

Numero di cittadini positivi nei comuni del Varesotto

Mappa costruita sulla base delle comunicazioni dei sindaci. I dati sono inseriti dalla redazione manualmente e dunque possono non essere sempre aggiornati.

I dati in Italia

Casi totali – Attualmente positivi – **incremento giornaliero**

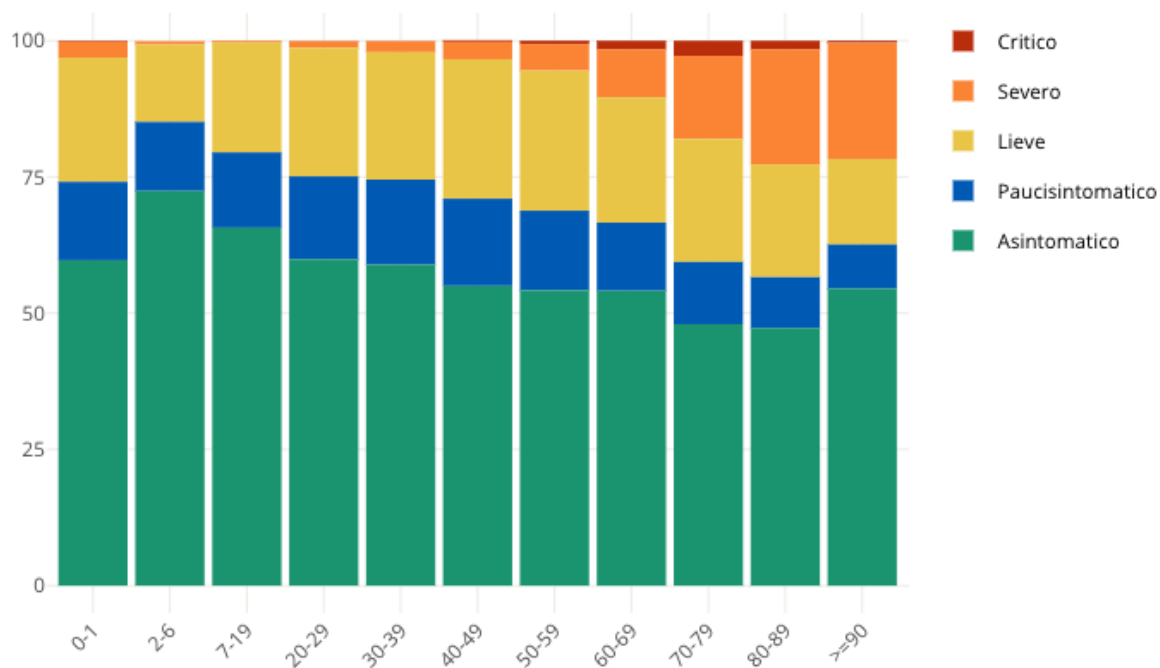
Lombardia: 177.865 (67.884) (+7.339)

Piemonte: 65.030 (27.891) (+2.585)
Emilia-Romagna: 52.038 (19.713) (+1.545)
Veneto: 51.244 (23.626) (+2.109)
Campania: 48.885 (37.704) (+3.103)
Lazio: 41.887 (29.712) (+1.995)
Toscana: 38.958 (23.970) (+1.966)
Liguria: 26.541 (7.936) (+1.018)
Sicilia: 19.822 (12.745) (+789)
Puglia: 17.069 (10.002) (+716)
Marche: 13.095 (5.136) (+686)
Abruzzo: 9.674 (5.444) (+482)
Friuli Venezia Giulia: 9.610 (4.108) (+468)
Umbria: 8.967 (5.571) (+694)
Sardegna: 8.808 (5.566) (+282)
P.A. Trento: 8.526 (1.621) (+173)
P.A. Bolzano: 7.485 (4.217) (+298)
Calabria: 4.625 (2.714) (+225)
Valle d'Aosta: 2.981 (1.584) (+178)
Basilicata: 1.987 (1.256) (+86)
Molise: 1.498 (791) (+94)

Insorgenza di sintomi nei positivi: casi degli ultimi 30 giorni in Italia

Come noto siamo in una fase nella quale i positivi al virus spesso emergono nell'ambito di campagne sierologiche, controlli dei contatti e in caso di rientro dall'estero. Questo fa emergere un numero di positivi privo di sintomatologia molto più alto rispetto a quanto avveniva durante la prima ondata di SarsCov-2 quando i tamponi venivano fatti soprattutto a persone che presentavano una sintomatologia evidente. **Il grafico seguente è elaborato da Epicentro.iss.**

Proporzione (%) di casi di COVID-19 segnalati in Italia negli ultimi 30 giorni per stato clinico e classe di età (dato disponibile per 123.160 casi)



This entry was posted on Thursday, October 29th, 2020 at 5:47 pm and is filed under [Salute](#), [Varesotto](#)

You can follow any responses to this entry through the [Comments \(RSS\)](#) feed. You can leave a response, or [trackback](#) from your own site.