

SaronnoNews

Coronavirus: i nuovi positivi sono 263 nel Varesotto, 5.035 in Lombardia

Tomaso Bassani · Tuesday, October 27th, 2020

Secondo il report sulla diffusione del contagio di Regione Lombardia di **martedì 27 ottobre** risultano **263 nuovi casi di cittadini positivi a SarsCov-2 nel Varesotto**.

*Ti stai chiedendo dove troviamo i dati di questo bollettino? Come mai non diciamo quanti tamponi fanno a Varese? Perché non comunichiamo quanti sono gli asintomatici? Sei convinto che “facciamo terrorismo”? **Forse è meglio se prima di proseguire nella lettura leggi tutte le FAQ sul bollettino serale dei contagi***

DATI PRINCIPALI

Nuovi tamponi positivi in provincia di Varese: **+263**

Nuovi positivi in Lombardia: **+5035**

Nuovi ricoveri per Covid in Lombardia: **+256 (10% in più del totale dei ricoveri registrati fino a ieri)**

Nuovi ricoveri in terapia intensiva: **+29 (+12% in più del totale TI registrate fino a ieri)**

A Saronno sono ancora in crescita i dati. Nella giornata di oggi, martedì 27 ottobre, i numeri forniti da Regione Lombardia parlano di un incremento di **29 persone positive in più che portano il totale da inizio pandemia a 572**, con un tasso sul totale della popolazione di 1,45%. **Cresce di poco il dato di Caronno Pertusella, l'altro comune del Saronnese tra i 10 più contagiati del Varesotto:** sono 4 i positivi in più, per un totale che sale a 264 e un tasso sul totale della popolazione all'1,47%.

DALL'OSPEDALE: oggi *Varesenews* pubblica un **videoreportage** girato all'ospedale di Circolo di Varese nel reparto da sempre in prima linea nella lotta al covid, tra turni di 12 ore e letti sempre pieni. “La cosa più difficile? – ci hanno raccontato i medici al lavoro -. Dover confrontarsi con la doppia realtà: quello che vediamo noi qui dentro e quello che dice l'opinione pubblica al di fuori” **GUARDA QUI.**

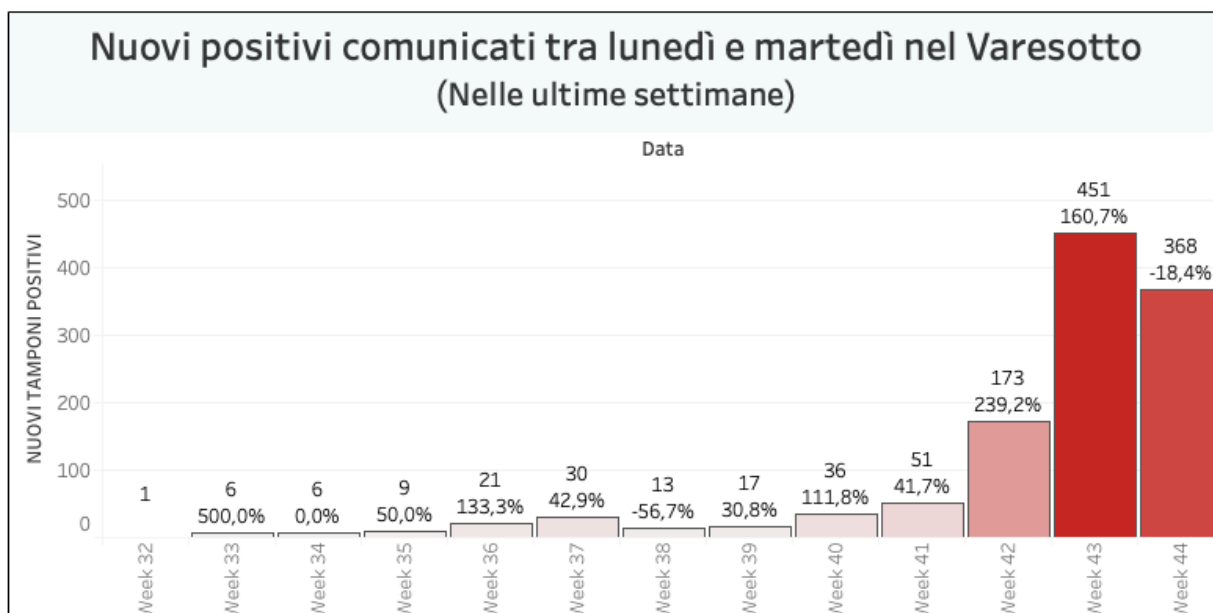
ANALISI DEI DATI: Per comprendere correttamente i dati quotidiani sulla diffusione del contagio è sempre consigliabile non concentrarsi troppo sugli sbalzi giornalieri che essi registrano: un forte calo dei nuovi positivi, come quello che si è verificato ieri quando dai 907 casi comunicati domenica si è passati ai 105 di lunedì, può dipendere semplicemente da ritardi tecnici nella

comunicazione dei tamponi. Anche perché, lo ricordiamo, i dati comunicati quotidianamente possono riferirsi anche a test eseguiti oltre una settimana fa.

Il dato di oggi, infatti, riporta il numero delle comunicazioni settimanali di positivi poco al di sotto di quanto avvenuto la scorsa settimana. La notizia che per ora lascia la porta aperta ad un cauto ottimismo è che fino a questo punto non registriamo una loro crescita esponenziale come quella alla quale abbiamo assistito in questo mese di ottobre. Per trarre qualche conclusione più netta sarà opportuno attendere la fine della settimana. Intanto **resta obbligatorio concentrarsi su altri dati**: quelli della crescita dei **ricoveri e delle terapie intensive** a livello regionale che non accenna a diminuire la sua corsa. Questo trend di crescita rappresenta a sua volta i risultati della forte crescita di contagi emersi nelle scorse settimane.

Andamento settimanale dei tamponi positivi in provincia

Vista l'oscillazione del numero di tamponi comunicati quotidianamente, che non è mai uniforme nei giorni della settimana, abbiamo costruito una visualizzazione che permette di confrontare i dati comunicati giorno per giorno con quelli degli stessi giorni della settimana precedente. In provincia di Varese quelli comunicati tra lunedì e martedì della settimana scorsa erano 451 questa settimana sono 368. **È il 18% in meno.**

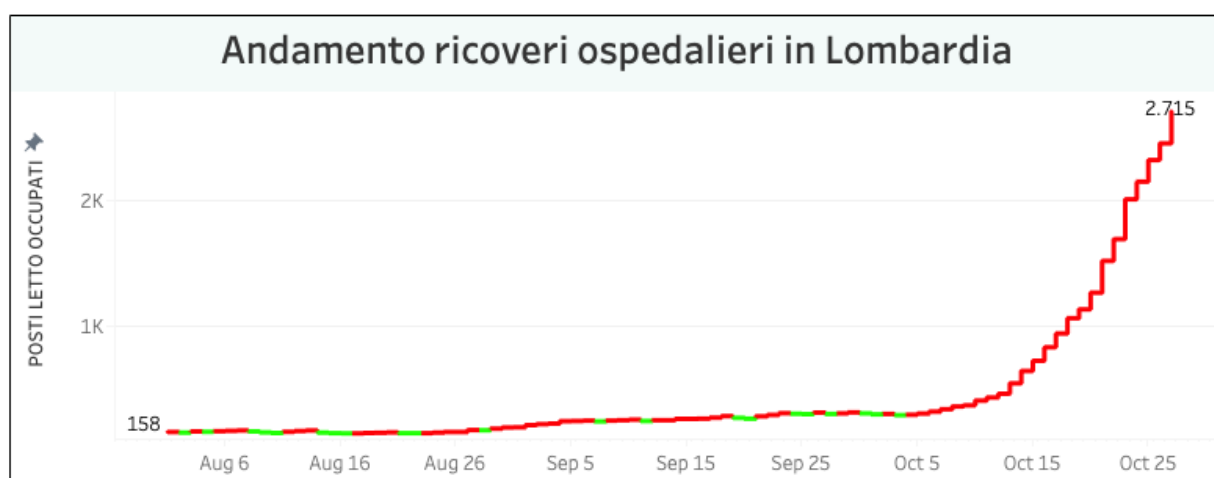
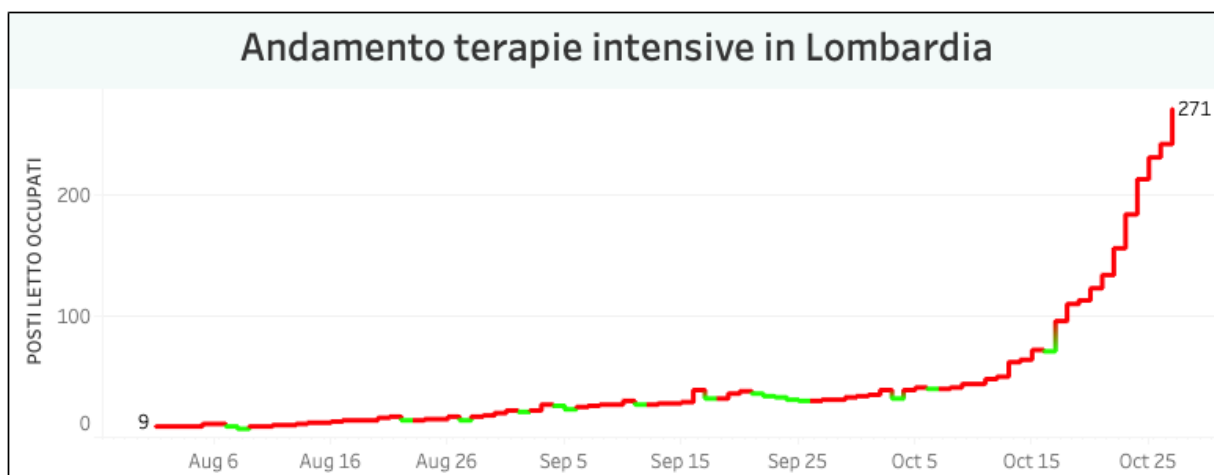


Nella regione Lombardia il numero dei tamponi comunicato oggi è di 29.960. **I nuovi positivi sono 5.035 per** una percentuale pari al 16,8% sui tamponi effettuati. Le persone attualmente positive nella regione sono 54.884 (+4.559).

I dati di martedì 27 ottobre in Lombardia

- i tamponi effettuati: 29.960, totale complessivo: 2.766.999
- i nuovi casi positivi: 5.035 (di cui 260 ‘debolmente positivi’ e 26 a seguito di test sierologico)
- i guariti/dimessi totale complessivo: 90.774 (+418), di cui 3.284 dimessi e 87.490 guariti
- **in terapia intensiva: 271 (+29)**
- i ricoverati non in terapia intensiva: 2.715 (+256)
- i decessi, totale complessivo: 17.310 (+58)

L'andamento delle terapie intensive e dei ricoveri in Lombardia



Nuovi casi nelle province lombarde

Milano: 55.932 (+1940) di cui 768 a Milano città

Brescia: 19.865 (+170)

Bergamo: 17.376 (+93)

Monza e della Brianza: 14.098 (+1362)

Pavia: 8.743 (+188)

Cremona: 7.967 (+128)

Como: 7.332 (+215)

Mantova: 5.219 (+105)

Lodi: 4.871 (+130)

Lecco: 4.478 (+198)

Sondrio: 2.356 (+107)

Varese: 9.600 (+263)

Aumenti nei 10 comuni con più contagi

Dati complessivi aggiornati al: 27/10/2020

N. contagiati/popolazione: 1,08%

Contagiati: 9.600 - Decessi: 615

Primi 10 comuni per contagi

Comune	Totale contagi	Contagi su pop
BUSTO ARSIZIO	935	1,12%
VARESE	818	1,02%
GALLARATE	598	1,12%
SARONNO	572	1,45%
CARONNO PERTUSELLA	264	1,47%
MALNATE	253	1,51%
TRADATE	250	1,32%
SOMMA LOMBARDO	242	1,35%
LAVENO-MOMBELLO	236	2,72%
CASSANO MAGNAGO	184	0,85%

Prim 10 comuni per n. contagi/ popolazione (solo comuni con n. contagi > 30)

Comune	Totale contagi	Contagi su pop
COCQUIO-TREVISAGO	151	3,19%
LAVENO-MOMBELLO	236	2,72%
CUVIO	40	2,39%
BODIO LOMNAGO	52	2,35%
VIGGIU'	100	1,90%
VERGIATE	146	1,68%
BESANO	40	1,56%
COMERIO	45	1,55%
GAVIRATE	143	1,53%
MALNATE	253	1,51%

Attualmente positivi nei comuni del Varesotto

Mapa costruita sulla base delle comunicazioni dei sindaci

I dati in Italia

Casi totali – Attualmente positivi – **incremento giornaliero**

Lombardia: 162.968 (54.884) **(+5.035)**

Piemonte: 59.618 (23.240) **(+2.458)**

Emilia-Romagna: 49.285 (17.080) **(+1.413)**

Veneto: 46.992 (19.517) **(+1.526)**

Campania: 43.355 (32.841) **(+2.761)**

Lazio: 37.929 (26.142) **(+1.993)**

Toscana: 35.284 (21.040) **(+1.823)**

Liguria: 24.597 (6.957) **(+1.127)**

Sicilia: 18.325 (11.734) **(+860)**

Puglia: 15.581 (8.708) **(+611)**

Marche: 12.058 (4.225) **(+380)**

Abruzzo: 8.759 (4.609) **(+345)**

Friuli Venezia Giulia: 8.736 (3.445) **(+241)**

Sardegna: 8.164 (5.061) **(+174)**

P.A. Trento: 8.162 (1.648) **(+257)**

Umbria: 7.872 (4.761) **(+314)**

P.A. Bolzano: 6.997 (3.738) **(+242)**

Calabria: 4.204 (2.325) **(+234)**

Valle d'Aosta: 2.726 (1.367) **(+57)**

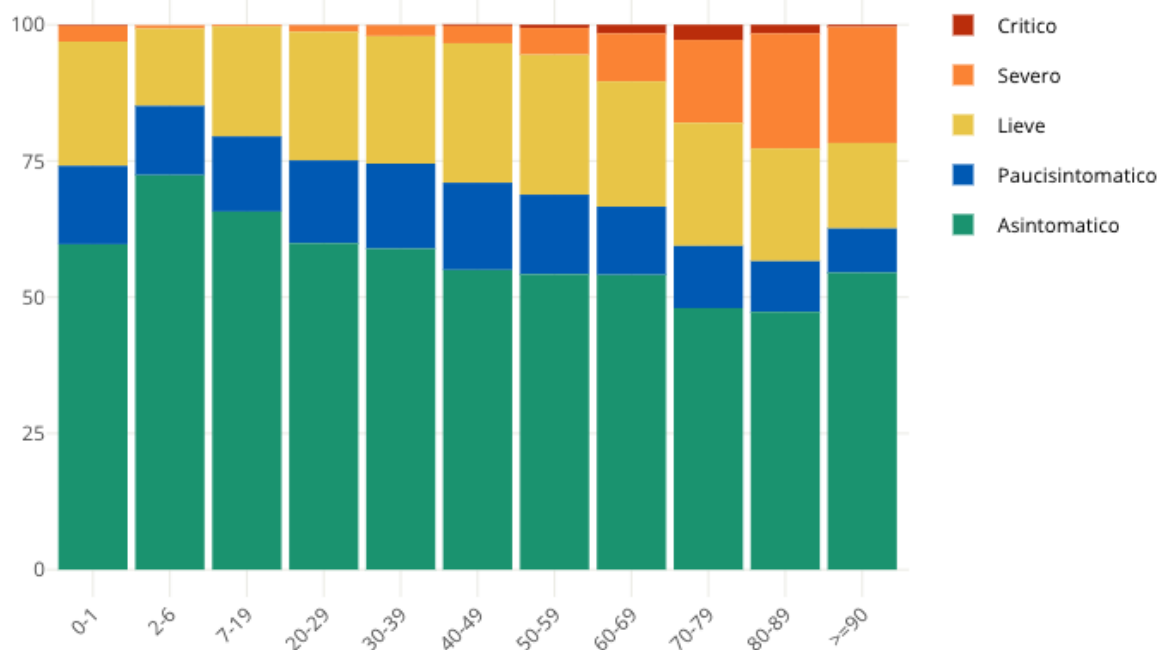
Basilicata: 1.781 (1.076) **(+77)**

Molise: 1.385 (692) **(+66)**

Insorgenza di sintomi nei positivi: casi degli ultimi 30 giorni in Italia

Come noto siamo in una fase nella quale i positivi al virus spesso emergono nell'ambito di campagne sierologiche, controlli dei contatti e in caso di rientro dall'estero. Questo fa emergere un numero di positivi privo di sintomatologia molto più alto rispetto a quanto avveniva durante la prima ondata di SarsCov-2 quando i tamponi venivano fatti soprattutto a persone che presentavano una sintomatologia evidente. **Il grafico seguente è elaborato da Epicentro.iss.**

Proporzione (%) di casi di COVID-19 segnalati in Italia negli ultimi 30 giorni per stato clinico e classe di età (dato disponibile per 123.160 casi)



This entry was posted on Tuesday, October 27th, 2020 at 5:58 pm and is filed under [Salute](#), [Varesotto](#). You can follow any responses to this entry through the [Comments \(RSS\)](#) feed. You can leave a response, or [trackback](#) from your own site.